



# ADAM



I ZUPEŁNIE NOWY

**ADAM S**





ADAM JAM w kolorach „Pump up the Blue” i „White my Fire”, z 18” obręczami Twister w kolorze „Manoogian” i białymi nakładkami.



# ADAM & YOU



Jesteś indywidualnością i taki też jest ADAM. Co sprawia, że ten samochód jest inny? To nie tylko śmiała forma i żywe kolory. Tutaj to Ty decydujesz, jak będzie wyglądało Twoje auto. Jak to działa? Bardzo prosto. Możesz zaprojektować swój samochód, aby osiągnąć dokładnie taki efekt, jakiego pragniesz.

Na początek wybierasz wersję: ADAM JAM, ADAM GLAM, ADAM SLAM lub ADAM ROCKS, a potem możesz zmienić mnóstwo detali – aby było jasne, że to Twoje auto. A już od wiosny 2015 roku rodzina powiększy się o sportowego ADAMA S. Dla tych, którzy wolą proste rozwiązania, mamy wersję podstawową ADAM, która jednak nie daje tylu możliwości personalizacji, co pozostałe. Własna stylizacja auta jest manifestem osobowości, dlatego zakup ADAMA to niezwykle inspirujące doświadczenie.

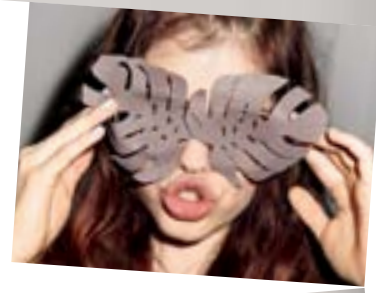
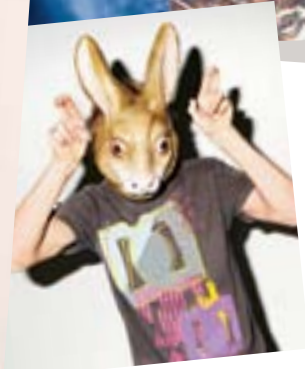
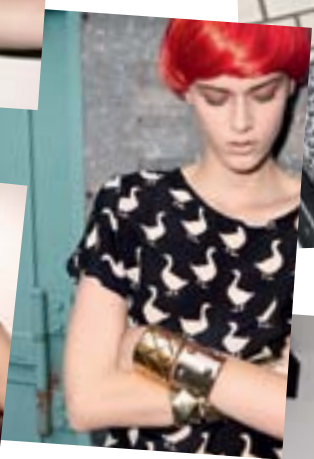
Aby Cię zainspirować, na następnych stronach przedstawiamy w skrócie, co oferuje ADAM. Następny przystanek to konfigurator w sieci, gdzie możesz wirtualnie dopracować Twojego ADAMA do ideału.



ADAM SLAM w kolorach „James Blonde” i „I’ll be Black”, z 18” obręczami Twister w kolorze „Technical Grey” z nakładkami w kolorach „I’ll be Black” i „James Blonde”.







ADAM GLAM Extreme w kolorach „The Greyfather” i „White my Fire”, z 17” obręczami Roulette w kolorach „Copper” i „White my Fire”.



## SPIS TREŚCI

ADAM JAM	08
ADAM GLAM	10
ADAM SLAM	12
SILNIKI	14
PERSONALIZACJA:	
KOLORY NADWOZIA I DACHU	16
PAKIET „BLACK” LUB „WHITE”	18
ZAKRĘCONE PAKIETY TWISTED	20
JEDNOKOLOROWCE	22
OBRĘCZE	24
FOLIE OZDOBNE	26
TAPICERKI	28
PODSUFITKA I DESKA ROZDZIELCZA	30
KOLORY, LUSTERKA I DYWANIKI	32
SYSTEMY WSPOMAGAJĄCE KIEROWCĘ	34
SYSTEMY MULTIMEDIALNE	36
AKCESORIA	38
CHCESZ WIEDZIEĆ WIĘCEJ?	40
ADAM S	42
ADAM ROCKS	56



ADAM GLAM w kolorach „Purple Fiction” i „White my Fire”, z 17” obręczami Roulette w kolorach „Technical Grey” i „White my Fire”.



Wszystkie informacje były aktualne w momencie publikacji materiału. Zastrzegamy sobie prawo do zmian specyfikacji produktów w dowolnym czasie. Wydrukowane w niniejszej broszurze kolory mogą nie odpowiadać oryginalnym kolorom produktów. Elementy wyposażenia znajdujące się na ilustracjach mogą być dostępne za dopłatą. Dane techniczne i wyposażenie mogą różnić się na poszczególnych rynkach sprzedaży. Indywidualne uzgodnienie właściwości oraz specyfikacji technicznej pojazdu następuje w umowie sprzedaży pojazdu zawieranej z Dealerem marki Opel. Firma Opel czyni wszelkie starania, aby materiały użyte do konstrukcji pojazdów, ich części i wyposażenie nadawały się do odzysku i recyklingu. Troszczy się również o sam proces odzysku i recyklingu części stanowiących odpady tak, aby zredukować ich negatywny wpływ na środowisko. Firma Opel postępuje zgodnie z wymaganiami przepisów o ochronie środowiska dotyczących pojazdów wycyfrowanych z eksploatacji. Szczegółowe informacje znajdują się na stronie [www.opel.pl](http://www.opel.pl).

Certyfikat PEFC  
Broszurę wydrukowano na papierze pochodzącym z kontrolowanych zasobów w ramach zrównoważonej gospodarki leśnej.  
[www.pefc.pl](http://www.pefc.pl)



PL/RM15.5



**WYZNACZAJ TRENDY.**







ADAM SLAM w kolorze „Red 'n' Roll” i „I'll be Black”, z nakładkami lusterek we wzorze „Carbon”, z 18" obręczami Twister w kolorze „Manoogian” oraz z czterema nakładkami w kolorze „I'll be Black” i jedną w kolorze „Red 'n' Roll”.





Elementy dekoracyjne w kolorze „Pump up the Blue” komponują się z kolorem nadwozia ADAMa JAM. Na zdjęciu m.in. biała tapicerka Ocio łączona ze skórą sztuczną Morrocana, elementy wykończone białą ekologiczną skórą, system multimedialny IntelliLink i sterowana elektronicznie klimatyzacja ECC.



**Z ADAMEM  
NIE ZGINIESZ W TŁUMIE.**





# ADAM JAM



ADAM JAM w kolorach „Pump up the Blue”  
i „White my Fire”, z 18” obręczami Twister w kolorze „Manoogian”  
z nakładkami w kolorze „White my Fire”.

## ZASADA NR 1: ADAM TO CZYSTA INSPIRACJA.

Zabierz do domu ADAMa JAM, a Twój sąsiad na pewno tego nie przegapi – porywające kombinacje kolorów przyciągają uwagę i zapadają w pamięć. Wyraź swoją osobowość za pomocą śmiałych zestawień barw, wzorów obręczy kół i elementów ozdobnych. Co szczególnie fajne, dwutonowe wnętrze samochodu pasuje do nadwozia, bo ma równie wyrazisty styl.





2



3



4

1. Wnętrze ADAMa JAM jest równie wyjątkowe jak nadwozie. Dlaczego miałby być tam tylko jeden kolor, skoro mogą być dwa? A kombinacja bieli z czernią jest zawsze w modzie.

2. Klucz Twojej kreatywności. Kluczyka ADAMa nie pomylisz na stoliku z żadnym innym.

3. Charakter i duma. Emblemat ADAM mówi wszystko.

4. Pokryta skórą kierownica z przyciskami sterowania. Dopasowane do Twoich dłoni koło kierownicy ADAMa JAM ma w standardzie wszystko, czego potrzebujesz – sterowanie telefonem, systemem audio i tempomatem.

## ADAM JAM EXTREME



**Idź na maksa.** Wystylizuj swojego ADAMa z fantazją wybierając pakiet ADAM JAM Stars & Stripes Extreme<sup>1</sup>. Dostaniesz kontrastujący kolor dachu z przyciągającym wzrok pasiasto-gwieździstym wzorem „Stars & Stripes”, białe 17-calowe obręcze Hurricane ze stopów lekkich i chromowane elementy ozdobne na nadwoziu. Dwukolorowe wnętrze z elementami dekoracyjnymi we wzorze „Stars & Stripes” na desce rozdzielczej, siedzeniach, drzwiach i lusterku wewnętrznym uzmysłowią innym, że po prostu masz swój własny styl.

<sup>1</sup>Pakiet dostępny z wybranymi kolorami dachu i nadwozia.



# ADAM GLAM



ADAM GLAM w kolorach „Purple Fiction” i „White my Fire”, z 17” obręczami Roulette w kolorach „Technical Grey” i „White my Fire”.

## ZASADA NR 2: KAŻDY ADAM JEST INNY.

Przestań liczyć „lajki” na fejsie i postaw na prawdziwych fanów. ADAM GLAM robi aż takie wrażenie. Stylizując ten samochód nie podążasz za trendami, wyznaczasz własne. Usiądź pod szklanym oknem dachowym, zanurz się w przestrzennym dźwięku z sześciu głośników i rusz w trasę współczesną ikoną stylu.



1





2



3



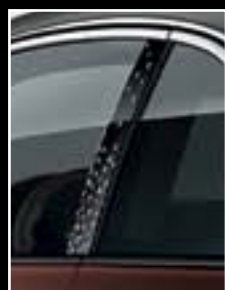
4

1. **Wszyscy szaleją na punkcie eleganckiego ADAMa GLAM.** Jego siedzenia pokryte są tkaniną w kolorze brązowym, fioletowym lub czarnym. Ozdobnym listwom okien mogą towarzyszyć opcjonalne chromowane nakładki progów i połyskujące wykończenia klamek.
2. **Niech stanie się światłość.** Od środka szklane okno dachowe wygląda jeszcze lepiej.
3. **Wybierz sobie porę roku.** Elektronicznie sterowana klimatyzacja ECC automatycznie utrzymuje wewnętrzną temperaturę według Twojego życzenia.
4. **Zobacz i daj się zobaczyć.** Bezpieczniej, pewniej, stylowo i nowocześnie – dzięki światłom do jazdy dziennej w technologii LED, dostępnym jako wyposażenie dodatkowe.

## ADAM GLAM EXTREME

**Podrasuj ADAMa GLAM.** Puść wodze fantazji i pokaż miastu swój styl wybierając pakiet ADAM GLAM Extreme Hashtag<sup>1</sup>. Dach w kolorze czarnym lub brązowym wznosi się eleganckim łukiem nad dużymi, 17-calowymi obręczami Roulette. Wzór „Black Fly” na środkowych słupkach dachowych i lusterkach zewnętrznych dopełnia stylizację. A dwukolorowe, brązowoczarne wnętrze z elementami wykończenia deski rozdzielczej w połyskującej czerni „High Gloss Black” przywitasz szczerym uśmiechem za każdym razem, gdy wsiadasz do środka.

<sup>1</sup>Pakiet dostępny z wybranymi kolorami dachu i nadwozia.





# ADAM SLAM



ADAM SLAM w kolorach „James Blonde” i „I'll be Black”, z elementami stylizacji nadwozia OPC oraz 18" obręczami Twister w kolorze „Technical Grey” z nakładkami „I'll be Black” i „James Blonde”.

**ZASADA NR 3:  
ADAM NIE UZNAJE ZASAD.**



ADAM SLAM ma charakter. Ma też energię i zwinność sportowego zawieszenia, zaprojektowanego przez niemieckich inżynierów. Stwórz kultowe auto wlewając w jego muskularne nadwozie Twoją osobowość.





1. **PEŁEN ODLOT.** Jaskrawe kolory i sportowa kierownica – wystarczy wsiąść do ADAMa SLAM, żeby poczuć klimat.
2. **MISTERIUM ŚWIATŁA.** Tylne światła w technologii LED to mocny akcent.
3. **ALUMINIOWE PEDAŁY.** Niektóre elementy dodatkowe nie tylko dobrze wyglądają, ale pozwolą Ci poczuć pełną kontrolę.

## ADAM SLAM EXTREME

Wyciągowa dusza, ekstremalna stylizacja. ADAM SLAM Number01 Extreme ma jedno i drugie. Dwukolorowy dach, elementy nadwozia zainspirowane wyścigami samochodowymi i 18-calowe obręcze kół z nakładkami w kolorze nadwozia. Skórzane elementy wykończenia wnętrza w kolorze „Let it Blue” i elementy dekoracyjne „Number01” sprawiają, że wyróżnisz się z tłumu. Uważasz, że to za mało? Idź na maksa. Wybierz pobudzającą czerwień „Red ‘n’ Roll” lub przyciągający wzrok żółty lakier „James Blonde”. Zapytaj Dealera marki Opel o EXTREME-alne wersje ADAMa SLAM.





# WIECEJ MOCY.



OPONY <sup>1</sup>	185/65 R 15	195/55 R 16	215/45 R 17	225/35 R 18
Rozmiar	B	C-B	C	C
Klasa efektywności paliwowej <sup>2</sup>	B	B	B	B
Klasa przyczepności na mokrej nawierzchni <sup>3</sup>	B	B	B	B
Wartość pomiarowa zewnętrznego hałasu toczenia (dB)	70	71	71	77
Klasa zewnętrznego hałasu toczenia <sup>4</sup>				

## ZUŻYCIE PALIWA I EMISJA SPALIN

Silniki	1.0 Turbo ECOTEC® Direct Injection z systemem Start/Stop (66 kW/90 KM)	1.0 Turbo ECOTEC® Direct Injection z systemem Start/Stop (85 kW/115 KM)
Dostępny dla	ADAM, ADAM ROCKS	ADAM, ADAM ROCKS
Skrzynia biegów	MT-6	MT-6
Norma emisji spalin	EURO 6	EURO 6
Wartości emisji spalin i zużycia paliwa zależą również od rodzaju opon. Szczegółowych		
Paliwo	BENZYNA	BENZYNA
Zużycie paliwa w l/100 km <sup>5</sup>		
Miasto	5,5-5,3	6,3-6,1
Autostrada	3,9-3,6	4,4-4,1
Cykl mieszany	4,5-4,2	5,1-4,9
Emisja CO <sub>2</sub> w g/km, cykl mieszany <sup>5</sup>	105-99	119-114



Nowe trzycylindrowe silniki z superwydajnym turbodoładowaniem i bezpośrednim wtryskiem paliwa czynią z ADAMA klasę samą w sobie. Dwa dostępne zakresy mocy, sześciostopniowa skrzynia biegów oraz niska emisja spalin to naprawdę odjazdowe połączenie. Aby uzyskać tak imponujące parametry ADAM wcale nie potrzebuje większej liczby cylindrów, a co za tym idzie – większej ilości paliwa. Nowe jednostki 1.0 Turbo ECOTEC® Direct Injection są naprawdę wyjątkowe.

ADAM oferuje też całą gamę silników o zróżnicowanej mocy, począwszy od podstawowej jednostki 1.2 ECOTEC® (51 kW/70 KM) przez 1.4 ECOTEC® (74 kW/100 KM), a także jednostkę z fabryczną instalacją LPG. ADAM S kryje pod maską silnik o pojemności 1,4 litra, mocy 150 KM i momencie obrotowym 220 Nm, który sprawi, że Twoje serce zabije mocniej. Jeśli komfort traktujesz priorytetowo, wybierz nową zautomatyzowaną skrzynię biegów Easytronic® 3.0, która idealnie współgra z silnikiem 1.4 ECOTEC® o mocy 87 KM i systemem Start/Stop.

Technologia ecoFLEX to niższe zużycie paliwa, rachunki i poziom emisji spalin. System Start/Stop wspomaga redukcję zużycia paliwa wyłączając automatycznie silnik po zatrzymaniu samochodu, na przykład na światłach. ADAM wyposażony jest w wiele rozwiązań ułatwiających jazdę w mieście. Tryb City zwiększa siłę wspomaganie układu kierowniczego, dzięki czemu kierownica obraca się lekko. Układ stabilizacji toru jazdy ESP® poprawia precyzję kierowania, dostosowując się do różnych sytuacji drogowych. Układ wspomagający ruszanie na pochyłościach HSA automatycznie przyhamowuje samochód na wzniesieniach, umożliwiając bezpieczny i wygodniejszy start.



ADAM SLAM w kolorach „Red ‘n’ Roll” i „White my Fire” z pakietem stylizacji nadwozia OPC i 18” obręczami Twister w kolorze „Manoogian” z nakładkami „White my Fire”.

1.2 ECOTEC® z systemem Start/Stop (51 kW/70 KM)	1.2 ECOTEC® (51 kW/70 KM)	1.4 ECOTEC® z systemem Start/Stop (64 kW/87 KM)	1.4 ECOTEC® (64 kW/87 KM)	1.4 LPG ECOTEC® (64 kW/87 KM)	1.4 ECOTEC® z systemem Start/Stop (74 kW/100 KM)	1.4 ECOTEC® (74 kW/100 KM)	1.4 Turbo ECOTEC® z systemem Start/Stop (110 kW/150 KM)
ADAM, ADAM ROCKS	ADAM, ADAM ROCKS	ADAM, ADAM ROCKS	ADAM, ADAM ROCKS	ADAM	ADAM, ADAM ROCKS	ADAM, ADAM ROCKS	ADAM S
MT-5	MT-5	MT-5/MTA-5	MT-5/MTA-5	MT-5	MT-5	MT-5	MT-6
EURO 6	EURO 6	EURO 6	EURO 6	EURO 5	EURO 6	EURO 6	EURO 6
informacji udzielają Dealerzy marki Opel.							
BENZYNA	BENZYNA	BENZYNA	BENZYNA	LPG (BENZYNA)	BENZYNA	BENZYNA	BENZYNA
6,3	7,2-7,1	6,6/6,2-6,1	6,9/6,6-6,3	9,1-8,8 (7,2-7,1)	6,6	6,9	7,6
4,1	4,3-4,2	4,2-4,1/4,0-3,8	4,4/4,1	5,8 (4,6)	4,2-4,1	4,4	4,9
4,9	5,3	5,1-5,0/4,9-4,7	5,4-5,3/5,0-4,9	7,0-6,9 (5,6-5,5)	5,1-5,0	5,4-5,3	5,9
116-115	125-124	119-119/112-109	126-125/118-115	114-112 (131-129)	119-118	126-125	139

MT-5/MT-6 = 5/6-biegowa skrzynia manualna. MTA-5 = 5-biegowa zautomatyzowana skrzynia Easytronic®. <sup>1</sup>Zgodnie z Rozporządzeniem WE 1222/2009. <sup>2</sup>Określana na podstawie współczynnika oporów toczenia, zgodnie ze skalą od A (najmniejszy opór) do G (największy opór) dla danego typu opon. <sup>3</sup>Określana na podstawie wartości granicznej (LV), zgodnie z Rozporządzeniem WE 661/2009. <sup>4</sup>Określana na podstawie wartości granicznej (LV), zgodnie z Rozporządzeniem WE 661/2009. <sup>5</sup>Zgodnie z Rozporządzeniem WE 715/2007 oraz WE 692/2008, w zależności od wersji. <sup>6</sup>Wszystkie informacje są aktualne w momencie sprzedaży pojazdu zawieranej z Dealerem marki Opel. Wszystkie dane dotyczą modeli podstawowych z wyposażeniem seryjnym. Wartości zużycia paliwa i emisji spalin dla silników spełniających normę Euro 5 i Euro 6 zostały określone zgodnie z Rozporządzeniem (WE) nr 715/2007 Parlamentu Europejskiego i Rady oraz Rozporządzeniem Komisji (WE) nr 692/2008, na podstawie oficjalnych testów w warunkach laboratoryjnych. Rzeczywiste wartości mogą różnić się od podanych w zależności od zachowania kierowcy, warunków atmosferycznych, nawierzchni, jak i innych czynników natury nietechnicznej. Zmierzone osiągi dotyczą pojazdu z kierowcą o masie 75 kg i obciążeniem 125 kg.



# PRAWDZIWIE

# TWÓJ.

I'll be Black

White my Fire

A Star is Brown

Let it Blue

Let it Blue

Pink-Kong

Purple Fiction

Greenfellas

Pump up the Blue

White my Fire

A Star is Brown

The Greyfather

Greenspotting

Red 'n' Roll

Forget about Grey





Tonacja nadwozia to ważny wyróżnik Twojego auta. Ponieważ każdy ADAM jest indywidualistą, do wyboru masz pełną paletę barw. Możesz skomponować ich atrakcyjne zestawienie wybierając jeden z ośmiu pakietów kolorystycznych dachu: „I'll be Black”, „White my Fire”, „A Star is Brown”, „Let it Blue”, „Mr Darkside”, „Dancing Green” lub „Forget about Grey”, a z każdym z nich otrzymujesz również nakładki na lusterka zewnętrzne w kolorze dachu i przyciemniane tylne szyby. Jeśli nie chcesz kolorowego, masz też do wyboru otwierany brezentowy dach Swing Top w kolorze brązowym „Sweet Coffee” lub w eleganckiej czerni. Do dyspozycji jest również 19 lakierów nadwozia, co daje nam... mnóstwo możliwych kombinacji barw.



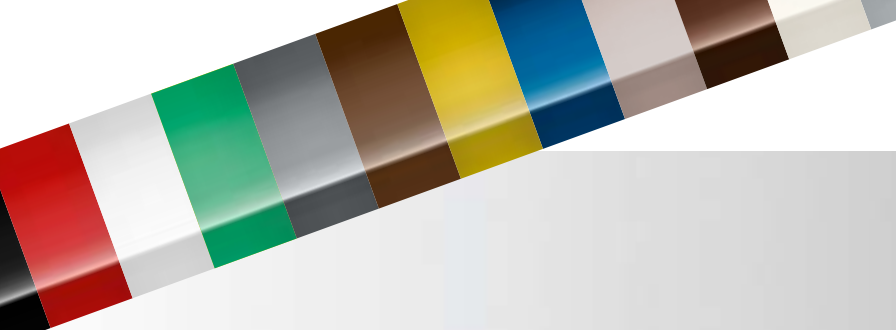


**CZARNY  
LUB BIAŁY.**



ADAM WHITE w kolorach „Saturday White Fever” 1, „I’ll be Black”,  
z 18” obrotami Twister w kolorze „Technical Grey”  
z nakładkami w kolorze „I’ll be Black”.





Pakiety „Black” i „White” to stylizacja dla wymagających. Niezależnie jakiego koloru będzie Twój ADAM, możesz zmienić jego wygląd nadając dachowi, lusterkom zewnętrznym i felgom kolor biały lub czarny. Wewnątrz, temu samemu zabiegowi poddane zostaną tablica przyrządów i elementy drzwi, a tylne szyby zostaną przyciemnione. Jeśli chcesz pójść jeszcze dalej, możesz wybrać pakiet „Extra White” lub „Extra Black”, który obejmuje obudowę lusterka wewnętrznego oraz większe, oryginalne obręcze kół. Dodatkowo możesz zaopatrzyć się w białą lub czarną przednią listwę z logo Opla.

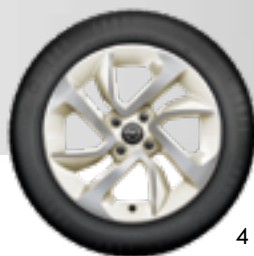
1. Obręcze 16" Horns w kolorze „I'll be Black”
2. Obręcze 17" Roulette, diamentowy szlif, w kolorze „I'll be Black”
3. Obręcze 17" Hurricane w kolorze „I'll be Black”
4. Obręcze 16" Boomerang, diamentowy szlif, w kolorze „White my Fire”
5. Obręcze 17" Roulette, diamentowy szlif, w kolorze „White my Fire”
6. Obręcze 17" Hurricane w kolorze „White my Fire”
7. Obręcze 17" Roulette, diamentowy szlif, w kolorach „Copper” i „White my Fire”

18-calowe obręcze Twister z opatentowanymi nakładkami (widoczne na zdjęciu) dostępne są w dwóch kolorach, zależnie od lakieru nadwozia i dachu.

Oczywiście, możesz zamówić każdą z przedstawionych wyżej obręczy z dowolnymi kolorami nadwozia, jako wyraz Twojej osobistej koncepcji stylizacyjnej.



ADAM BLACK w kolorach „I'll be Black” i „White my Fire”, z 18" obręczami Twister w kolorze „Manoogian” i nakładkami w kolorze „White my Fire”.



4



5



6



7



# TWÓJ RUCH.

Jako główny stylistę Twojego ADAMa dbasz, aby wszystko było dokładnie tak, jak być powinno. Jeśli nie zdecydujesz się na pakiety Black lub White, możesz wybrać jeden z pięciu zakreślonych pakietów Twisted. Zawierają one zestaw ciekawie skomponowanych kolorystycznie elementów, które dodadzą wyjątkowego smaku Twojemu autku.





## TWISTED A STAR IS BROWN

Totalnie zakręcony ADAM GLAM.

- Elementy w kolorze „A Star is Brown”:
- Nakładki na lusterka zewnętrzne
  - Przednia listwa z logo
  - 17” obręcze Roulette, diamentowy szlif

Pozostałe kolorowe elementy:

- Odbudowa lusterka wewnętrznego „White my Fire”
- Elementy dekoracyjne na desce rozdzielczej, konsoli centralnej i drzwiach „Pearl White”

## TWISTED GREENSPOTTING

Zakręć ADAMa JAM świeżością zieleni.

Elementy w kolorze „Greenspotting”:

- Przednia listwa z logo
- Nakładki na lusterka zewnętrzne i obudowa lusterka wewnętrznego
- Elementy dekoracyjne na desce rozdzielczej, konsoli centralnej i drzwiach
- 16” obręcze Boomerang, diamentowy szlif

## TWISTED RED ‘N’ ROLL

Pikantne ADAM JAM, ADAM GLAM i ADAM SLAM.

Elementy w kolorze „Red ‘n’ Roll”:

- Przednia listwa z logo
- Nakładki na lusterka zewnętrzne i obudowa lusterka wewnętrznego
- Elementy dekoracyjne na desce rozdzielczej, konsoli centralnej i drzwiach
- 17” obręcze Swiss Blade, diamentowy szlif, czarne z obwódką „Red ‘n’ Roll” lub 18” obręcze Twister z kontrastującymi nakładkami „Red ‘n’ Roll”

## TWISTED DANCING GREEN

ADAM JAM nastrojony zielenią.

Elementy w kolorze „Dancing Green”:

- Przednia listwa z logo
- Dach, nakładki na lusterka zewnętrzne i obudowa lusterka wewnętrznego
- Elementy dekoracyjne na desce rozdzielczej, konsoli centralnej i drzwiach
- 17” obręcze Roulette, diamentowy szlif

\*Dach w kolorze „Let it Blue” lub „Dancing Green” dostępny tylko z pakietem kolorystycznym dachu.





# JEDNOKOLOROWCE.

Wolisz samochody w jednolitych barwach? Wyobraź sobie ADAMa JAM, ADAMa GLAM lub ADAMa SLAM całego w bieli, czerni, czerwieni lub błękitnie. Masz bogatą wyobraźnię? To dobrze, bo jednokolorowy ADAM to idealna baza do dalszych wyjątkowych kreacji.



## ADAM SLAM w czerni „I'LL BE BLACK”

Prezentowane elementy personalizacyjne:

- Spojler dachowy i przyciemniane boczne tylne szyby
- 17-calowe obręcze Hurricane ze stopów lekkich w kolorze „White my Fire”
- Ozdobne pasy na masce, drzwiach i dachu w kolorze „White My Fire” (tylko w ADAMie SLAM)
- Mały Pakiet Twist: lusterka zewnętrzne i przednia listwa z logo w kolorze „White my Fire”



## ADAM JAM w błękitnie „LET IT BLUE”

Prezentowane elementy personalizacyjne:

- Otwierany brezentowy dach w kolorze czarnym
- Spojler dachowy i przyciemniane boczne tylne szyby
- 18-calowe obręcze Twister ze stopów lekkich w kolorze „Technical Grey” z nakładkami w kolorach „I'll Be Black” i kontrastującym „Let it Blue”
- Mały Pakiet Twist: lusterka zewnętrzne i przednia listwa z logo w połyskującej czerni „High Gloss Black”

Na zdjęciach mogą być widoczne elementy wyposażenia dodatkowego.



#### ADAM JAM w czerwieni „RED 'N' ROLL”

Prezentowane elementy personalizacyjne:

- Spojler dachowy i przyciemniane boczne tylne szyby
- 17-calowe obręcze Swiss Blade ze stopów lekkich w połyskującej czerni „High Gloss Black” z czerwoną obwódką „Red 'n' Roll”
- Ozdobne klekсы na lusterkach zewnętrznych (tylko w ADAMie JAM)
- Przednia listwa z logo w kolorze „White my Fire”



#### ADAM GLAM w bieli „SATURDAY WHITE FEVER”

Prezentowane elementy personalizacyjne:

- Spojler dachowy i przyciemniane boczne tylne szyby
- 17-calowe obręcze Roulette ze stopów lekkich, diamentowy szlif, w kolorach „Technical Grey” i „White my Fire”
- Wzór „Black Fly” na środkowych słupkach dachowych i lusterkach zewnętrznych (tylko w ADAMie GLAM)
- Przednia listwa z logo w połyskującej czerni „High Gloss Black”





W standardzie  
ADAMa SLAM

W standardzie  
ADAMa GLAM

W standardzie  
ADAMa JAM





- 25. Nakładki w kolorze James Blonde
- 26. Nakładki w kolorze Red 'n' Roll
- 27. Nakładki w kolorze Let it Blue
- 28. Nakładki w kolorze Goldbusters (po 1 nakładce na obręcz)

Wszystkie nakładki są też dostępne w gamie akcesoriów.



# MOBILNY

# AUTOGRAF.



Jeśli Twój ADAM to dzieło sztuki ulicznej, to jego obręcze są Twoim podpisem. ADAM daje Ci do wyboru szeroką gamę takich autografów. Wybierz jeden ze wzorów obręczy ze stopów lekkich, dostępnych w kilkudziesięciu wersjach, w tym modele 18-calowe Twister, z nakładkami w różnych barwach. Kolorystykę możesz jeszcze bardziej podkreślić zamawiając dodatkowe nakładki kolorach „Red 'n' Roll”, „James Blonde”, „Goldbusters” lub „Let it Blue”.

- 1. Obręcze 15" Rotation, kolor Silver
- 2. Obręcze 16" Horns, kolor Silver
- 3. Obręcze 16" Horns, kolor I'll be Black
- 4. Obręcze 16" Vintage, kolor Silver
- 5. Obręcze 16" Boomerang, diamentowy szlif, kolor Technical Grey
- 6. Obręcze 16" Boomerang, diamentowy szlif, kolor Greenspotting

- 7. Obręcze 16" Boomerang, diamentowy szlif, kolor White my Fire
- 8. Obręcze 16" Triple Cross, kolor Titan
- 9. Obręcze 17" Hurricane, kolor Manoogian
- 10. Obręcze 17" Hurricane, kolor I'll be Black
- 11. Obręcze 17" Hurricane, kolor White my Fire
- 12. Obręcze 17" Swiss Blade, kolor Sterling Silver
- 13. Obręcze 17" Swiss Blade, kolor High Gloss Black z obwódką Red 'n' Roll

- 14. Obręcze 17" Swiss Blade, kolor High Gloss Black z obwódką Let it Blue
- 15. Obręcze 17" Roulette, kolor Technical Grey
- 16. Obręcze 17" Roulette, diamentowy szlif, kolor Technical Grey i White my Fire
- 17. Obręcze 17" Roulette, diamentowy szlif, kolor Technical Grey i A Star is Brown

- 18. Obręcze 17" Roulette, diamentowy szlif, kolor Technical Grey i Dancing Green
- 19. Obręcze 17" Roulette, diamentowy szlif, kolor Copper i White my Fire
- 20. Obręcze 17" Roulette, diamentowy szlif, kolor High Gloss Black
- 21. Obręcze 18" Twister, kolor Technical Grey z nakładkami I'll be Black
- 22. Obręcze 18" Twister, kolor Technical Grey z nakładkami White my Fire

- 23. Obręcze 18" Twister, kolor Manoogian z nakładkami I'll be Black
- 24. Obręcze 18" Twister, kolor Manoogian z nakładkami White my Fire



# WYBIERZ BY SIĘ WYRÓŻNIĆ.

Każdy ADAM jest jedyny w swoim rodzaju. Masz niemal nieograniczone możliwości projektowania jego wyglądu. Przednie listwy z logo, folie dekoracyjne i nakładki lusterek, które widzisz na tej stronie, zwiększają liczbę możliwych stylizacji do ponad 60 000 kombinacji! Zapamiętaj co Ci się podoba i sprawdź w konfiguratorze internetowym jak będzie wyglądał Twój ADAM.

## LISTWA OSŁONY CHŁODNICY

Red 'n' Roll

A Star is Brown

Let it Blue

High Gloss Black

Greenspotting

White my Fire

Wzór Carbon

Dancing Green

Wzór Szczotkowane Aluminium

### ADAM JAM



ADAM JAM w kolorach „Pump up the Blue” i „White my Fire”, z białymi kleksami, nakładkami lusterek i przednią listwą z logo oraz 17” obręczami Hurricane w kolorze „White my Fire”.

### ADAM



A

B

C

H

D

B

H



# ADAM SLAM



ADAM SLAM w kolorach „James Blonde” i „I’ll be Black”, paski w tych samych kolorach, nakładki lusterek i listwa przednia ze wzorem „Carbon”, obręcze 16” Twister w kolorze „Technical Grey” z nakładkami „James Blonde”.

# GLAM



ADAM GLAM w kolorach „A Star is Brown” i „I’ll be Black”, nakładki lusterek i środkowe słupki we wzorze „Fly”, byszczycę czarna listwa z obręczami 17” i 19” w kolorze „Technical Grey” i „A Star is Brown”.

## PAKIETY STYLIZACJI NADWOZIA

### ODJECHANE KLEKSY U PODSTAW SŁUPKÓW DACHOWYCH

1. I’ll be Black
2. White my Fire
3. Let it Blue

### WZÓR STARS & STRIPES NA DACHU I ŚRODKOWYCH SŁUPKACH DACHOWYCH

4. I’ll be Black
5. White my Fire

### FLY NA ŚRODKOWYM SŁUPKU DACHOWYM

6. Czarny wzór Fly

### PASY NA DACHU, MASCE I DRZWIACH

7. I’ll be Black<sup>1</sup>
8. White my Fire<sup>1</sup>
9. James Blonde<sup>1</sup>
10. Red ‘n’ Roll<sup>1</sup>
- 14.–18. Dwukolorowe pasy<sup>2</sup>:  
jeden kolor na dachu, drugi na masce i drzwiach, lub odwrotnie.

### NUMBER01 NA DACHU, MASCE I TYLNYCH SŁUPKACH DACHOWYCH

11. Let it Blue
12. I’ll be Black
13. White my Fire
- 19.–21. Dwukolorowe elementy dekoracyjne<sup>2</sup>:  
jeden kolor na dachu i tylnych słupkach, a drugi tylko na masce lub odwrotnie.

## NAKŁADKI NA LUSTERKACH ZEWNĘTRZNYCH

- |   |                                     |                                     |
|---|-------------------------------------|-------------------------------------|
| A. Czarne klekсы Splat na tle Crème White | D. Czarny wzór Fly                  | G. Number01 w kolorze White my Fire |
| B. Wzór Carbon                            | E. Number01 w kolorze I’ll be Black | H. Wzór Szczotkowane Aluminium      |
| C. Wzór orientalny Paisley                | F. Number01 w kolorze Let it Blue   |                                     |

<sup>1</sup> Dostępne tylko w połączeniu z kontrastującymi kolorami nadwozia. <sup>2</sup> Dostępne tylko dla modeli w dwóch kolorach nadwozia.



# BOGATE WNETRZE.

Fotele Twojego ADAMa ze specjalnie ukształtowanymi sportowymi podparciami są super komfortowe. I oczywiście, mogą być różnie wykończone. Ale to nie wszystko. Zamiast kilku typowych tapicerek, ADAM daje Ci prawdziwą rozkosz wyboru spośród wielu rodzajów pokryć skórzanych i materiałowych, dzięki którym możesz stworzyć oryginalne wnętrze w niepowtarzalnym, własnym stylu.



## CZERNI I BIEL w ADAMie JAM

Czy to czerń z białym, czy biel z białym czerń. Nieważne! Liczy się zakreślony efekt!

1. Biała tapicerka materiałowa Imix
2. Biała tapicerka Ocio łączona z Morrocaną



## FIOLET w ADAMie GLAM

Powiew jęgodowej świeżości w dwukolorowym odcieniu.

3. Fioletowa tapicerka ze skóry naturalnej łączonej ze skórą sztuczną
4. Fioletowa tapicerka Bristol łączona z Morrocaną<sup>1</sup>
5. Fioletowa tapicerka materiałowa Manchester



<sup>1</sup>Morrocaną – skóra sztuczna.



## **BRAZ**

**w ADAMie GLAM**

Usiądź wygodnie i zatop się w luksusie. Szykowny brąz i elegancka czerń w idealnym połączeniu.

- 6. Brązowa tapicerka Bristol łączona z Morrocaną!
- 7. Brązowa tapicerka materiałowa Manchester z Morrocaną
- 8. Brązowa tapicerka Hashtag Extreme łączona ze skórą sztuczną
- 9. Brązowa tapicerka ze skóry naturalnej łączona z Morrocaną!



## **CZERNÍ**

**w ADAMie JAM, ADAMie GLAM i ADAMie SLAM**

Jeśli nie lubisz, aby elementy dekoracyjne rzuciły się w oczy, najlepszy dla Ciebie wybór to czerń.

- 11. Czarna tapicerka ze skóry naturalnej łączona z Morrocaną!
- 12. Czarna tapicerka materiałowa Stars & Stripes łączona z Morrocaną!
- 13. Czarna tapicerka materiałowa Imix z Morrocaną!
- 14. Czarnobrązowa tapicerka Funky Tweed łączona z Morrocaną!
- 15. Czarna tapicerka materiałowa Manchester z Morrocaną!
- 16. Czarna tapicerka Superheroes łączona z Morrocaną!
- 17. Czarna tapicerka Superheroes w żółte pasy łączona z Morrocaną!
- 18. Czarna tapicerka Superheroes w niebieskie pasy łączona z Morrocaną!



## **GRANAT**

**w ADAMie JAM**

Pluszowa miękkość w granatowym odcieniu.

- 10. Granatowa tapicerka Ocio Night Light łączona z Morrocaną!







## ELEMENTY LAKIEROWANE

Panele dekoracyjne na desce rozdzielczej i drzwiach

1. Goldbusters
2. Pump up the Blue
3. Greenspotting
4. Papa don't Peach
5. Dancing Green
6. Let it Blue
7. Tinted Steel
8. Greenfellas
9. Red 'n' Roll
10. James Blonde
11. Japan Paint
12. Pearl White

## FOLIE DEKORACYJNE

ADAM JAM

13. Edged Lines
14. Bitmap
15. Paisley
16. Stars & Stripes

ADAM GLAM

17. Black Fly

ADAM SLAM

18. Silver Universe
19. Number01

## ELEMENTY PODŚWIETLANE

ADAM JAM, ADAM GLAM & ADAM SLAM

20. Silver Fireflies

## POTRZEBUJESZ ZMIANY?

Nic nie stoi na przeszkodzie, aby zmienić elementy dekoracyjne wnętrza, jeśli masz na to ochotę. Skontaktuj się z Dealerem marki Opel, aby poznać szczegóły.

1

2

3

4

5

6

7

8

9

10





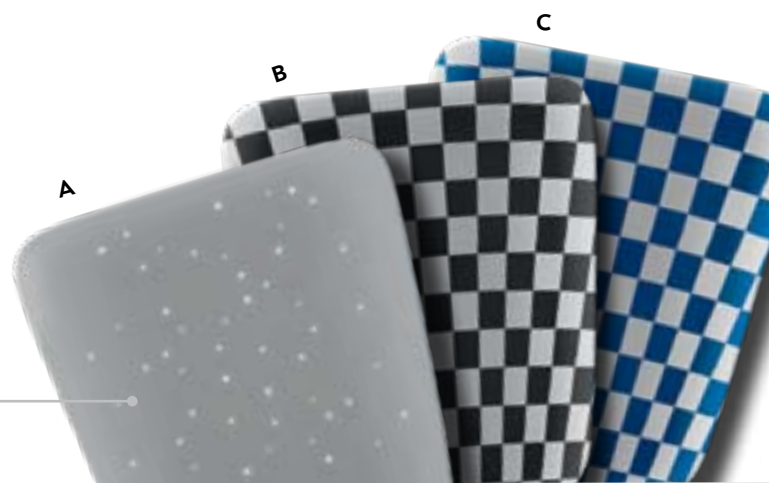
# INNY. PO PROSTU.

Masz już gwiazdy na podsufitce? A może szachownicę? Wyobraź sobie, że teraz możesz wybrać to, co masz nad głową! Na przykład, podsufitkę z białą-niebieską lub białą-czarną szachownicą albo wersję podświetlaną. Pozostałe elementy wnętrza także możesz dowolnie dobrać, dzięki 20 wzorom i fakturom elementów dekoracyjnych deski rozdzielczej i drzwi.

## PODSUFITKI

Zajrzyj na stronę pod adresem [www.opel.pl/microapps/adam/](http://www.opel.pl/microapps/adam/) i przekonaj się, jakie cuda mogą zdziałać 64 diody LED.

- A. Podświetlana podsufitka Stars z 64 diodami
- B. Podsufitka Go
- C. Podsufitka Go Blue



## OŚWIETLENIE WNĘTRZA

Pakiet Oświetlenia Wnętrza „Multicolor” pozwoli Ci eksperymentować z podświetleniem kabiny. Możesz przełączać pomiędzy ośmioma tonacjami kolorystycznymi, które zmieniają klimat wnętrza Twojego ADAMA. Z ADAMem indywidualna stylizacja wkroczyła w nową erę – masz wybór tam, gdzie się go nawet nie spodziewasz.



18

19

20

11

12

13

14

15

16

17



# STYLIŚCI POSZUKIWANI.

20 kolorów i faktur deski rozdzielczej oraz gama wzorów tapicerek robi wrażenie, ale magia stylizacji ADAMa pozwala na znacznie więcej! Jak? Dzięki dodatkowym pakietom wystroju wnętrza! Koło kierownicy, hamulec ręczny i drążek zmiany biegów mogą być pokryte elegancką i przyjemną w dotyku kolorową skórą. A do tego, można dobrać odpowiednią obudowę lusterka wewnętrznego i dywaniki podłogowe.



## WELUROWE DYWANIKI PODŁOGOWE

1. Wzór Splat w kolorze czarnym Jet Black (ADAM JAM)
2. Wzór Fly w kolorze brązowym Cocoa (ADAM GLAM)
3. Wzór Stripes w kolorze czarnym Jet Black (ADAM SLAM)
4. Czarne z lamówką w kolorze Jet Black
5. Trwałe gumowe maty na każdą pogodę (ADAM GLAM)
6. Orientalny wzór Paisley (ADAM JAM)
7. Wzór Stars & Stripes (ADAM JAM)

1. Brąz Cocoa w ADAMie GLAM.

To tylko przykłady dostępnych dywaników podłogowych.  
Więcej wzorów zobaczysz w konfiguratorze lub u Dealerów marki Opel.





# KOLOROWE OBUDOWY LUSTERKA WEWNĘTRZNEGO

A. Dancing Green

B. White my Fire

C. Wzór Stars & Stripes  
(tylko w ADAMie JAM)

D. Red 'n' Roll

E. Wzór Carbon

F. Greenspotting

G. Let it Blue

H. Wzór Splat  
(tylko w ADAMie JAM)

I. Mr Darkside

J. Wzór Number01

(tylko w ADAMie SLAM)

K. Orientalny wzór Paisley  
(tylko w ADAMie JAM)

K

A

B

C

D

E

F

G

H

I

J

1

2

3

4

5

6

## KOLOROWE PAKIETY SKÓRZANE

Pokryj koło kierownicy, hamulec ręczny i drążek zmiany biegów elegancką skórą w wybranym kolorze.

2. Biel dla ADAMa JAM

3. Czerwień Red 'n' Roll dla ADAMa JAM, ADAMa GLAM i ADAMa SLAM

4. Fiolet dla ADAMa GLAM

5. Żółty James Blonde dla ADAMa JAM i ADAMa SLAM

6. Błękit Let it Blue dla ADAMa SLAM



## PARKUJE JAK CHCESZ.

Lubisz odpoczywać kiedy inni pracują? Pokochasz zaawansowany system wspomagania parkowania APA2 (Advanced Park Assist 2). Najpierw wskaże Ci idealne miejsce do zaparkowania. Potem, wprowadzi tam samochód pod odpowiednim kątem. A Ty? Zdejmujesz ręce z kierownicy i patrzysz jak Twoje auto samo parkuje. Tylko naciskasz pedały i zmieniasz biegi. System jest prosty w użyciu – wszystkie instrukcje prezentowane są na dużym wyświetlaczu systemu multimedialnego IntelliLink.



## JESTEŚMY PO TWOJEJ STRONIE.

Poza systemem wspomagania parkowania ADAM oferuje też inne inteligentne rozwiązania z zakresu bezpieczeństwa. Układ ostrzegania o pojeździe w martwym polu SBSA (Side Blind Spot Alert) wykorzystuje czujniki boczne do monitorowania sąsiednich pasów ruchu. Kiedy włączysz kierunkowskaz z zamiarem zmiany pasa, specjalna dioda w lusterku zewnętrznym ostrzeże Cię o ewentualnym niebezpieczeństwie.



## ZABEZPIECZAMY TYŁY.

System wspomagający ruszanie na pochyłościach HSA (Hill Start Assist) pomaga sprawnie ruszyć lub zaparkować na wzniesieniach bez posługiwania się hamulcem ręcznym. Układ na 2 sekundy przyhamowuje auto, powstrzymując je przed staczaniem się w przód lub w tył.



Z Pakietem Zimowym w ADAMie mróz Cię nie dopadnie. Jednym przyciskiem włączasz podgrzewanie przednich foteli lub koła kierownicy – albo obu jednocześnie.

## LOKALNE OCIEPLENIE.







## ROZKOSZ DLA OCZU.

Pakiet Dobrej Widoczności to trzy inteligentne rozwiązania, które pozwolą Twoim oczom i zmysłom odpocząć: światłoczułe lustro wewnętrzne, automatyczne sterowanie oświetleniem i czujnik deszczu. Automatycznie przyciemniająca się lustro ogranicza efekt oślepienia przez jadące za Tobą samochody. Układ automatycznego sterowania światłami dba o ich włączenie po zmroku lub kiedy wjeżdżasz do tunelu. A czujnik deszczu uruchamia wycieraczki jak tylko na przedniej szybie pojawią się pierwsze krople. Teraz nie musisz już o tym wszystkim pamiętać!

# PARKUJ I JEDŹ.

ADAM jest napakowany wyrafinowaną technologią. Dzięki niej łatwo się prowadzi, a Ty czujesz się bezpieczniej i bardziej komfortowo, a przede wszystkim nie tracisz czasu. Dobry przykład to zintegrowany bagażnik rowerowy FlexFix i zaawansowany system wspomagania parkowania APA2. Pierwszy pomoże Ci zaparkować rower za tylnym zderzakiem, a drugi ułatwi Ci parkowanie ADAMA bez objęcia tylnego zderzaka.

## PRZESTRZEŃ ZEWNĘTRZNA.

Wsuń bagażnik rowerowy FlexFix<sup>1</sup> z tylnego zderzaka i zamontuj na nim rower o wadze do 30 kg. Nie jest Ci już potrzebny? Po prostu wsuń go z powrotem. Nikt nie zgadnie, że w ogóle tam jest. Dodaj opcjonalny adapter FlexFix<sup>1</sup>, a będziesz mógł przewieźć jeszcze jeden rower o wadze do 20 kg. Nawet wtedy, kiedy na uchwycie są Twoje rowery możesz go łatwo odchylić, by dostać się do bagażnika. Możesz też korzystać z systemów wspomagających parkowanie, bo nawet z rowerami czujniki parkowania działają bez zarzutu.



<sup>1</sup>Szczegółowe informacje dotyczące dopuszczalnej masy i rozmiaru rowerów przewożonych na bagażniku FlexFix dostępne są u Dealerów marki Opel.

ADAM JAM w kolorach „A Star is Brown” i „Mr Darkside” z 17” obręczami Roulette w kolorach „Technical Grey” i „A Star is Brown”.





ADAMa możesz wyposażyć w najnowocześniejszą technologię, jak opcjonalny system multimedialny IntelliLink z dużym, 7-calowym (17 cm), kolorowym wyświetlaczem o wysokiej rozdzielczości. IntelliLink nie tylko świetnie wygląda, ale jest superłatwy w obsłudze – bezpośrednio z ekranu dotykowego lub za pomocą przycisków na kierownicy. Jeśli chcesz rozkoszować się idealnym brzmieniem, zamów też system nagłośnienia Infinity.

## TWÓJ SYSTEM OPERACYJNY.



**IntelliLink.** Współpracuje<sup>1</sup> z przenośnymi urządzeniami za pośrednictwem łączy Bluetooth®

i USB. Możesz więc podłączyć smartfona lub tablet i dzwonić, słuchać muzyki, oglądać zdjęcia lub filmy<sup>2</sup>. Jeśli skorzystasz ze złącza USB, system IntelliLink wyświetli informacje o odtwarzanej muzyce oraz okładkę albumu korzystając z zasobów serwisu Gracenote®. Łącze ze smartfonem może służyć też do

integracji z nawigacją Opla BringGo i innymi popularnymi aplikacjami, jak Stitcher™ – większy wybór oprogramowania pojawi się już wkrótce. Wejdź na [www.opel.pl/microapps/adam/](http://www.opel.pl/microapps/adam/) i zobacz jak działa IntelliLink.

## SIRI EYES FREE THROUGH YOUR iPhone.

„Read that message” –  
„Eve says: „On my way.  
See you soon’.”

Nie odrywając rąk od kierownicy ani wzroku od drogi, możesz teraz włączać ulubioną muzykę, dzwonić albo nawet SMS-ować. Siri Eyes Free<sup>3</sup>, Twoja nowa asystentka, integruje iPhone'a<sup>4</sup> z ADAMem. Wystarczy nacisnąć przycisk na kierownicy i już dzwonisz do znajomych, odtwarzasz ulubione utwory czy odsłuchujesz wiadomości lub przypomnienia o ważnych wydarzeniach, a nawet możesz dyktować SMS-y i maile. I to nie wszystko. W uchwycie FlexDock® umieszczasz iPhone'a tak, aby mieć go na oku, a wydając krótkie komendy głosowe mówisz Siri dokąd ma Cię poprowadzić korzystając z map Apple'a. A na koniec, po prostu zapytaj ją: „Are we there yet?”

# JEDŹ

# NA

# FALI.





## TWOJE APLIKACJE



**Stitcher™.** To darmowa aplikacja, która automatycznie łączy Twoje ulubione podcasty i audycje radiowe na smartfona lub tablet, i pozwala Ci je łączyć i tworzyć własne zestawienia wiadomości, programów satyrycznych, muzycznych, sportowych i publicystyki. Więcej informacji znajdziesz na [www.stitcher.com](http://www.stitcher.com).



**TuneIn.** Aplikację do obioru internetowego radia pobierzesz bezpłatnie ze sklepu Google Play lub z iTunes. Słuchaj muzyki, wiadomości ze świata, informacji sportowych i innych audycji na żywo z ponad 70 000 stacji radiowych. Więcej informacji znajdziesz na [www.tunein.com](http://www.tunein.com).



**BringGo.<sup>5</sup>** To aplikacja na smartfony z modulem GPS, za pomocą której na wyświetlaczu systemu IntelliLink mogą być wyświetlane dane nawigacyjne. Nie musisz więc inwestować w kosztowny system nawigacji. Wystarczy, że załadujesz aplikację na swój telefon lub tablet<sup>6</sup> i podłączysz urządzenie przez łącze USB lub Bluetooth<sup>®</sup>, a BringGo wyświetli mapy i trasy na samochodowym wyświetlaczu. I oczywiście zaprowadzi Cię do celu, zakręć po zakręcie, tak jak każda nawigacja. Więcej informacji na [www.bringgo.com](http://www.bringgo.com).

## TWOJA MUZYKA

**Radioodtwarzacz CD 3.0 BT.** W standardzie u każdego ADAMA. Zawiera radio AM/FM, odtwarzacz CD, łączy Bluetooth<sup>®</sup>, USB i AUX-in. Optymalną integrację urządzeń zewnętrznych zapewnia dostępny opcjonalnie system IntelliLink.



**FlexDock®.** Inteligentne rozwiązanie pozwalające na umieszczenie smartfona lub przenośnej nawigacji w zasięgu ręki, na desce rozdzielczej. Uchwyt FlexDock® jest podłączony do systemu multimedialnego, a więc możesz dzwonić czy przysyłać strumieniowo pliki z urządzenia na głośniki i ekran samochodu, bez używania kabli. Uchwyt ten jest kompatybilny z większością dostępnych na rynku smartfonów, w tym również z iPhone'm 5. FlexDock® naładuje baterię Twojego smartfona.



**Posłuchaj tego.<sup>7</sup>** Siedem wysokiej klasy głośników i subwoofer – moc 315W. Monumentalny bas i krystalicznie czysty sopran. Znak jakości Infinity. I to wszystko na ten temat.

<sup>1</sup>Systemy multimedialne i aplikacje współpracują z wieloma urządzeniami przenośnymi. Wejdź na [www.opel.pl/microsite/adam](http://www.opel.pl/microsite/adam), aby sprawdzić kompatybilność Twojego urządzenia. <sup>2</sup>Odtwarzanie plików wideo i przeglądanie zdjęć jest niemożliwe podczas jazdy. <sup>3</sup>Aplikacja niedostępna w języku polskim. <sup>4</sup>Aplikacja dostępna na następujące urządzenia firmy Apple: iPhone 4S i iPhone 5, iPad (3 & 4 generacji) i iPad mini, iPod touch (4 generacji). <sup>5</sup>BringGo jest kompatybilna tylko z systemem IntelliLink. Ze względu na stałe modyfikacje, użytkownicy są zobowiązani do sprawdzenia (przed nabyciem aplikacji) jej kompatybilności z posiadanym przez nich telefonem i sprawdzenia wielkości dostępnej w telefonie pamięci. Więcej informacji znajdziesz na [www.bringgo.com](http://www.bringgo.com). <sup>6</sup>Aplikacja płatna dostępna na wybrane urządzenia. Więcej informacji na [www.bringgo.com](http://www.bringgo.com). <sup>7</sup>Wyposażenie dodatkowe

## WŁĄCZ TRYB ONLINE.

myOpel to portal stworzony specjalnie dla użytkowników Opli. Zapewnia on wygodny dostęp do wielu praktycznych informacji o Twoim Oplu, w tym:

- Promocji przygotowanych na miarę Twoich potrzeb
- Informacji o kampaniach naprawczych
- Rezerwacji online wizyt serwisowych
- Wyszukiwarki Autoryzowanych Serwisów Opel i innych funkcjonalności

[myOpel.pl](http://myOpel.pl)

1. Wejdź na [www.myopel.pl](http://www.myopel.pl)





**Pojemnik bagażnika z pokrywą.** Schowaj swoje gadżety przed spojrzeniami ciekawskich. Zamykane pojemniki ułatwiają utrzymanie porządku w bagażniku i aranżację przestrzeni bagażowej.



**Siatka bagażowa.** Zapobiega przemieszczaniu się drobnych przedmiotów w bagażniku.



**Mata ochronna bagażnika.** Zabezpiecza wnętrze bagażnika przed zarysowaniami, zalaniem oraz ostrymi przedmiotami.



**Belki dachowe i uchwyt na narty.** Białe szaleństwo w Tatrach, ... surfing na Helu – z odpowiednim wyposażeniem dodatkowym, ADAM jest gotów na każdą przygodę.



# CZADERSKIE DODATKI.

Proces stylizacji ADAMa nie kończy się na wyborze kolorów, obręczy, elementów wykończenia wnętrza i innych detali. Mamy dla Ciebie tyle akcesoriów, że nie sposób ich wszystkich tutaj przedstawić. Kompletną gamę znajdziesz u Dealerów marki Opel oraz w Internecie. Aby dać Ci obraz, czym się tutaj chwalimy, wybraliśmy kilka przykładów.

## ZAWSZE NA CZASIE.

Jeśli chcesz zmienić wygląd Twojego ADAMa już po odebraniu auta, możesz to zrobić dzięki różnym elementom wykończenia deski rozdzielczej, zmianie przedniej listwy z logo, nakładkom lusterek oraz pakietom folii dekoracyjnych – dostępnym jako akcesoria. Wejdź na [www.opel.pl/microapps/adam/](http://www.opel.pl/microapps/adam/) i sprawdź co możesz zmienić.



**Ostłona przedniej szyby.** Zapomnij o skrobaniu szyb zimą, a latem chroń wnętrze przed słońcem. Po złożeniu, ostłona mieści się w schowku.



**Pokrowiec.** Czasami trzeba go ukryć! Jeśli wyjeżdżasz na dłużej, warto chronić auto ubierając je w szpanerski pokrowiec z logo ADAMa. Idealny na każdą pogodę.



**Spojler dachowy.** Nadaj ADAMowi charakter odzwierciedlający Twój styl jazdy.





ADAM JAM w kolorach „Greenspotting” i „I’ll be Black” z czarnymi kleksami  
i 17” obręczami Hurricane w kolorze „White my Fire”.



# CHCESZ WIEDZIEĆ WIĘCEJ?

Wejdź na [www.opel.pl/microapps/adam/](http://www.opel.pl/microapps/adam/) i sprawdź czy Twoje pomysły da się zrealizować. Odcisnij ślad na swoim samochodzie!





# PEŁNA MOC.

Pociąga Cię dynamika? Przetestuj nowego 150-konnego energetycznego ADAMa S<sup>1</sup>, wyposażonego w aerodynamiczny spojler i mnóstwo innych elementów podkreślających jego sportową naturę. ADAM S jest po prostu szybszy i mocniejszy.

<sup>1</sup>Na polskim rynku dostępny od wiosny 2015 roku.



ADAM S w kolorach „Forget about Grey” i „Red ‘n’ Roll”, z 18” obręczami Propeller, wzór diamentowy szlif, w kolorze „Technical Grey”.



**ADOVA**





# NIEPRZECIĘTNA FRAJDA Z JAZDY.



Opel ADAM S naprawdę daje czadu. Standardowo jest już wyposażony w imponujący zestaw elementów świadczących o jego energetycznej naturze. O reszcie decydujesz już Ty.

## WYBRANE ELEMENTY WYPOSAŻENIA ADAMA S:

- // Silnik 1.4 Turbo o mocy 110 kW/150 KM
- // Specjalnie zaprojektowane zawieszenie
- // 6-stopniowa manualna skrzynia biegów
- // Aerodynamiczny spojler dachowy
- // Progi boczne typu Rocker i muskularne sportowe zderzaki
- // Pokryte skórą koło kierownicy z przyciskami sterowania
- // Dwustrefowa klimatyzacja sterowana elektronicznie
- // Dach w opcjonalnym czerwonym kolorze „Red ‘n’ Roll”
- // Opcjonalne elementy ozdobne nadwozia we wzorze „Checkers” w biały lub szary kratę

Skorzystaj z gamy elementów dodatkowych, aby stworzyć swój idealny samochód sportowy. Wejdź na [www.opel.pl/microapps/adam/](http://www.opel.pl/microapps/adam/) i sprawdź dostępne elementy personalizacji ADAMA S.





3



4



7



8

1. Energetyczna czerwień wybranych elementów wnętrza dostępna tylko dla ADAMa S.<sup>1</sup>
2. Sportowe fotele Recaro tapicerowane skórą naturalną Nappa.<sup>1</sup>
3. Czerwona folia ozdobna<sup>1</sup> na desce rozdzielczej i panelach drzwi wyrażająca drżemigającą pod maską moc.
4. „S” jak „szybki” na panelu wskaźników kierowcy przypomina o tym, co Cię czeka podczas jazdy.
5. Przekręć kluczyk ADAMa S i pocuj moc silnika.
6. Emblemat ADAMa S. Tego Ci potrzeba!
- 7–8. Dodaj autu jeszcze więcej energii wybierając 17- lub 18-calowe obręcze kół.
- 9–10. Nowy wzór elementów ozdobnych nadwozia: „Checkers” w bieli „White my Fire” i szarości „Forget about Grey”.<sup>1</sup>

<sup>1</sup>Wyposażenie dodatkowe



9

10



**WTAJEMNICZENIA.**

**WYŻSZY STOPIEŃ**







ADAM ROCKS w kolorach „Red ‘n’ Roll” i „I’ll be Black” z czarnym brezentowym dachem, 18” obręczami Twister w kolorze „Monoogian” z nakładkami „Wild” w kolorze „White my Fire”;





- 1. Obręcze 18" Twister w kolorze Technical Grey z nakładkami w kolorze Manoojian
- 2. Obręcze 18" Twister w kolorze Manoojian z nakładkami w tym samym kolorze
- 3. Obręcze 18" Twister w kolorze Technical Grey z nakładkami White my Fire
- 4. Obręcze 18" Twister w kolorze Manoojian z nakładkami White my Fire
- 5. Obręcze 18" Twister w kolorze Technical Grey z nakładkami I'll be Black
- 6. Obręcze 18" Twister w kolorze Manoojian z nakładkami I'll be Black
- 7. Folia dekoracyjna we wzorze Surf z nakładkami I'll be Black
- 8. Folia dekoracyjna we wzorze Edged Lines w kolorze Coffee Bean
- 9. Dywaniki podłogowe obszyte lamówką w kolorze Peanut
- 10. Dywaniki podłogowe w kolorze Coffee Bean w kolorze Peanut
- 11. Pakiet skórzanych elementów wnętrza w kolorze Peanut



6

5

4

3

9

10

11

8

7



# NONKONFORMIŚCI – WYSTĄP.

Szeroka gama wyposażenia dodatkowego ułatwi Ci w kreatywny sposób wyrazić swoją osobowość.

## WYBRANE ELEMENTY WYPOSAŻENIA DODATKOWEGO ADAMA ROCKS:

- // Dwie ekskluzywne tapicerki! Ociełgzone ze skóry sztucznej Moroccan, w kolorach jasnobrązowym „Peanut” lub ciemnobrązowym „Coffee Bean”
- // Szesć unikalnych wzorów obręczy kół
- // Dwa pakiety elementów ozdobnych wnętrza
- // Spoiler dachowy
- // Światła do jazdy dziennej oraz światła tylne w technologii LED
- // Stacja dokująca FlexDock® z uniwersalnym uchwytem na smartfona
- // Nowoczesny system multimedialny IntelliLink
- // Klimatyzacja sterowana elektronicznie ECC (Electronic Climate Control)
- // Zestaw zewnętrznych elementów chromowanych (listwy okien i klamki)

Większość elementów wyposażenia dodatkowego pozostałych wersji! Opla ADAMa możesz również zamówić dla modelu ADAM ROCKS.

Więcej informacji! Znajdziesz na [www.opel.pl](http://www.opel.pl) i [www.opel.pl/microapps/adam/](http://www.opel.pl/microapps/adam/).







8

L





# OCCZEKUJ WIĘCEJ.

## ELEMENTY WYPOSAŻENIA STANDARDOWEGO ADAMA ROCKS:

// Oryginalny przedni i tylny zderzak oraz boczne

elementy ochronne nadwozia

// Zawieszanie podwyższone o 15 mm

// 17" obręcze kół Swiss Blade w kolorze Sterling Silver

// Ozdobne nakładki progów z emblematem ADAM

// Pokryta skórą kierownica z przyciskami sterowania

systemem multimedialnym

// Radioodtwarzacz CD 3.0 BT z łączem Bluetooth® i USB

// 6 głośników

// Tryb wspomagania układu kierowniczego City

1. Emblemat ADAM ROCKS. I wszystko jasne.

2. Panel wskaźników kierowcy nie tylko na bieżąco dostarcza niezbędne informacje o systemach,

ale też fantastycznie się prezentuje.

3. Chromowana końcówka układu wydechowego.

Chromu nigdy za wiele.

4. Twój spersonalizowany kluczyk ADAM ROCKS.

5-6. Wnętrze w kolorze Coffee Bean z tapicerką Ocio z turkusowymi przesytciami, dostępnymi jako

wyposażenie dodatkowe.

7-8. Otwórz się na nowe barwy: prezentowy dach jest dostępny w czerni oraz brązie Sweet Coffee.



1



2



3



4



5

9





# BĘDZIE CI Z NIM DO TWARZY.

Z ADAMem ROCKS zaznaczył swój obecność w każdym miejscu. To wyjątkowo zwrotny minicrossover z podwyższonym zawieszeniem, o niebanalnej stylistyce. ADAM ROCKS podnosi poprzeczkę trendów obowiązków w jego klasie.

Tapicerka materiałowa Ociołczona ze skóry sztucznej Marroccana w kolorze „Peanut”, folia dekoracyjna we wzorze „Surf” oraz pakiet skórzanych elementów wnętrza w kolorze „Peanut”.













# WYŻSZY POZIOM SWOBODY.





**ROCKSI**

**ADAM**

