

OPEL MOKKA



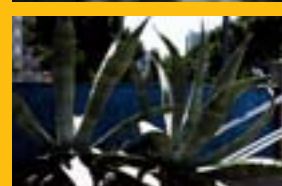
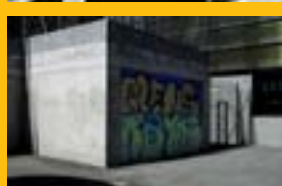
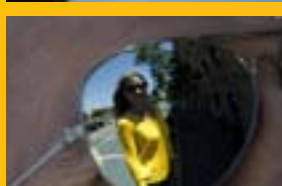
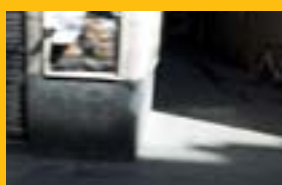
Dixi-Car S.A.

OPEL Autoryzowany Dystrybutor

ul. Krakowska 24a
05-090 Raszyn
tel. (22) 716 30 20

ul. Czarnieckiego 108
26-600 Radom
tel. (48) 360 98 26, 27

www.dixi-car.pl



WYJĄTKOWA Z NATURY.

Jeśli chcesz patrzeć na świat z góry, zza kierownicy kompaktowego auta, musisz myśleć inaczej. Śmielej. Mokka to doskonały wybór. Ten nowatorski Opel ma podwyższone nadwozie i inne cechy większych SUV-ów, ale i funkcjonalność oraz dynamikę samochodu kompaktowego. Mokka proponuje Ci najnowocześniejsze wzornictwo i rozwiązania Opla, a codziennej podróży przywraca smak przygody.

Wszystkie dane były aktualne w momencie publikacji niniejszej broszury (12/2015). Zastrzegamy sobie prawo do zmian specyfikacji produktów w dowolnym czasie. Na zdjęciach mogą być widoczne elementy wyposażenia dodatkowego. Indywidualne uzgodnienie właściwości oraz specyfikacji technicznej pojazdu następuje w umowie sprzedaży pojazdu zawieranej z Dealerem marki Opel.

SPIS TREŚCI

OPEL MOKKA	04	Mokka
	16	Wersje
	22	Technologie SUV-a
	24	Komfort i wygoda
	28	Systemy wspomagające kierowcę
	32	Systemy multimedialne
	34	Opel OnStar i portal myOpel
	38	Akcesoria
	42	Silniki i skrzynie biegów
	43	Koła
	44	Tapicerki i elementy wykończenia
	48	Kolory
	50	Usługi Opla

MYŚL Z ROZMACHEM. JEDŹ Z POMYSŁEM.

Mokka to nie jest zwyczajny SUV. Jest bardziej kompaktowa, zwinna, ekonomiczna i inteligentna. To kwintesencja niemieckiej jakości i wyjątkowych rozwiązań. Możesz, na przykład, wyposażyć ją dodatkowo w zintegrowany bagażnik rowerowy FlexFix^{®1} albo układ napędu 4 x 4. Duże obręcze kół i wyrazista, mocna bryła nadwozia podkreślają jej możliwości. Nawet w trudnych warunkach drogowych, dzięki nowatorskim technologiom opracowanym przez inżynierów Opła, Mokka płynnie pokona kolejne przeszkody.



¹Szczegółowe informacje dotyczące dopuszczalnej masy i rozmiaru rowerów przewożonych na bagażniku FlexFix[®] dostępne są na www.opel.pl i u Dealerów marki Opel.







NATURALNA ZWINNOŚĆ. MIEJSKA FUNKCJONALNOŚĆ.

Mokka wygląda na dużą i właśnie takie jest jej wnętrze. Z zewnątrz jest wystarczająco kompaktowa, aby zwinnie poruszać się po mieście. Sportowo stylizowane nadwozie jest także lekkie, co zmniejsza zużycie paliwa i poziom emisji spalin. Wewnątrz jest dostatecznie przestronna, zarówno w strefie kierowcy, jak i z tyłu. Składając tylne siedzenia w proporcji 60/40 można znacząco zwiększyć przestrzeń bagażową. Praktyczna i bardzo zwrotna, a zatem jeszcze bardziej wygodna w codziennym użytkowaniu – Mokka potrafi zostawić tradycyjne SUV-y daleko z tyłu.



Mokka – praktyczna i funkcjonalna. Dowiedz się więcej na www.opel.pl/microapps/mokka

INTELIGENCJA PRZYCIĄGA.

Mokka to nie tylko muskularny kształt. Jest pełna inteligentnych rozwiązań zaprojektowanych dla Twojej wygody. Systemy zwiększające bezpieczeństwo jazdy to rozwiązania najwyższej klasy – jak na przykład opcjonalna, zaawansowana technologicznie, przednia kamera Opel Eye oraz bixenonowe reflektory adaptacyjne AFL+ (Adaptive Forward Lighting Plus)¹. Nowoczesne wyposażenie, takie jak wspomaganie układu kierowniczego zależne od prędkości jazdy czy system stabilizacji toru jazdy ESP (Electronic Stability Program) sprawia, że prowadzenie Mokki wywołuje wyjątkowe wrażenia.

¹Nagroda The Allianz Genius 2010 przyznawana przez firmę ubezpieczeniową Allianz za technologię bezpieczeństwa jazdy ograniczającą liczbę i skutki wypadków.









100 % SUV-A W KOMPAKCIE.

Wnętrze Mokki to duża niespodzianka. Ilość miejsca na nogi w szczególności. Bez problemu mieści pięć osób, a wysoka pozycja siedząca zapewnia doskonałą widoczność. Do wyboru masz trzy poziomy wyposażenia – Active, Enjoy i pokazaną na zdjęciu, luksusową Mokkę Cosmo. Wszystkie wersje można doposażyć według potrzeb, wybierając spośród gamy nowoczesnych rozwiązań Opla.





ZABIERZ ROWER NA PRZEJAŹDŹKĘ.

Lubisz wycieczki rowerowe? Zainteresuje cię bagażnik FlexFix^{®1}. Zintegrowany uchwyt rowerowy, dostępny wyłącznie w modelach Opla, po prostu wysuwa się z tylnego zderzaka Mokki. Wygodnie zamontujesz na nim swój rower, a z dodatkowym adapterem możesz przewieźć jeszcze dwa rowery więcej.

¹Szczegółowe informacje dotyczące dopuszczalnej masy i rozmiaru rowerów przewożonych na bagażniku FlexFix[®] dostępne są na www.opel.pl i u Dealerów marki Opel.



**JEST TYLKO JEDEN
DOBRY SPOSÓB
NA ŻYCIE. TWÓJ.**



➤ ACTIVE.

Mokka Active w wyposażeniu standardowym oferuje klimatyzację manualną i radioodtwarzacz CD 400 ze złączem AUX-in, a ponadto elektrycznie sterowane szyby przednie, elektrycznie sterowane i podgrzewane lusterka zewnętrzne w kolorze nadwozia, komputer pokładowy oraz tempomat. Podstawowa wersja Mokki płynnie łączy harmonię wnętrza z przestrzenią.



Na zdjęciach mogą być widoczne elementy wyposażenia dodatkowego.



1. Ergonomia wnętrza. Wygodny fotel kierowcy, dwa schowki, przyciski sterowania tempomatem na kierownicy – jazda Mokką to czysta przyjemność.

2. Światła do jazdy dziennej. Zużywają mniej energii od tradycyjnych żarówek i pozostają zawsze włączone w czasie jazdy, a Twój samochód jest lepiej widoczny, czyli bardziej bezpieczny.

3. Tyłne siedzenia składane w proporcji 60/40. Taki układ siedzeń znacznie zwiększa funkcjonalność bagażową. Przewożąc długie przedmioty, masz jednocześnie do wykorzystania dwa miejsca dla pasażerów.

ENJOY.

Mokka Enjoy oferuje nowoczesne technologie i jeszcze więcej komfortu. Na jej pokładzie znajdziesz między innymi radio-odtwarzacz CD 450 BT ze złączami USB i Bluetooth® (więcej na stronie 33). Atrakcyjnie wyglądające 17-calowe obręcze kół ze stopów lekkich i przednie reflektory przeciwmgielne doskonale oddają charakter tego mocnego SUV-a.

1.

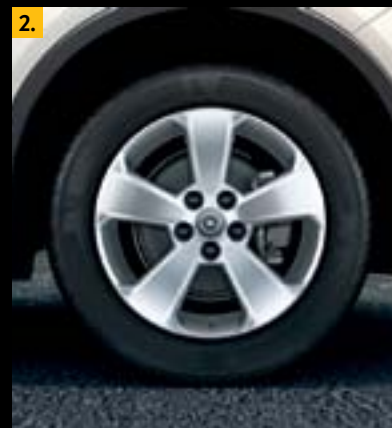


1. Reflektory przeciwmgielne. Dzięki dodatkowym światłom inni zmotoryzowani szybciej dostrzegą Twoją Mokkę przy ograniczonej widoczności.

2. 17" obręcze kół. Z 5-ramiennymi kołami ze stopów lekkich w kolorze srebrnym wyróżnisz się z tłumu.

3. Cechy szczególne. Wygodę jazdy Mokką Enjoy zapewnia również pokryta skórą kierownica z przyciskami sterowania systemem audio i tempomatem.

2.



3.



Na zdjęciach mogą być widoczne elementy wyposażenia dodatkowego.



► COSMO.

Mokka Cosmo łamie dotychczasowe zasady klasyfikacji samochodów. Wyznacza całkowicie nowy standard. Posiada, między innymi, elektronicznie sterowaną dwustrefową klimatyzację, czujniki parkowania z przodu i z tyłu, czujnik deszczu, system automatycznego sterowania światłami drogowymi HBA (High Beam Assist) i elektrycznie składane lusterka zewnętrzne. Co ważniejsze, Mokka Cosmo jest standardowo wyposażona w Opel Onstar – osobistego opiekuna kierowcy oraz system multimedialny CD 600 IntelliLink z 7-calowym kolorowym wyświetlaczem wysokiej rozdzielczości.



Na zdjęciach mogą być widoczne elementy wyposażenia dodatkowego.



1. Chromowane listwy ozdobne okien bocznych. Najwyższej jakości elementy chromowane przyciągają wzrok i uwydatniają charakterystyczną dla Mokka linię szyb bocznych.

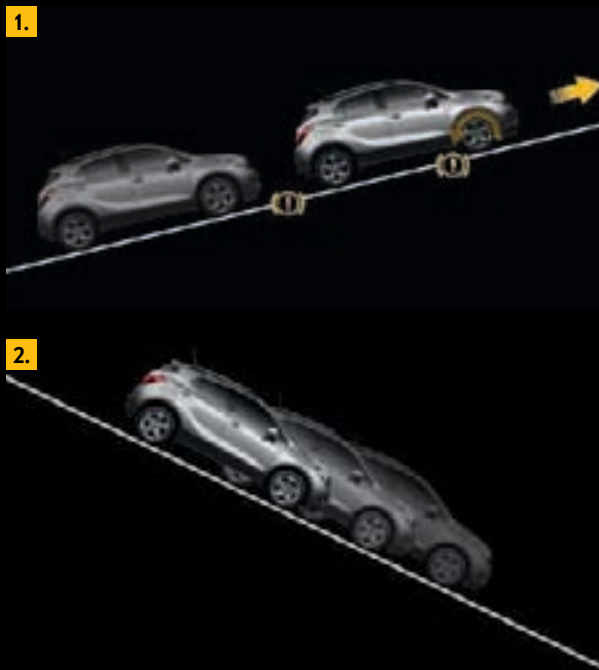
2. Sterowana elektronicznie dwustrefowa klimatyzacja ECC (Electronic Climate Control). Daje możliwość niezależnej regulacji temperatury dla kierowcy i pasażera. Wyposażona jest w system sterowania, który dla ograniczenia zużycia paliwa włącza kompresor tylko wtedy, gdy jest to konieczne. Filtr systemu eliminuje pyłki, kurz i nieprzyjemne zapachy.



► POCZUJ MOC.

Opcjonalny układ napędu 4 x 4 daje Mokce sprawność prawdziwego SUV-a. W zależności od warunków na drodze, w razie potrzeby aktywnie przenosi część momentu napędowego z przednich kół na tylne, zapewniając optymalną przyczepność. Dzięki temu różnica w zużyciu paliwa w porównaniu z wersją przednionapędową jest naprawdę niewielka.

Elektroniczny system stabilizacji toru jazdy ESP^{®Plus} (Electronic Stability Program Plus) w Oplu Mokce oferuje zaawansowane technologie poprawiające bezpieczeństwo jazdy. Układ wspomagający ruszanie na pochyłościach HSA (wyposażenie standardowe każdej wersji Mokki) oraz układ kontroli zjazdu ze wzniesień HDC (wyposażenie standardowe wersji 4 x 4) zapewniają kierowcy poczucie kontroli.



1. Układ wspomagający ruszanie na pochyłościach HSA

(Hill Start Assist). Pomaga sprawnie ruszyć lub zaparkować na pochyłościach bez posługiwania się hamulcem ręcznym. Układ na kilka sekund przyhamowuje auto, powstrzymując je przed stacaniem się w przód lub w tył.

2. Układ kontroli zjazdu ze wzniesień HDC (Hill Descent Control).

Automatycznie reguluje obroty silnika i przyhamowuje pojazd. Zapewnia bezpieczniejszy, bo bardziej kontrolowany zjazd ze stromych wzniesień, nawet w trudnych warunkach atmosferycznych.



Układ napędu 4 x 4, dostępny jako wyposażenie dodatkowe z wybranymi silnikami, aktywuje się automatycznie na śliskich nawierzchniach. Wykorzystując czujniki ABS do monitorowania prędkości obrotowej kół, w sytuacji utraty przyczepności przez przednie koła, sprzęgło wielotarczowe TTD (Torque Transfer Device) może przekazać nawet połowę momentu napędowego na tylną oś.

PAKUJ I WYPOCZYWAJ.

Mokka jest wyjątkowo wygodnym autem kompaktowym dzięki ergonomii zastosowanych rozwiązań. A także jednym z bardziej pojemnych – ma aż 19 różnych schowków i przedziałów bagażowych. Szeroki wachlarz wyposażenia dodatkowego i akcesoriów sprawi, że idealnie dopasujesz Mokkę do swoich potrzeb.

1. Ergonomiczne fotele AGR¹ certyfikowane przez niemieckie stowarzyszenie lekarzy i terapeutów AGR (Aktion Gesunder Rücken – Akcja na rzecz Zdrowego Kręgosłupa), spełniają najwyższe standardy ergonomii. Oferują szeroki zakres regulacji, między innymi, podparcia odcinka lędźwiowego kręgosłupa i wysuwając poduszkę wspierającą uda. Fotele doskonale dopasowują się do sylwetki, zapewniając wysoki komfort jazdy.

Ergonomiczny fotel AGR kierowcy jest opcjonalnie dostępny z tapicerkami materiałowymi.

Ergonomiczne fotele AGR kierowcy i pasażera z przodu są standardowo dostępne z opcjonalnymi tapicerkami ze skóry naturalnej łączonej ze skórą sztuczną Morrocana.





2. Podłokietnik fotela kierowcy.

Praktyczny element dodatkowego wyposażenia wnętrza, który zwiększa komfort jazdy.

3. Kamera cofania RVC (Rear View

Camera). Opcjonalna kamera zamontowana w uchwycie drzwi bagażnika obejmuje szerokokątnym polem widzenia również tylny zderzak. Szybko przyzwyczaisz się do patrzenia do przodu zamiast obracania się przez ramię.



4. **Podgrzewane koło kierownicy.** W chłodne dni Twoje dłonie polubią pokrytą skórą kierownicę. Jest to perfekcyjny dodatek do podgrzewanych foteli przednich, również dostępnych jako wyposażenie dodatkowe.



5. **Bagażnik rowerowy FlexFix^{®2}.** Ten w pełni zintegrowany bagażnik wysuwa się z tylnego zderzaka Mokki, umożliwiając wygodny transport roweru z tyłu samochodu. Jeśli chcesz otworzyć pokrywę bagażnika, wystarczy odchylić uchwyt z rowerem. Montując adapter FlexFix^{®2} przewieziesz dodatkowo dwa rowery.

¹Wyposażenie dodatkowe. Niedostępne w wersji Active.

²Szczegółowe informacje dotyczące dopuszczalnej masy i rozmiaru rowerów przewożonych na bagażniku FlexFix[®] dostępne są na www.opel.pl i u Dealerów marki Opel.





Tak bardzo zwinna z natury, jak bardzo wyrazista z wyglądu. Choć atletyczna i muskularna, Mokka porusza się zwinnie po zróżnicowanej nawierzchni, nawet w trudnych warunkach. Ten kompaktowy SUV szczydzi się niezwykłą zwrotnością.

➤ ZOBACZ WIĘCEJ. JEDŹ BEZPIECZNIEJ.

Wyrafinowane systemy wspomagające kierowcę wyróżniają Mokkę. To pierwszy model w tym segmencie, w którym zastosowano wielokrotnie nagradzane bixenonowe reflektory adaptacyjne AFL+ (Adaptive Forward Lighting Plus)¹. System ten zapewnia komfort prowadzenia nocą zbliżony do jazdy w ciągu dnia. AFL+ automatycznie dostosowuje strumień i natężenie światła w zależności od prędkości, wykonywanych manewrów, warunków pogodowych i sytuacji na drodze.





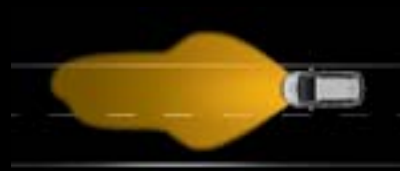
Światła do strefy ruchu pieszego (maks. 30 km/h). Szersza wiązka światła (o dodatkowe 8 stopni po obydwu stronach) oświetla strefy potencjalnego ryzyka.



Światła miejskie (30–55 km/h). Szersza, obniżona wiązka światła. Dostosowują działanie do prędkości pojazdu i oświetlenia ulicznego.



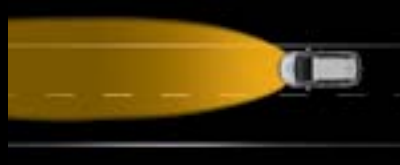
Światła na złą pogodę (do 70 km/h). Aktywowane po włączeniu wycieraczek lub przez czujnik deszczu, poprawiają widoczność w złych warunkach pogodowych.



Światła autostradowe (powyżej 115 km/h). Zasięg 140 metrów, wyższa i jaśniejsza wiązka światła, bez ryzyka oślepienia.



Światła szosowe (55–115 km/h). Szerszy i jaśniejszy strumień świetlny od zwykłych świateł mijania. Zasięg 70 metrów bez ryzyka oślepienia.



System automatycznego sterowania światłami drogowymi (powyżej 40 km/h). Automatycznie zmienia światła drogowe na mijania, gdy wykryje inny pojazd z przodu.



Dynamiczne doświetlenie zakrętów (niezależnie od prędkości). Reflektory zmieniają kąt świecenia do 15 stopni, zgodnie z położeniem koła kierownicy, doświetlając pokonywany zakręt.



Stacyjne doświetlenie zakrętów (do 40 km/h, aktywne także przy cofaniu). Dodatkowa wiązka światła skierowana pod kątem 90 stopni, dla poprawy widoczności na boki.

➤ SUV. PO PROSTU BEZPIECZNY.

Mokka poradzi sobie w zróżnicowanych warunkach. Pokona strome zbocze i szybko przemieści się w miejskiej dżungli w deszczowy dzień. System stabilizacji toru jazdy ESP^{®Plus} we współpracy z układem ułatwiającym ruszanie na pochyłościach (HSA) i, w wersji z napędem 4 x 4, z układem kontroli zjazdu ze wznieśń (HDC), wspomagane przez zaawansowaną kamerę Opel Eye¹, wspierają kierowcę w utrzymaniu obranego kierunku.

Bezpieczeństwo w Oplu Mokce jest najważniejsze, co potwierdza maksymalna ocena 5 gwiazdek, uzyskana w testach niezależnej organizacji konsumenckiej Euro NCAP².



Pasażer Mokki może czuć się pewnie, gdyż chroni go wytrzymała klatka bezpieczeństwa oraz system poduszek powietrznych. W przypadku potrącenia pieszego, zderzaki wypełnione elastyczną pianką niskiej gęstości zmniejszają ryzyko urazów nóg poszkodowanego.





System ostrzegania o niezamierzonej zmianie pasa ruchu LDW (Lane Departure Warning).

W przypadku przekroczenia linii pasa ruchu bez użycia kierunkowskazu, kierowca zostanie ostrzeżony sygnałem dźwiękowym i wizualnym. System można wyłączyć.



System ostrzegania przed kolizją FCA (Forward Collision Alert).

Przy prędkościach powyżej 40 km/h, w przypadku zbyt szybkiego zbliżania się do wolniej jadącego pojazdu, system ostrzega sygnałem dźwiękowym i wizualnym na wyświetlaczu tak, aby kierowca miał czas zwolnić, gdy zaistnieje taka konieczność.



System rozpoznawania znaków drogowych TSR (Traffic Sign Recognition).

System informuje kierowcę w czasie rzeczywistym o ograniczeniach prędkości i zakazach wyprzedzania. Na bieżąco monitoruje znaki drogowe i ostrzega, jeżeli prędkość została przekroczona. Odczytuje również elektroniczne znaki na autostradach.

Opel Eye¹ to opcjonalna kamera wysokiej rozdzielczości umieszczona za przednią szybą. Monitoruje drogę przed pojazdem i przekazuje dane do kilku zaawansowanych technologicznie układów wspomagających kierowcę, takich jak system ostrzegania o niezamierzonej zmianie pasa ruchu (LDW), system ostrzegania przed kolizją (FCA) oraz system rozpoznawania znaków drogowych (TSR).



System monitorowania ciśnienia w oponach TPMS (Tyre Pressure Monitoring System).

Nie musisz już specjalnie zatrzymać się, aby sprawdzić ciśnienie w oponach. Standardowy system TPMS kontroluje prawidłowy jego poziom w każdym kole oddzielnie i sygnalizuje wszelkie odchylenia ikoną na tablicy wskaźników kierowcy. W zależności od wyposażenia modelu, może też wskazywać wartość ciśnienia dla poszczególnych opon.

¹Wyposażenie dodatkowe dla wersji Enjoy i Cosmo, niedostępne dla wersji Active.

²W 2012 roku Mokka otrzymała najwyższą ocenę w klasie małych SUV-ów. Ocena ta jest średnią z wyników w 4 kategoriach testów: ochrony dorosłych pasażerów, dzieci, pieszych i systemów wspomagających bezpieczeństwo.

➤ TECHNOLOGIA NA WYCIĄgniĘCIE RĘKI.

Mokka jest gotowa do dobrej zabawy. Ma to co niezbędne, aby Cię zrelaksować i zapewnić kontakt ze światem. Gama systemów multimedialnych to nie tylko łączy Bluetooth® czy radioodtwarzacze, ale też najnowocześniejszy system nawigacji Opla. Preinstalowane aplikacje Stitcher™ i AUPEO!®, współpracujące z technologią IntelliLink, umożliwiają odsłuchiwanie audycji o zróżnicowanej tematyce za pośrednictwem radiowych stacji internetowych¹.

1. Navi 950 IntelliLink. Ten supernowoczesny system nawigacji, wykorzystujący technologię IntelliLink do integracji Twojego smartfona z systemem multimedialnym, jest wyposażony w 7-calowy kolorowy ekran, na którym wyświetlane są mapy w widoku 3D. Można go też obsługiwać przyciskami sterowania umieszczonymi na kierownicy lub krótkimi komendami głosowymi. Navi 950 IntelliLink zawiera informacje nawigacyjne ponad 30 krajów europejskich, umieszczone w wewnętrznej pamięci. System jest wyposażony w odtwarzacz płyt CD, radioodbiornik oraz złącza USB i AUX-in umożliwiające podłączenie urządzeń zewnętrznych – w ten sposób możesz na przykład ustawić swoje ulubione zdjęcie jako wygaszacz ekranu, a słuchając muzyki cieszyć się doskonałą jakością dźwięku. Dedykowana aplikacja ułatwia wykorzystanie zasobów internetowego serwisu muzycznego Gracenote® podczas tworzenia własnych kolekcji muzycznych.

¹Funkcjonalność uzależniona od modelu smartfona. Sprawdź dostępność u producenta Twojego smartfona.

intelli **LINK**





2. Radioodtwarzacz CD 400 i CD 450 BT. CD 400 wyposażony jest w podwójny tuner. Wysokiej jakości dźwięk zapewnia sześć głośników, moc wyjściowa 4 x 20 W i procesor dźwięku. Złącze AUX-in umożliwia podłączenie przenośnych urządzeń. Natomiast radioodtwarzacz CD 450 BT jest wyposażony w złącze USB i bezprzewodowe łącze Bluetooth® ułatwiające korzystanie z telefonu komórkowego.

3. CD 600 IntelliLink. System wyposażony jest w 7-calowy kolorowy ekran wysokiej rozdzielczości, który może również wyświetlać obraz z opcjonalnej kamery cofania RVC (Rear View Camera). Pozwala on też przeglądać zdjęcia kopiowane za pomocą złącza USB. System, wykorzystując technologię IntelliLink, umożliwia odsłuchiwanie przychodzących SMS-ów i strumieniowe odtwarzanie muzyki z zewnętrznych urządzeń mobilnych poprzez łącze Bluetooth®. Na przykład, wykorzystując zasoby internetowego serwisu muzycznego Gracenote®, dzięki funkcji identyfikacji wykonawcy, albumu i tytułu utworu, z łatwością stworzysz swoją kolekcję muzyczną. Wszystkie modele radioodtwarzaczy mogą być wyposażone w tuner cyfrowy.

4. Złącze USB. Umożliwia podłączenie odtwarzaczy MP3, smartfonów lub pamięci przenośnych do systemu audio i korzystanie z nagrań muzycznych, podcastów – czyli odtwarzanie różnych plików i sterowanie przyciskami na kierownicy.

5. System nagłośnienia Bose®. Głębokie basy czy wysokie tony – opcjonalny system nagłośnienia Bose® dostarcza słuchaczom niezrównanych doświadczeń odsłuchowych. Procesor dźwięku i najwyższej jakości 7 głośników, w tym subwoofer, zapewniają jakość dźwięku sali koncertowej. Dostępny z systemem Navi 950 IntelliLink.

OPEL OnStar[®]

OSOBISTY OPIEKUN KIEROWCY.

O każdej porze dnia i nocy system OnStar¹ zapewnia dostęp do szerokiej gamy rozwiązań i usług mobilnych niemal w całej Europie².

Przez pierwszy rok po rejestracji możesz korzystać z niego za darmo!

Nowy wymiar podróżowania.



CO POTRAFI ONSTAR.

SOS

Automatyczne reagowanie na zderzenie. Dzięki wbudowanym w samochodzie czujnikom doradca OnStar otrzymuje automatyczne powiadomienie o zderzeniu i niemal natychmiast łączy się z Twoim samochodem. Po wstępnej ocenie sytuacji, w razie potrzeby, doradca wezwie służby ratunkowe, wskazując im Twoją dokładną lokalizację.



Hotspot Wi-Fi³. Twoje auto w trybie online! W niedalekiej przyszłości zyskasz możliwość korzystania z zalet stabilnego, wydajnego internetowego punktu dostępu dla nawet 7 urządzeń jednocześnie.



Aplikacja na smartfona. Umożliwia m.in. zdalne sterowanie zamkiem centralnym, sprawdzenie poziomu paliwa czy pozostałej żywotności oleju, a także zlokalizowanie zaparkowanego auta przez zdalne włączenie klaksonu i świateł.



Pomoc w przypadku kradzieży pojazdu. Kiedy zgłosisz kradzież na policję, doradca OnStar może pomóc w odnalezieniu Twojego auta. Po zlokalizowaniu pojazdu system OnStar może również zablokować zapłon, unieruchamiając w ten sposób auto.



Diagnostyka pojazdu. W dowolnym momencie możesz poprosić doradcę OnStar o zdalną ocenę najważniejszych elementów Twojego auta, w tym silnika, skrzyni biegów, poziomu emisji spalin czy sprawności poduszek powietrznych. Na Twoją prośbę OnStar będzie przysyłał Ci co miesiąc e-mail z podsumowaniem najważniejszych parametrów Twojego Opla.



Pobieranie celu podróży. Czasami wiesz, dokąd chcesz dojechać, ale nie wiesz którądy. Wtedy pomoże Ci OnStar. Wciśnij przycisk usług i połącz się z osobistym doradcą, który odpowie na zapytanie o drogę i podpowie, jak trafić do celu, a także prześle dane adresowe bezpośrednio do Twojego systemu nawigacji⁴.

TWOJA PRYWATNOŚĆ. TWÓJ WYBÓR.



Ty decydujesz o tym, czy OnStar może otrzymywać informacje o Twojej lokalizacji.

- Po zarejestrowaniu i aktywowaniu OnStar, masz dostęp do wszystkich usług systemu. Dla bezpieczeństwa niektóre usługi, na przykład zdalne blokowanie i odblokowywanie drzwi, a także pomoc w przypadku kradzieży pojazdu, wymagają podania numeru PIN.
- Jeśli nie chcesz, aby OnStar znał Twoje aktualne położenie, wciśnij przycisk prywatności i przytrzymaj go przez około 5 sekund. Jeśli zmienisz zdanie, ponownie wciśnij i przytrzymaj przycisk, aby ujawnić swoją lokalizację. OnStar będzie mógł wyłączyć ten tryb niezależnie tylko w sytuacji awaryjnej⁵.
- OnStar nigdy nie przekaze Twoich danych w niepowołane ręce. Będą one udostępnione jedynie spółkom OnStar, GM Holdings LLC (USA) i podmiotom z nimi stowarzyszonym (w tym Adam Opel AG), wybranemu przez Ciebie Dealerowi marki Opel, firmom działającym w imieniu OnStar, a tylko po wyrażeniu przez Ciebie dodatkowej zgody, również innym podmiotom świadczącym usługi.

¹System usług OnStar korzysta z sieci bezprzewodowych oraz systemów lokalizacji satelitarnej. OnStar jest niedostępny dla wersji Active. ²Sprawdź na www.opelonstar.pl listę państw, w których system OnStar jest obecnie dostępny. ³Funkcjonalność niedostępna w chwili publikacji niniejszej broszury. ⁴Fabryczny system nawigacji Opla jest niezbędny dla tej usługi. ⁵Takiej jak zderzenie lub kradzież pojazdu.

JAK WYPOSAŻYĆ AUTO W ONSTAR?

OnStar jest dostępny opcjonalnie dla Opla Mokki Enjoy, a wersja Cosmo ma go w standardzie.

Chcesz wyposażyć swoją Mokkę w OnStar?

1. Zamów OnStar wraz z Mokką.
2. Przed odbiorem auta otrzymasz e-mail z linkiem aktywacyjnym Twojego konta OnStar.
3. Dokończ rejestrację konta i dostosuj ustawienia do swoich preferencji.
4. I to już wszystko. Odbierając auto skorzystaj z OnStar, naciskając niebieski przycisk usług.

Pamiętaj, że działanie systemu OnStar wymaga jego uprzedniej aktywacji.

Po upływie 12 miesięcy zdecydujesz, czy chcesz odpłatnie przedłużyć usługi OnStar w pełnym zakresie. Więcej informacji znajdziesz na www.opelonstar.pl



Przykładowe zdjęcie.





PORTAL MYOPEL.

Specjalnie dla wszystkich użytkowników Opli przygotowaliśmy nowoczesny portal internetowy – myOpel. Zapewnia on wygodny dostęp do wielu praktycznych informacji o Twoim Oplu i pomaga jeszcze lepiej o niego zadbać. Wszystkie dane mogą być dostępne na ekranie Twojego komputera lub innym urządzeniu przenośnym, na przykład telefonie czy tablecie.

Aktywując usługi OnStar możesz uzyskać dostęp do portalu myOpel, w tym między innymi do:

- Promocji przygotowanych na miarę Twoich potrzeb
- Informacji o bezpłatnych kampaniach naprawczych
- Zapytań o serwis online
- Wyszukiwarki Autoryzowanych Serwisów marki Opel
- Historii serwisowej samochodu¹
- Specyfikacji fabrycznej auta¹
- Przypomnień o przeglądzie¹

Dla użytkowników, którzy nie zdecydowali się wyposażyć swojego Opla w OnStar, portal myOpel jest również dostępny. Wystarczy:

1. Wejść na stronę www.myopel.pl
2. Zarejestrować swojego Opla
3. Aktywować konto

Funkcjonalności myOpel są także udostępniane za pośrednictwem aplikacji myOpel, do pobrania na smartfona ze sklepu Google Play (dla urządzeń z systemem Android) lub App Store (dla urządzeń z systemem iOS).

¹ Dostęp jest aktywowany na okres 13 miesięcy i może być cyklicznie odnawiany po wykonaniu przeglądu okresowego w Autoryzowanych Serwisach marki Opel i potwierdzeniu własności samochodu. Zapraszamy na myOpel.pl i do Autoryzowanych Serwisów marki Opel.

> AKCESORIA.

Mokka ma wygląd i technologię niezbędną w miejskiej dżungli, a do tego wystarczającą przestrzeń, aby zabrać Twoich przyjaciół na wycieczkę. Bez względu na to, do czego Mokka Ci posłuży, zapoznaj się z gamą naszych akcesoriów. Być może znajdziesz wśród nich rozwiązania, z których chętnie skorzystasz.

Sprawdź czego potrzebujesz.

Zapoznaj się z gamą akcesoriów dostępną w elektronicznym katalogu na stronie www.opel.pl w sekcji Usługi Serwisowe.



1. Belki dachowe i pojemniki Thule. Jeżeli uprawiasz sport i lubisz spędzać dużo czasu na świeżym powietrzu, obszerne wnętrze Mokki i dodatkowy bagażnik rowerowy FlexFix® pozwolą zmieścić potrzebny ekwipunek. Choć aerodynamiczny i funkcjonalny pojemnik dachowy może również okazać się pomocny w tej sytuacji.

2.–3. Pakiet stylizacji nadwozia OPC. Lubisz zdecydowane stylizacje? Ten wyjątkowy pakiet obejmuje specjalny spojler dachowy, dolne nakładki tylnego i przedniego zderzaka oraz progów bocznych. A wszystko to dla jeszcze bogatszych wrażeń wizualnych.

4. Stopnie boczne. Eleganckie i funkcjonalne. Zapewniają wygodniejszy dostęp do bagażnika dachowego oraz ułatwiają wsiadanie i wysiadanie – zwłaszcza dzieciom. Wykonane z aluminium, ze stalowym wykończeniem i antypoślizgowymi gumowymi nakładkami.





1. Składany pojemnik z przegrodami. Świetnie nadaje się do przechowywania narzędzi, sprzętu sportowego i innych przedmiotów. Ułatwia utrzymanie porządku w bagażniku. Po złożeniu praktycznie nie zajmuje miejsca.

2. Hak holowniczy. Montowany na stałe i wykonany z wysokiej jakości stali hak holowniczy wyposażony jest w 50-milimetrową kulę i 13-stykowe złącze. Może być używany z zamontowanymi fabrycznie czujnikami parkowania.



3. Mata podłogi bagażnika. Idealnie dopasowana do wymiarów bagażnika sztywna mata chroni podłogę przed uszkodzeniem i zabrudzeniem. Podniesione krawędzie (40 mm) utrzymują zanieczyszczenia i rozlane płyny na macie.



4. Folia ozdobna. Chcesz jeszcze bardziej wyróżnić się z tłumu? Ten trójelementowy pakiet, zaprojektowany specjalnie dla Mokki, idealnie wpasowuje się w jej stylistykę. Dostępne są trzy wersje kolorystyczne: czarna, biała i srebrna.



5. + 6. Adapter uchwyty rowerowego FlexFix®¹. Specjalny adapter montowany na bazowym uchwycie rowerowym FlexFix®¹ pozwala umieścić z tyłu Mokki jeszcze drugi i trzeci rower. Adapter nie ogranicza dostępu do bagażnika, wystarczy go odchylić. Aby schować uchwyt w zderzaku, należy uprzednio zdemontować adapter.

¹Szczegółowe informacje dotyczące dopuszczalnej masy i rozmiaru rowerów przewożonych na bagażniku FlexFix® dostępne są na www.opel.pl i u Dealerów marki Opel.

SILNIKI I SKRZYNIĘ BIEGÓW.

Bez względu na to czy codziennie stoisz w miejskich korkach, czy zmagasz się z padającym deszczem lub śniegiem, Opel Mokka ma szansę spełnić Twoje wymagania. Oferuje on dynamiczne silniki diesla i benzynowe, fabryczną instalację LPG, układ napędu 4 x 4 oraz automatyczną lub manualną skrzynię biegów. W gamie Mokki znajdziesz model wpasowujący się w Twoje potrzeby.



Technologia ecoFlex w znacznym stopniu wpływa na redukcję zużycia paliwa, kosztów użytkowania oraz poziomu emisji spalin. Jednym z jej elementów jest system Start/Stop obniżający spalanie w ruchu miejskim poprzez automatyczne wyłączanie silnika, gdy samochód stoi, na przykład na światłach.

ZUŻYCIE PALIWA I EMISJA CO₂

Silniki	1.6 ECOTEC® z systemem Start/Stop (85 kW/115 KM)	1.4 Turbo ECOTEC® z systemem Start/Stop (103 kW/140 KM)	1.4 Turbo ECOTEC® (103 kW/140 KM)	1.4 Turbo ECOTEC® z systemem Start/Stop (103 kW/140 KM)	1.4 Turbo LPG ECOTEC® (103 kW/140 KM)	1.6 CDTI ECOTEC® z systemem Start/Stop (81 kW/110 KM)	1.6 CDTI ECOTEC® (100 kW/136 KM)	1.6 CDTI ECOTEC® z systemem Start/Stop (100 kW/136 KM)	1.6 CDTI ECOTEC® z systemem Start/Stop (100 kW/136 KM)
Napęd	FWD	FWD	FWD	4 x 4	FWD	FWD	FWD	FWD	4 x 4
Skrzynia biegów	MT-5	MT-6	AT-6	MT-6	MT-6	MT-6	AT-6	MT-6	MT-6
Norma emisji spalin	Euro 6	Euro 6	Euro 6	Euro 6	Euro 6	Euro 6	Euro 6	Euro 6	Euro 6

Wartości emisji spalin i zużycia paliwa zależą również od wersji wyposażenia i rodzaju opon. Szczegółowych informacji udzielają Dealerzy marki Opel.

Paliwo	Benzyna	Benzyna	Benzyna	Benzyna	LPG/Benzyna	Diesel	Diesel	Diesel	Diesel
Zużycie paliwa w l/100 km ¹									
Miasto	8,8	7,9	8,4	8,5	10,1/8,1	4,8	6,1	4,8	5,2
Autostrada	5,8	5,4	5,4	5,8	6,6/5,4	4,0	4,5	4,0	4,4
Cykl mieszany	6,9	6,3	6,5	6,7	7,9/6,4	4,3	5,1	4,3	4,7
Emisja CO ₂ w g/km, cykl mieszany ¹	159	145	149	155	129/147	114	134	114	124

MT-5/MT-6 = 5-/6-biegowa manualna skrzynia biegów AT-6 = 6-biegowa automatyczna skrzynia biegów

Wszystkie informacje są aktualne w momencie publikacji materiału. General Motors Poland Sp. z o.o. oraz Dealerzy marki Opel zastrzegają sobie prawo do zmian specyfikacji produktów. Indywidualne uzgodnienie właściwości, ceny oraz specyfikacji technicznej pojazdu następuje w umowie sprzedaży pojazdu zawieranej z Dealerem marki Opel. Wszystkie dane dotyczą modeli podstawowych z wyposażeniem seryjnym. Wartości zużycia paliwa i emisji spalin dla silników spełniających normę Euro 6 zostały określone zgodnie z Rozporządzeniem (WE) nr 715/2007 Parlamentu Europejskiego i Rady oraz Rozporządzeniem Komisji (WE) nr 692/2008, na podstawie oficjalnych testów w warunkach laboratoryjnych. Rzeczywiste wartości mogą różnić się od podanych w zależności od zachowania kierowcy, warunków atmosferycznych, nawierzchni, jak i innych czynników natury nietechnicznej. Zmierzone osiągi dotyczą pojazdu z kierowcą o masie 75 kg i obciążeniem 125 kg.

¹Zgodnie z Rozporządzeniem WE 715/2007 oraz WE 692/2008, w zależności od wersji. ²Zgodnie z Rozporządzeniem WE 1222/2009. ³Określana na podstawie współczynnika oporów toczenia, zgodnie ze skalą od A (najmniejszy opór) do G (największy opór) dla danego typu opon. ⁴Określana na podstawie współczynnika przyczepności na mokrej nawierzchni (G), zgodnie ze skalą od A (najkrótsza droga hamowania) do G (najdłuższa droga hamowania). ⁵Określana na podstawie wartości granicznej (LV), zgodnie z Rozporządzeniem WE 661/2009.

Zdecydowane przetłoczenia linii nadwozia Mokka i duże obręcze kół ze stopów lekkich wskazują na 100% SUV-a.



Stalowe obręcze kół 16 x 6,5"
opony 205/70 R 16 (RRY).
Wyposażenie standardowe wersji Active.



Obręcze kół ze stopów lekkich 17 x 7" 5-ramienne, opony 215/60 R 17 (WQX). Wyposażenie standardowe wersji Enjoy.



Obręcze kół ze stopów lekkich 18 x 7" 5-ramienne, opony 215/55 R 18 (R16). Wyposażenie dodatkowe wersji Enjoy.



Obręcze kół ze stopów lekkich 18 x 7" wieloramienne, opony 215/55 R 18 (RV8). Wyposażenie standardowe wersji Cosmo.



Obręcze kół ze stopów lekkich 19 x 7" 5-ramienne, opony 225/45 R 19 (RT7). Wyposażenie dodatkowe wersji Enjoy i Cosmo.

OPONY²

Rozmiar	205/70 R 16	215/60 R 17	215/55 R 18	225/45 R 19
Klasa efektywności paliwowej ³	C	C-B	E	E
Klasa przyczepności na mokrej nawierzchni ⁴	B	B	B	A
Wartość pomiarowa zewnętrznego hałasu toczenia (dB)	71	71	71	71
Klasa zewnętrznego hałasu toczenia ⁵				

➤ TAPICERKI I ELEMENTY WYKOŃCZENIA.

Siedząc w Mokce patrzysz na świat nieco z góry. To czysta przyjemność! Ale nie jedyna. Delikatne w dotyku powierzchnie tapicerek dopełniają to doznanie. Stylowe elementy dekoracyjne Mokki idealnie komponują się z nowoczesnym wystrojem jej wnętrza.

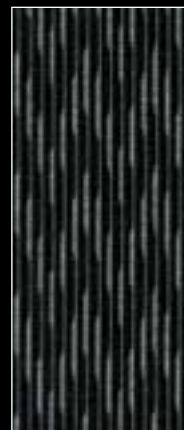


ACTIVE/ENJOY: TAPICERKA LINE DRIVE/ATLANTIS I'

Siedzisko i oparcie
Line Drive w kolorze
Jet Black

Elementy boczne
fotela Atlantis
w kolorze Jet Black

Listwy ozdobne
Liquid Platinum

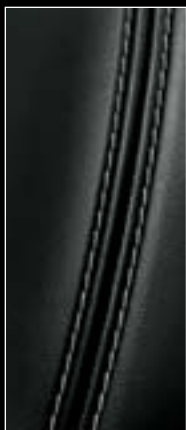




ENJOY: TAPICERKA SKÓRZANA/MORROCANA ^{1,2,3}

Przednie i tylne zewnętrzne fotele pokryte skórą naturalną⁴ w kolorze Jet Black. Pozostałe elementy – Morrocana³ w kolorze Jet Black.

Listwy ozdobne Liquid Platinum



¹Fotel kierowcy AGR dostępny za dopłatą. Nie dotyczy modelu Active. ²Wyposażenie dodatkowe. Fotele przednie AGR. Tapicerka ze skóry naturalnej łączonej ze skórą sztuczną. ³Morrocana – skóra sztuczna. ⁴Skórą naturalną pokryte są tylko centralne elementy siedziisk foteli.

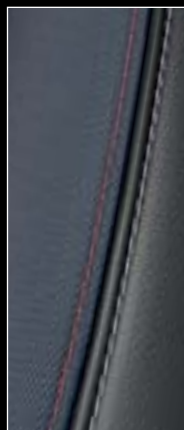


COSMO: TAPICERKA LIGHTHOUSE/ATLANTIS & MORROCANA I^{2,5}

Siedzisko i oparcie
Lighthouse
w kolorze Dark
Galvanized



Elementy boczne
fotela Atlantis⁴ w
kolorze Dark Gal-
vanized/Jet Black



Listwy ozdobne
Cool Tungsten
Brush



COSMO: TAPICERKA LIGHTHOUSE/ATLANTIS & MORROCANA II^{2,5}

Siedzisko i oparcie
Lighthouse
w kolorze
Saddle Up



Elementy boczne
fotela Atlantis⁴
w kolorze Saddle
Up/Cocoa



Listwy ozdobne
Sephia Bronze

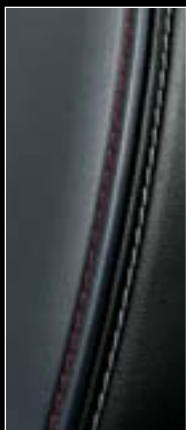




COSMO: TAPICERKA SKÓRZANA/MORROCANA I^{1,2}

Przednie i tylne zewnętrzne fotele pokryte skórą naturalną³ w kolorze Dark Galvanized. Pozostałe elementy – Morrocana² w kolorach Dark Galvanized/Jet Black.

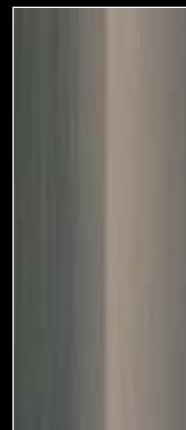
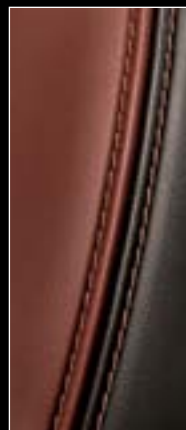
Listwy ozdobne Cool Tungsten Brush



COSMO: TAPICERKA SKÓRZANA/MORROCANA II^{1,2}

Przednie i tylne zewnętrzne fotele pokryte skórą naturalną³ w kolorze Saddle Up. Pozostałe elementy – Morrocana² w kolorach Saddle Up/Cocoa.

Listwy ozdobne Sephia Bronze



¹Wyposażenie dodatkowe. Fotele przednie AGR. Tapicerka ze skóry naturalnej łączonej ze skórą sztuczną. ²Morrocana – skóra sztuczna. ³Skórą naturalną pokryte są tylko centralne elementy siedziisk foteli. ⁴Tapicerka Atlantis na elementach bocznych łączona ze skórą sztuczną Morrocana. ⁵Fotel AGR kierowcy dostępny za dopłatą.

> KOLORY.

Lubisz ślady po off-roadowym szaleństwie na swoim samochodzie? A może wolisz idealny połysk wypolerowanego lakieru? W gamie barw nadwozia Mokki znajdziesz kolor optymalny dla swoich upodobań.



Biały Summit



Granatowy Royal⁶



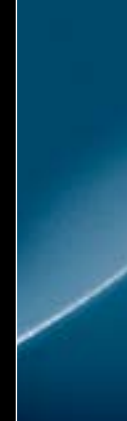
Czerwony Blaze⁷



Czerwony Magma⁶



Srebrny Sovereign



Niebieski True⁶

LAKIERY BAZOWE

LAKIER BRYLANTOWY¹

LAKIERY METALICZNE¹

LAKIERY METALICZNE¹

Czarny Carbon Flash



Niebieski Boracay⁷



Czerwony Velvet⁷



Szary Quantum⁷



Biały Abalone⁶



Pomarańczowy Orange Rock⁷



Brązowy Deep Espresso



Brązowy Country⁷



Biały Snow Flake⁷



Szary Asteroid⁶



Niebieski Dark Sea⁶



LAKIERY PERŁOWE¹

	ACTIVE	ENJOY	COSMO				
Wersja							
	Line Drive/ Atlantis I Jet Black	Line Drive/ Atlantis I ² Jet Black	Skórzana/ Morrocana I ^{1,3,5} Jet Black	Lighthouse/Atlantis & Morrocana ⁴ I ² Dark Galvanized/ Jet Black	Lighthouse/Atlantis & Morrocana ⁴ II ² Saddle Up/ Cocoa	Skórzana/ Morrocana ^{11,3,5} Dark Galvanized/ Jet Black	Skórzana/ Morrocana II ^{1,3,5} Saddle Up/ Cocoa
Listwy ozdobne							
Liquid Platinum	•	•	•	–	–	–	–
Cool Tungsten Brush	–	–	–	•	–	•	–
Sepia Bronze	–	–	–	–	•	–	•
Lakiery bazowe							
Biały Summit	•	•	•	•	•	•	•
Granatowy Royal ⁶	•	•	•	•	–	•	–
Czerwony Blaze ⁷	•	•	•	•	•	•	•
Czerwony Magma⁶							
	•	•	•	•	–	•	–
Lakiery metaliczne¹							
Srebrny Sovereign	•	•	•	•	•	•	–
Niebieski True ⁶	•	•	•	•	–	•	–
Czarny Carbon Flash	•	•	•	•	•	•	•
Niebieski Boracay ⁷	•	•	•	•	–	•	–
Czerwony Velvet ⁷	•	•	•	•	–	•	–
Szary Quantum ⁷	•	•	•	•	•	•	•
Biały Abalone ⁶	•	•	•	•	•	•	•
Pomarańczowy Rock ⁷	•	•	•	•	•	•	•
Brązowy Deep Espresso	•	•	•	•	•	•	•
Brązowy Country ⁷	•	•	•	•	•	•	•
Biały Snow Flake ⁷	•	•	•	•	•	•	•
Lakiery perłowe¹							
Szary Asteroid ⁶	•	•	•	•	•	•	•
Niebieski Dark Sea ⁶	•	•	•	•	–	•	–

• = dostępny – = niedostępny

¹Wyposażenie dodatkowe. ²Fotel kierowcy AGR dostępny za dopłatą. ³Fotele przednie AGR. ⁴Morrocana – skóra sztuczna. ⁵Tapicerka ze skóry naturalnej łączącej ze skórą sztuczną Morrocana.

⁶Dostępny tylko dla wersji z silnikiem 1.4 140 KM LPG. ⁷Niedostępny dla wersji z silnikiem 1.4 140 KM LPG.

➤ USŁUGI OPLA.

Każdy model Opla jest projektowany i produkowany z myślą o codziennej intensywnej eksploatacji. Jak każde dzieło zaawansowanej sztuki inżynierskiej, wymaga fachowej obsługi i opieki osób, które się na tym znają.

Ponad 4 700 punktów serwisowych Opla w całej Europie zapewnia indywidualną, profesjonalną i sprawną obsługę. Wszelkie naprawy są wykonywane według najwyższych standardów jakościowych. Klient otrzymuje do akceptacji kosztorys i jest informowany o wszystkich przeprowadzonych czynnościach. Znajdź najbliższy Autoryzowany Serwis marki Opel na www.opel.pl

Wydłużona Gwarancja Opel FlexCare. Zawsze docieraj do celu bez przeszkód i czerp przyjemność z użytkowania swojego Opla. W razie awarii samochodu w ramach programu masz zapewnioną mobilność i nie musisz martwić się o niespodziewane wydatki. Z Wydłużoną Gwarancją Opel FlexCare Ty i Twój pasażerowie możecie czuć się bezpiecznie. Program obejmuje usługi Opel Assistance i zapewnia dodatkową ochronę pojazdu po upływie gwarancji na samochód przez 1, 2 lub 3 lata z limitem przebiegu od 45 000 do 150 000 km (w zależności od tego, co nastąpi wcześniej). Zakres programu jest identyczny z zakresem gwarancji sprzedawcy na samochód i obejmuje koszty części i robocizny. Naprawy realizowane są w sieci Autoryzowanych Serwisów marki Opel, z wykorzystaniem Oryginalnych Części marki Opel.





opel.pl

Firma Opel czyni wszelkie starania, aby materiały użyte do konstrukcji pojazdów, ich części i wyposażenie nadawały się do odzysku i recyklingu. Trzczy się również o sam proces odzysku i recyklingu części stanowiących odpady tak, aby zredukować ich negatywny wpływ na środowisko. Firma Opel postępuje zgodnie z wymaganiami przepisów o ochronie środowiska dotyczących pojazdów wycofywanych z eksploatacji, w szczególności w zakresie usuwania wszelkich płynów i innych czynników podczas ich demontażu. Właściciel pojazdu wycofanego z eksploatacji ma obowiązek (Ust. z dn. 20 stycznia 2005 r. o recyklingu pojazdów wycofanych z eksploatacji) przekazać pojazd do wskazanej stacji demontażu lub punktu zbierania pojazdów. Szczegółowe informacje znajdują się na stronie www.opel.pl. Zawarte w niniejszej broszurze zdjęcia mają charakter poglądowy i mogą przedstawiać samochody z wyposażeniem dodatkowym. Treść i ilustracje zawarte w tej publikacji oparto na informacjach aktualnych w momencie skierowania do druku. Wygląd i wyposażenie produktów mogą zostać zmienione bez uprzedzenia. Wydrukowane w broszurze kolory mogą nie odpowiadać oryginalnym kolorom produktów. Elementy wyposażenia znajdujące się na ilustracjach mogą być dostępne za dopłatą. Dane techniczne i wyposażenie mogą różnić się na poszczególnych rynkach sprzedaży. Aktualne informacje dostępne są u Dealerów marki Opel.