

# Opel Meriva



Wir leben Autos.





# Odkryj Opla Merivę.

Nigdy dotąd życie rodzinne nie dawało tylu radości.

Dzięki typowej dla systemu siedzeń FlexSpace® wszechstronności, radość jaką daje Opel Meriva mierzy się jego funkcjonalnością.

Odkryj połączenie odważnej, dynamicznej stylistyki, niezwyklej wszechstronności i ekscytujących doznań, jakie daje prowadzenie tego samochodu. **Odkryj Opla.**

FlexSpace® 6

Silniki i skrzynie biegów 10

Bezpieczeństwo 12

Wyposażenie kierowcy 14

Wyposażenie dla pasażerów 16

System informacyjno – multimedialny 18

Wersje wykończenia 22

Koła i ogumienie 26

Akcesoria 28

Linia OPC 30

Kolory lakierów i tapicerka 32





# Odjazdowy dzień dla całej rodziny.

Przywitaj Opla Merivę! Niewielki rodzinny minivan w wielkim stylu. Mnóstwo miejsca we wnętrzu. I zawsze dużo radości.



**Dzień zakupów  
mojej cioci.**



**Wiele różnych ustawień fotela. Opel Meriva ułatwi Ci życie na wiele sposobów. Zastosowany w Oplu Merivie niezwykle przemyślny system FlexSpace® umożliwi łatwe przekształcenie pięciosobowego pojazdu w cztero-, trzy-, dwu-, a nawet jednoosobowy – bez konieczności wyjmowania foteli. Każde zewnętrzne siedzenie z tyłu może być również przesuwane do środka, do tyłu i do przodu.**





# POSZANOWANIE DLA ŚWIATA

Świat należy do nas wszystkich, więc wszyscy mamy obowiązek o niego dbać. Firma Opel nie tylko ogranicza emisję gazów cieplarnianych poprzez ciągłe udoskonalanie obecnie produkowanych modeli samochodów, ale także prowadzi prace nad całą gamą bezpieczniejszych dla środowiska i bardziej wydajnych, alternatywnych źródeł energii. Jednym z naszych aktualnych celów jest całkowite wyeliminowanie emisji spalin dzięki zastosowaniu zaawansowanych ogniwi paliwowych. Jednak nasza troska o środowisko naturalne nie ogranicza się tylko do tych działań. Znacznie ograniczyliśmy ilość szkodliwych substancji powstających podczas produkcji i udostępniliśmy klientom z całej Europy sieć łatwo dostępnych punktów recyklingowych. Dzięki temu nasza polityka poszanowania środowiska naturalnego jest widoczna w całym cyklu projektowania, wytwarzania i użytkowania każdego samochodu.

Twój świat jest także naszym światem.

W sekcji „Silniki” można znaleźć informacje o wyjątkowo ekonomicznych i bezpiecznych dla środowiska wersjach ecoFLEX.



## Mocny i skuteczny, dynamiczny i bezpieczny dla środowiska.

Silniki Opla Merivy ECOTEC® spełniają oczekiwania zarówno tych, którzy preferują technologię TWINPORT, jak i tych, którzy wolą najnowsze silniki Turbo Diesel z wtryskiem Common Rail.



▼ **Easytronic®.** Wybierając opcjonalną przekładnię Easytronic® (dostępną z silnikami 1,6 TWINPORT ECOTEC®), otrzymasz pięciobiegową manualną skrzynię biegów i przekładnię automatyczną w jednym. W trybie automatycznej zmiany biegów posiada ona wszystkie główne cechy automatycznej skrzyni biegów, łącznie z wymuszoną redukcją biegu (tzw. kick-down). W trybie manualnym do zmiany biegu wystarczy pchnięcie dźwigni do przodu lub do tyłu. Nie ma pedału sprzęgła – by przełączyć tryb, po prostu w trakcie jazdy popycha się dźwignię w lewo. Wyświetlacz na tablicy rozdzielczej informuje o wybranym biegu.





**Opel Meriva ecoFLEX.** Dzięki bardzo niskiej emisji CO<sub>2</sub> (zaledwie 134 g/km) i spalaniu w cyklu mieszanym na poziomie 5,0 l/100 km model Opel Meriva ecoFLEX z silnikiem 1,3 CDTI jest wyjątkowo przyjazny dla środowiska i dla kieszeni kierowcy.

**Gama silników.** Silniki Opla Merivy łączą w sobie dynamikę pracy z niskim poziomem zużycia paliwa i dwuletnimi okresami między przeglądami. Do wyboru są trzy silniki benzynowe i trzy silniki wysokoprężne.

Silnik 1,3 CDTI z wtryskiem paliwa w systemie common rail, technologią czterozaworową, sterowaniem składem mieszanki oraz filtrem cząstek stałych (DPF) wytwarza moc 55 kW (75 KM). Dla tych, którzy preferują mocniejsze zasilanie wysokoprężne, dostępne są również dwa warianty silnika 1,7 CDTI. Pierwszy z nich to silnik 74 kW (100 KM), oferowany w połączeniu z 5-biegową skrzynią manualną. Drugi to silnik 92 kW (125 KM), najmocniejszy wśród silników wysokoprężnych, oferowany w połączeniu z 6-biegową skrzynią i filtrem DPF.

Ofertę silników benzynowych otwiera silnik 1,4 ECOTEC® o mocy 66 kW (90 KM); kolejnym jest silnik 1,6 ECOTEC® o mocy 77 kW (105 KM). Oba posiadają oferowaną przez Opla unikalną technologię TWINPORT, zapewniającą wyraźne korzyści w zakresie zużycia paliwa i emisji spalin. Topowy w serii model OPC jest wyposażony w silnik 1,6 Turbo o mocy 132 kW (180 KM), który zapewnia przyspieszenie od 0 do 100 km/h w 8,2 sekundy. Wszystkie silniki są jednostkami ECOTEC® zaprojektowanymi pod kątem elastyczności i ograniczenia emisji spalin.

#### Zużycie paliwa

Silniki	1,3 CDTI ECOTEC® z filtrem cząstek stałych (55 kW/75 KM)	1,7 CDTI ECOTEC® (74 kW/100 KM)	1,7 CDTI ECOTEC® z filtrem cząstek stałych (92 kW/125 KM)	1,4 ECOTEC® (66 kW/90 KM)	1,6 ECOTEC® (77 kW/105 KM)	1,6 Turbo dla wersji OPC (132 kW/180 KM)
Norma emisji spalin	EURO 4	EURO 4	EURO 4	EURO 4	EURO 4	EURO 4
Skrzynia biegów	MT-5	MT-5	MT-6	MT-5	MT-5/MTA-5	MT-6
Cykl miejski <sup>1</sup>	6,2	6,6	6,8	8,1	8,9/8,9	10,4
Cykl pozamiejski <sup>1</sup>	4,3	4,4	4,6	5,1	5,4/5,4	6,3
Cykl mieszany <sup>1</sup>	5,0	5,2	5,4	6,2	6,7/6,7	7,8
Emisja CO <sub>2</sub> w g/km	134	139	146	148	159/159	187

<sup>1</sup>W litrach, zgodnie z dyrektywą 1999/100 WE. MT-5 = 5-biegowa przekładnia manualna MT-6 = 6-biegowa przekładnia manualna MTA-5 = 5-biegowa przekładnia Easytronic®

Wszystkie dane dotyczą modelu podstawowego, przeznaczonego na rynku europejskie, z wyposażeniem standardowym. Zużycie paliwa, obliczone na podstawie wytycznych dyrektywy 1999/100/WE, uwzględnia masę pojazdu bez obciążenia, w stanie opisanym przez wytyczne. Dodatkowe wyposażenie może oznaczać nieco wyższe wartości emisji CO<sub>2</sub> i wyższe zużycie paliwa. Ponadto może powodować wzrost masy własnej pojazdu, a w niektórych przypadkach wpływać na obniżenie dopuszczalnych obciążeń osi i dopuszczalnej masy całkowitej pojazdu oraz na obniżenie dopuszczalnej masy przyczepy. Może to prowadzić do ograniczenia prędkości maksymalnej i wydłużenia czasu przyspieszania. Przedstawione osiągi dotyczą sytuacji, kiedy pojazd jest obciążony 200 kg (nie licząc kierowcy).



# Bezpieczeństwo dla całej rodziny.

Gdziekolwiek jedziesz, dniem czy nocą, dobrze wiedzieć, że Opel Meriva sprawia, iż jesteś w dobrych rękach.



By docenić bezpieczeństwo Opla Merivy, nie musisz być z całą rodziną. Każdy model posiada wysoki poziom bezpieczeństwa pasywnego czynnego i biernego, jakiego można się spodziewać po Oplu, w tym wiele rozwiązań dostępnych zazwyczaj tylko w większych samochodach.

**System mocowania fotelików dziecięcych ISOFIX.** Każdy Opel Meriva jest wyposażony w system mocowania fotelików dziecięcych ISOFIX na obu tylnych siedzeniach zewnętrznych (lub fotelu przednim pasażera z automatycznym wykrywaniem zajęcia miejsca w celu dezaktywacji poduszki powietrznej). Sztynny mechanizm mocujący ISOFIX w połączeniu z fotelikami dla dzieci (dostępnymi w ofercie akcesoriów marki Opel) praktycznie eliminuje ryzyko wynikające z niewłaściwego mocowania fotelika. Foteliki dziecięce Opel ISOFIX po prostu zatrzaszkują się we wbudowanych w pojeździe punktach mocujących.

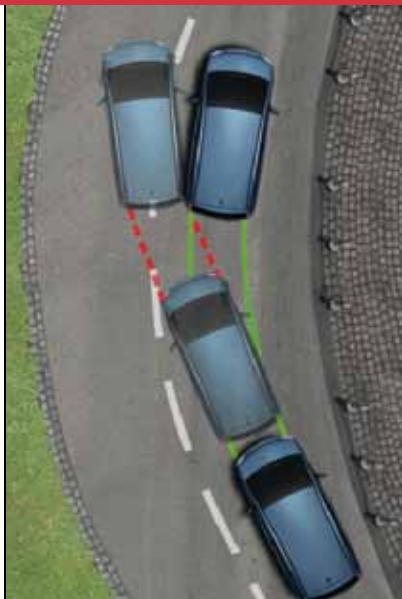
**Zabezpieczenia.** Do zabezpieczeń w Oplu Merivie należą: immobilizer, zdalnie sterowany zamek centralny i widoczny numer identyfikacyjny pojazdu.

**Bezpieczny układ jezdny DSA.** Opel Meriva ma bezpieczny układ jezdny DSA mający spore rezerwy jeśli chodzi o własności trakcyjne. Podczas hamowania tendencja do przechyłów jest korygowana przez zwiększenie zbieżności przedniego koła dysponującego większą przyczepnością przy jednoczesnym zmniejszeniu zbieżności kół tylnych.

**Układ ABS.** Układ ABS, dostępny w standardzie we wszystkich modelach, wyraźnie pomaga skrócić drogę hamowania, szczególnie na śliskiej nawierzchni. Dzięki zapobieganiu blokowaniu kół układ ABS pozwala kierowcy utrzymać tor jazdy i zachować stabilność pojazdu podczas nagłego hamowania.

**System odłączania pedałów (PRS).** Pedał sprzęgła i lekki pedał hamulca zaprojektowano tak, by podczas silnego zderzenia czołowego odłączyły się od mocowania, zmniejszając ryzyko obrażeń stóp i dolnych partii nóg.

**Układ ułatwiający ruszanie na wzniesieniach (HSA).** HSA zapobiega przypadkowemu stoczeniu się pojazdu podczas ruszania pod górę, bez konieczności użycia hamulca ręcznego.



◀ **ESP® i TC.** Elektroniczny układ stabilizacji toru jazdy (ESP®) z układem kontroli trakcji (TC) pomaga zachować pełną kontrolę na śliskiej nawierzchni i w nagłych sytuacjach na drodze. W momencie gdy samochód zaczyna wpadać w poślizg, ESP® łagodnie uruchamia hamulec w odpowiednim kole pomagając kierowcy w odzyskaniu kontroli nad pojazdem. Zapewne nawet tego nie zauważysz, ale interwencja ESP może uratować Ci życie. Ponadto system kontroli trakcji (TC) pomaga zredukować uślizg kół podczas przyspieszania.



▼ **Przyciemnione klosze lamp tylnych.**

Dodatkowe bezpieczeństwo w doskonałym stylu. Wysoko umieszczony zespół świateł tylnych zwiększa widoczność, wpasowując się w wysmukłą linię tylnej części samochodu. Zabezpiecza to również przed przypadkowym ich uszkodzeniem podczas parkowania.



▶ **System halogenowego adaptacyjnego oświetlenia drogi (AFL).** Opel Meriva jest opcjonalnie wyposażona w nowoczesny system adaptacyjnego oświetlenia drogi AFL, który obracając reflektory, sprawia, że zawsze doświetla tę stronę drogi, w którą się kierujesz. Ponadto funkcja oświetlenia zakrętu wykorzystuje dodatkowy reflektor, by oświetlać pobocze przed samochodem przy prędkości poniżej 40 km/h. Dzięki temu skrzyżowania, rowerzyści i piesi są w nocy lepiej widoczni.



▶ **Poduszki powietrzne.** Każdy Opel Meriva jest standardowo wyposażona w poduszkę powietrzną kierowcy i pasażera z przodu. Dodatkowo opcjonalnie dostępne są poduszki boczne z przodu i pełnowymiarowe poduszki kurtynowe.

▶ **Przednie światła przeciwmgielne.** Przednie światła przeciwmgielne znacznie poprawiają widoczność i umożliwiają bezpieczną jazdę nawet w najgorszych warunkach pogodowych.



▶ **Regulowana kolumna kierownicy.** Kolumna kierownicy ma regulowaną wysokość, dzięki czemu zapewnia doskonałą wygodę i bezpieczeństwo jazdy.



▼ **Regulacja wysokości fotela kierowcy.** Fotel kierowcy z regulowaną wysokością pomoże Ci znaleźć wygodną pozycję za kierownicą.

▲ **Opóźnione wyłączenie oświetlenia po zamknięciu pojazdu; oświetlenie powitalne.** Podwójne naciśnięcie przycisku otwierania na kluczyku od centralnego zamka powoduje włączenie reflektorów przednich, świateł tylnych, oświetlenia tablic rejestracyjnych oraz oświetlenia wnętrza na 30 sekund, co pomaga w dotarciu do samochodu. W momencie otwarcia drzwi wszystkie wskaźniki i przyciski również są podświetlone. Oświetlenie automatycznie się wyłącza w momencie włączenia zapłonu lub ponownego naciśnięcia przycisku otwierania.



▼ **Klimatyzacja.** Sterowana za pomocą zmiennego kompresora klimatycznego, zapewnia konsekwencję działania i oszczędne zużycie paliwa. Opcjonalny system klimatyzacji automatycznej (ECC) utrzymuje stałą temperaturę we wnętrzu pojazdu.



◀ **Tempomat.** Sprawia, że długa podróż na autostradzie jest przyjemnością, a także zwiększa oszczędność paliwa i zmniejsza ryzyko niezamierzonego przekroczenia dozwolonej prędkości. System można wyłączyć za pomocą pedału przyspieszenia, sprzęgła lub hamulca.





## Jak lubisz prowadzić samochód?


Bezpieczeństwo zaczyna się od wygody kierowcy i pełnej koncentracji na drodze. Właśnie dlatego w Oplu Merivie kierowcy ma pełną kontrolę nad samochodem. Przede wszystkim regulowany fotel kierowcy i regulowana kolumna kierownicy zapewniają doskonałą pozycję do jazdy. Otoczenie kierowcy jest wyposażone w liczne inteligentne rozwiązania, czyniące jazdę łatwiejszą i przyjemniejszą.



## Ciesz się luksusem wygody.

Opel Meriva doskonale nadaje się do podróżowania, ponieważ jest tak samo wygodny dla pasażerów siedzących zarówno z przodu, jak i z tyłu. Samochód posiada wiele inteligentnych rozwiązań, zaprojektowanych po to, by każda podróż była przyjemnością.



 **System Travel Assistant.** Po całkowitym złożeniu środkowego fotela z tyłu wielofunkcyjne urządzenie Travel Assistant służy jako podłokietnik, a zarazem schowek o pojemności 6 litrów, zawierający lodówkę turystyczną oraz dwa wysuwane uchwyty na kubki lub butelki.



▼ **Podświetlany schowek podręczny.** Otwarcie schowka powoduje jego oświetlenie, dzięki czemu znajdujące się w nim przedmioty łatwiej znaleźć, nawet w ciemności.



▼ **Podgrzewane przednie fotele.** Jedno naciśnięcie przycisku wystarczy, by poczuć się komfortowo w przyjemnie ogrzanych fotelach. Doskonale rozwiązanie na zimowe dni.



▶ **Popielniczka.** Duża popielniczka – idealnie pasuje do przednich i tylnych uchwytów na kubki. Wygodny uchwyt sprawia, że popielniczka jest poręczna – można ją z łatwością wyjąć i opróżnić, kiedy to konieczne.



▶ **Pakiet Wygodny.** Opcjonalny pakiet udogodnień spełni zapotrzebowanie na schowki, zapewniając dodatkowe miejsca pod przednim fotelem pasażera i w przestrzeni bagażowej.



▼ **Składany na płasko fotel pasażera z przodu.** Opcjonalny system składania pozwala na złożenie do przodu oparcia przedniego fotela, tak by powstała przestrzeń do przewożenia długich przedmiotów.



▶ **Stolik w oparciu fotela.** Składany stolik wyposażono w uchwyt na napoje dla większej wygody pasażerów siedzących z tyłu.



**Radioodtwarzacz CD 30.** Stereofoniczny radioodtwarzacz CD, pamięć 4 x 6 stacji, moc 4 x 20 W, 6 głośników. Potrójny wyświetlacz informacyjny.

**Radioodtwarzacz CD 30 MP3.** Stereofoniczny radioodtwarzacz CD z obsługą plików MP3 i gniazdem do podłączania urządzenia dodatkowego w standardzie. Pamięć 4 x 6 stacji, moc 4 x 20 W, 6 głośników. Potrójny wyświetlacz informacyjny.

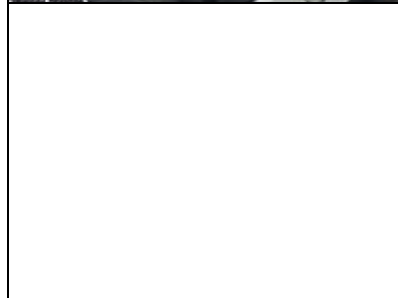
**Radioodtwarzacz CDC 40 Opera.** Gratka dla melomanów. Posiada 7-pasmowy korektor graficzny i cyfrowy procesor dźwięku (DSP), pozwalający uzyskać doskonałą akustykę. Łączna moc wynosząca 150 W i aż 8 wysokiej klasy głośników umożliwia słuchanie muzyki z dużą głośnością i zapewnia najwyższą jakość dźwięku. Zintegrowany odtwarzacz CD ze zmieniarką na 6 płyt CD z wygodnym podajnikiem szczelinowym odtwarza także utwory w formacie MP3. W przypadku tego zestawu przyciski sterujące na kierownicy i graficzny wyświetlacz informacyjny stanowią wyposażenie standardowe.

**Radioodtwarzacz CD 70 Navi.** Radioodtwarzacz CD 70 Navi jest wyposażony w napęd płyt CD do nawigacji i dodatkowy napęd płyt CD do odtwarzania plików MP3. Standardowy graficzny wyświetlacz informacyjny z ekranem monochromatycznym obsługuje nawigację w trybie głosowym i przy użyciu symboli. Podwójny tuner radiowy zapewnia optymalny odbiór informacji o warunkach drogowych przez kanał TMC, udostępniając efektywną, dynamiczną nawigację. Pamięć 4 x 10 stacji, moc 4 x 20 W, 6 głośników, gniazdo do podłączenia urządzenia dodatkowego i funkcja sterowania za pomocą przycisków na kierownicy.

**Radioodtwarzacz DVD 90 Navi.** Na dołączonej płycie DVD-ROM można znaleźć oprogramowanie do nawigacji i czytania map ponad 20 krajów europejskich oraz przewodnik przydatny podczas podróży. Kolorowy wyświetlacz informacyjny, obsługa przy użyciu mapy, symboli i/lub w trybie głosowym. Komunikaty TMC o warunkach drogowych, np. korkach czy objazdach, są wyświetlane automatycznie i można je w dowolnym momencie włączyć do planu podróży. Radioodtwarzacz DVD 90 Navi jest również wyposażony w oddzielny odtwarzacz płyt CD oraz plików MP3, umożliwiający odsłuchiwanie nawet 10 godzin muzyki z jednego krążka. Odczytywane nośniki: płyty CD oraz MP3, płyty DVD-ROM (z danymi nawigacyjnymi). Pamięć 4 x 10 stacji, moc 4 x 20 W, 6 głośników, gniazdo do podłączenia urządzenia dodatkowego i funkcja sterowania za pomocą przycisków na kierownicy.



⚠ **Gniazdo do podłączenia urządzenia dodatkowego (aux-in).** Pozwala podłączyć dowolne urządzenie przenośne z wyjściem słuchawkowym, np. odtwarzacz MP3 lub odtwarzacz iPod®.



⚠ **System Twin Audio®.** Stereofoniczne słuchawki pozwalają korzystać z systemu audio pasażerem z tyłu i umożliwiają wybór innej niż słuchana z przodu stacji radiowej lub płyty CD.

⚠ **Sterowanie za pomocą przycisków na kierownicy.** Kierownica nie tylko zapewnia wygodną kontrolę jazdy, ale może także zawierać wielofunkcyjne elementy sterujące systemem informacyjno-rozrywkowym. Radio, odtwarzacz CD i MP3, telefon i system nawigacji mogą być obsługiwane bez utraty panowania nad kierownicą. (Przyciski do sterowania na kierownicy są w standardzie, począwszy od radioodtwarzacza CDC 40 Opera).



◀ **Nawigacja.** Systemy nawigacji satelitarnej Opla zyskały uznanie dzięki łatwości użytkowania oraz kompleksowości dostarczanych informacji. Systemy nawigacji z danymi na płycie CD lub DVD dostarczają aktualnych informacji dotyczących m.in. skrzyżowań, wyświetlając je na graficznym wyświetlaczu informacyjnym (GID) lub kolorowym wyświetlaczu informacyjnym (CID). Graficzny wyświetlacz informacyjny (GID) służy do dynamicznej nawigacji (wyświetla ostrzeżenia o zatorach i automatycznie zmienia trasę), posiada funkcję pamięci 20 miejsc docelowych oraz obsługuje telefon. Wyświetlacz CID wyposażono w funkcje identyczne z GID, a także dodatkowo w kolorową mapę, strzałki wytyczające kierunek, symbole graficzne i obsługę podziału ekranu. Płyta DVD-ROM jest aktualizowana w regularnych odstępach czasu i zawiera mapy ponad 20 krajów europejskich. W systemach CD-ROM te informacje są przechowywane na wielu płytach CD.



◀ **Komputer pokładowy.** Zapewnia stałe informacje dotyczące m.in. zużycia paliwa, danych kontrolnych, aktualnego zasięgu kilometrów oraz prędkości średniej.



## Radość jazdy.

Systemy informacyjno-multimedialne Opla Merivy, obejmujące innowacyjny system Twin Audio® dla pasażerów z tyłu, zapewniają przyjemność z jazdy podczas całej podróży. Musisz pozostać w kontakcie ze światem? Zadbaliśmy również o to.



MERIVA OPC

**Wybór należy do Ciebie –  
to Twój dzień.**



### Opel Meriva Essentia

Oto tylko jeden z czterech dostępnych modeli. Essentia jest dzieckiem przemyślanej prostoty, a jej stonowana stylistyka oraz doskonała funkcjonalność w pełni odzwierciedlają charakterystyczny dla Opla Merivy potencjał inteligencji. Niepodważalna jakość Essentii uwidoczni się dzięki subtelnemu zastosowaniu chromowanych elementów dekoracyjnych.

- System foteli FlexSpace®
- Poduszki powietrzne kierowcy i pasażera
- 3 zagłówki na tylnych siedzeniach
- Sztywna osłona w przestrzeni bagażowej
- Obrotomierz
- Układ ABS

- Schówek pod podłogą bagażnika
- Fotel kierowcy z regulacją wysokości
- Elektryczne wspomaganie kierownicy
- Zdalnie sterowany centralny zamek
- Oświetlenie sufitowe
- Błyszczące chromowane klamki, gałka hamulca ręcznego i pierścień na dźwigni zmiany biegów
- Czarna, metalizowana konsola centralna i elementy ozdobne
- Czarne lusterka boczne, klamki i uchwyt klapy tylnej oraz listwy boczne
- Instalacja do montażu radia

Zdjęcia mogą przedstawiać opcjonalne elementy wyposażenia.



### Opel Meriva Enjoy

Jeśli prowadzisz barwne życie, pokochasz Enjoy. Każda z czterech dostępnych opcji kolorystycznych wnętrza pozwoli Ci zrozumieć, że ten model Opla Merivy zaprojektowano dla osób mających zawsze dużo ciekawych zajęć w gronie rodziny i przyjaciół – dla osób, którym nieznanne jest pojęcie nudy.

Jako uzupełnienie wyposażenia modelu Essentia:

- Klimatyzacja
- Radioodtwarzacz CD 30/CD
- Elektrycznie otwierane szyby z przodu
- Przednie i tylne centralne lampki sufitowe
- Opóźnione wyłączenie oświetlenia po zamknięciu pojazdu

- Antracytowe wstawki ozdobne na tablicy rozdzielczej i drzwiach przednich
- Boczne lusterka, klamki, uchwyt klapy tylnej oraz listwy boczne w kolorze nadwozia
- Wieszaki bagażowe na oparciach tylnych foteli

Zdjęcia mogą przedstawiać opcjonalne elementy wyposażenia.



### Opel Meriva Cosmo

Model ten prezentuje trend stylistyki motoryzacyjnej, będący wyrazem troski o szczegóły, połączonej z powściągliwością. Model Cosmo spodoba się tym osobom, którzy wolą dyskrecję od rozmachu, posiada wykończenia, których wysoka jakość jest nie tylko widoczna, ale również wyczuwalna dotykami. Całości dopełnia wyposażenie...

W uzupełnieniu wyposażenia modelu Enjoy:

- Elektrycznie sterowane i podgrzewane lusterka boczne
- Komputer pokładowy
- Tempomat
- 15-calowe strukturalne obręcze kół
- Regulowana wysokość kolumny kierownicy
- Czarne boczne słupki okienne
- Obszyta skórą kierownica
- Chromowane wstawki ozdobne na tablicy rozdzielczej i drzwiach przednich
- Matowa, chromowana konsola środkowa
- Chromowana wstawka w zderzaku przednim
- Przednie światła przeciwmgielne

Zdjęcia mogą przedstawiać opcjonalne elementy wyposażenia.



### Opel Meriva OPC

Samochód zaprojektowany z pasją – przede wszystkim dla Ciebie i prawdę mówiąc, trochę również dla nas. Jeśli należysz do tych, którzy sądzą, że minivany są tylko praktyczne, przemysły raz jeszcze. Przed Tobą model charakteryzujący się znakomitą dbałością o szczegóły – te umieszczone w środku, jak i na zewnątrz. Jesteś gotów na małą przygodę?

W uzupełnieniu wyposażenia wersji Cosmo:

- Elektroniczny układ stabilizacji toru jazdy (ESP®) z układem kontroli trakcji
- Automatyczny tempomat
- 17-calowe obręcze kół ze lekkich stopów
- Kierownica OPC pokryta perforowaną skórą z elementami sterującymi radiem/CD
- Wskaźniki OPC w kolorze czarnym z matowymi chromowanymi pierścieniami i czerwonymi wskazówkami
- Dźwignia manualnej skrzyni biegów z oznakowaniem OPC
- Poduszki boczne dla kierowcy i pasażera z przodu
- Fotel pasażera z przodu z regulowaną wysokością
- Sportowe skórzane fotele z przodu Recaro Race ze srebrnymi wstawkami z tkaniny
- Elementy ozdobne na kopcisku i drzwiach przednich – Czarny Maze
- Sportowe pedały ze specjalnie dobranych stopów metali
- Osłona chłodnicy OPC z listwą ozdobną
- Przednie i tylne zderzaki w stylistyce OPC

Zdjęcia mogą przedstawiać opcjonalne elementy wyposażenia.



▶ **Silnik z turbodoładowaniem** o pojemności 1,6 l i mocy 132 kW (180 KM) rozpędza samochód do 100 km/h w zaledwie 8,2 sek.



◀ **Wskaźniki w stylistyce OPC.** Czerwone wskazówki zegarów, żywe barwy podświetlenia oraz elementy utrzymane w stylistyce OPC to kolejne dowody staranności w projektowaniu kokpitu Opla Merivy.



▶ **Pedały aluminiowe.** Rozpal w sobie prawdziwego ducha sportu – wykonanie pedałów to jeszcze jeden przykład dynamicznego charakteru wnętrza.



Więcej informacji: [www.opel-opc.com](http://www.opel-opc.com)

**Opel Meriva OPC. Jednobryłowe nadwozie – uniwersalne wnętrze. Przyjemność jazdy w perfekcyjnym opakowaniu.**

Wyjątkowy sportowy charakter i imponująca wszechstronność dzięki zastosowaniu innowacyjnej koncepcji FlexSpace® – słowem pomysłowe!

▼ ❶ Stalowe obręcze z kołpakami,  
6 J x 15, 7 ramion, opony 185/60 R 15



▼ ❷ Stalowe obręcze z kołpakami,  
6 J x 15, 6 ramion, opony 185/60 R 15



▼ ❸ Obręcze strukturalne, 6 J x 15,  
5 ramion, opony 185/60 R 15



▼ ❹ Obręcze strukturalne, 6 J x 15,  
5 ramion, opony 185/60 R 15



▲ ❺ Obręcze ze stopów lekkich,  
6 J x 15, 7 ramion, opony 185/60 R 15



▲ ❻ Obręcze ze stopów lekkich,  
6 J x 16, 10 ramion, opony 205/50 R 16



▲ ❼ Obręcze ze stopów lekkich,  
6 J x 16, 7 podwójnych ramion, opony  
205/50 R 16



▲ ❽ Obręcze ze stopów lekkich,  
7 J x 17, 6 ramion w kształcie litery Y,  
opony 205/45 R 17



Obręcze kół i opony	PG1	PG1+W3F	QT9	QT9 + NZY	QU4	NZ8	PGN	QX4
	❶	❷	❸	❹	❺	❻	❼	❽
Essentia	●	-	-	-	○	-	-	-
Enjoy	-	●	○	○	○	-	○	-
Cosmo	-	-	-	●	○	○	○	-
OPC	-	-	-	-	-	-	-	●

● = w standardzie ○ = opcja - = niedostępne

## Koła, które pozwalają poznać, kim jesteś.

Atrakcyjny wygląd Opla Merivy podkreślają zgrabne kołpaki oferowane w modelach Essentia i Enjoy, 15-calowe obręcze kół z lekkiego stopu w modelu Cosmo oraz oszłamiające obręcze 17-calowe w modelu OPC.



## Zawrzyj więcej radości w swoim życiu.

Twoje życie codziennie wypalasz treścią. Pakiet akcesoriów do Opla Merivy zapewni Ci wiele sposobów, by w pełni wykorzystać każdą okazję.





▶ **Miękka wykładzina bagażnika.** Odporna, a jednocześnie zmywalna i lekka ochrona przedziału bagażowego. Dokładnie dopasowana i łatwa do unieruchomienia za pomocą rzepów. (67 22 194)



▶ **Boksy dachowe.** 4 modele do wyboru. Wymiary od 133 x 86 x 37 cm do 232 x 70 x 39 cm. (67 32 292-295) Montaż wymaga posiadania bagażnika bazowego. (17 32 524)

▶ **Foteliki dziecięce.** Opel oferuje różne foteliki dla dzieci w każdym wieku. Wszystkie mocowane są za pomocą uchwytów ISOFIX (z górną uprzęż) i/lub standardowego trzypunktowego pasa bezpieczeństwa. Foteliki spełniają najnowsze normy bezpieczeństwa UE, także w zakresie ochrony przed uderzeniem z boku. (17 46 710/711/712)



▶ **Rozkładany uchwyt do przewozu nart.** Uchwyt do przewozu nart umożliwia bezpieczny transport do czterech par nart klasycznych/carvingowych lub jednej pary nart i jednej deski snowboardowej. Dzięki dużym przyciskom uchwyt można otwierać i zamykać bez zdejmowania rękawic. (17 32 538)



▶ **Uchwyt do przewozu rowerów, mocowany do haka holowniczego.** Łatwy w montażu uchwyt do przewozu rowerów pozwala przewieźć do 2 rowerów bez zajmowania przestrzeni w bagażniku. W opcji dostępne jest rozszerzenie o miejsce na trzeci rower. Montaż wymaga posiadania haka holowniczego. (17 32 894)

▶ **Rolety.** Dopasowane kształtem do szyby tylnej i szyb bocznych, szybkie w montażu, mogą pozostać rozłożone nawet po otwarciu szyby. (17 32 823/824)



- ▶ **Pakiet OPC2.** Postaw sprawę jasno. Pokaż swoje zamiłowanie do sportowego stylu dzięki fabrycznie montowanemu pakietowi OPC w wersji nr 2.
- Zderzak przedni OPC
  - Dolny spojler tylny OPC
  - Tylny spojler dachowy OPC
  - Progi OPC
  - Kierownica OPC pokryta skórą
  - Plakietka OPC



- ▶ **Pakiet OPC1.** Starannie dobrane, harmonizujące ze sobą elementy stylizacyjne, dzięki którym Twój Opel wyróżnia się w tłumie.
- Spojler przedni
  - Dolny spojler tylny
  - Progi OPC
  - Plakietka OPC



- ▼ **OPC Line.** Pakiet opracowany przez specjalny zespół specjalistów OPC po to, aby jeszcze bardziej podkreślić sportowy charakter Twojego Opla.

- ◀ **Pakiet OPC2.** Sportowa linia z każdej strony:
- Dolny spojler tylny OPC
  - Tylny spojler dachowy OPC



## OPC Line – zaimponuj dynamiką.

Wyposażenie opracowane i wyprodukowane specjalnie dla Opla Meriva, które podkreśla jego dynamikę i sportowy temperament. Dostępne jako fabrycznie montowane pakiety wyposażenia lub jako akcesoria montowane przez autoryzowanego dealera Opla.





▲ Biały Casablanca



▲ Granatowy Royal



▲ Czerwony Magma



▲ Srebrny Lightning



▲ Ciemnoszary Metro



▲ Beżowy Lancelot



▲ Czarny Sapphire



▲ Niebieski Ultra



▲ Niebieski Air



▲ Niebieski Arden





▲ Srebrny Star



▲ Zielony Spirit



▲ Srebrny Iron Heart



## Kolory Twojego życia.

Żywe i opalizujące lub dyskretne i subtelne. Pozwól, aby Twój wybór kolorów wyrażał Ciebie.

<p>▲ <b>Czarny Punch/Czarny Elba.</b> Listwy ozdobne: Czarny Metallic.</p>	<p>▲ <b>Czarny Punch/Czarny Elba.</b> Listwy ozdobne: Czarny Maze.</p>	<p>▲ <b>Niebieski Punch/Czarny Elba.</b> Listwy ozdobne: Czarny Maze.</p>	<p>▲ <b>Srebrny Fuse/Czarny Elba.</b> Listwy ozdobne: Chromowany Maze.</p>
<p>▲ <b>Fotel Recaro:</b> Srebrny Race/Czarna tapicerka skórzana<sup>1</sup> Charcoal. Listwy ozdobne: Czarny Maze.</p>	<p>▲ <b>Fotel Recaro:</b> Srebrny Race/Czarna tapicerka skórzana<sup>1</sup> Charcoal. Listwy ozdobne: Niebieski Maze.</p>	<p>▲ <b>Fotel Recaro:</b> Tapicerka skórzana<sup>2</sup> Mondial Czarny. Listwy ozdobne: Czarny Maze.</p>	

<sup>1</sup>Tkanina łączona ze skórą sztuczną.

<sup>2</sup>Skóra ekologiczna.

Kolory i wykończenia							
Model	Essentia	Enjoy		Cosmo	OPC		
Nazwa profilu wykończenia	Punch/Elba	Punch/Elba	Punch/Elba	Fuse/Elba	Race/skóra <sup>2</sup>	Race/skóra <sup>2</sup>	Skóra Mondial <sup>3</sup>
Kolor wykończenia	Czarny	Czarny	Niebieski/Czarny	Srebrny/Czarny	Srebrny/Czarny	Niebieski/Czarny	Czarny
<b>Lakiery bazowe</b>							
Biały Casablanca	●	●	●	●	-	-	-
Granatowy Royal	●	●	●	●	-	-	-
<b>Lakier opalizujący<sup>1</sup></b>							
Czerwony Magma	●	●	-	●	●	-	●
<b>Dwuwarstwowe lakiery metalizowane<sup>1</sup></b>							
Srebrny Star	●	●	●	●	-	-	-
Srebrny Lightning	●	●	●	●	●	●	●
Ciemnoszary Metro	●	●	●	●	-	-	-
Beżowy Lancelot	●	●	●	●	-	-	-
Zielony Spirit	●	●	●	●	-	-	-
<b>Dwuwarstwowe lakiery mika<sup>1</sup></b>							
Czarny Sapphire	●	●	●	●	●	●	●
Niebieski Ultra	●	●	●	●	-	-	-
Niebieski Air	●	●	●	●	-	-	-
Iron Heart	●	●	-	●	-	-	-
Niebieski Arden	-	-	-	-	●	●	●
<b>Listwy ozdobne</b>							
Czarny Metallic	●	-	-	-	-	-	-
Czarny Maze	-	●	●	-	-	-	-
Chromowany Maze	-	-	-	●	-	-	-
Czarny Maze	-	-	-	-	●	-	●
Niebieski Maze	-	-	-	-	-	●	-

● = dostępny - = niedostępny <sup>1</sup>Opcja. <sup>2</sup>Tkanina łączona ze skórą sztuczną. <sup>3</sup>Skóra ekologiczna.

## Poczuj się jak w domu.

Opel Meriva oferuje szeroką gamę atrakcyjnych i kuszących wersji wystroju wnętrza, w tym w luksusowej skórze.

# Serwis firmy Opel

Jakość w firmie Opel oznacza znacznie więcej niż tylko pojazdy o najlepszych cechach konstrukcyjnych. W ramach naszego kompleksowego programu serwisowego gwarantujemy naszym klientom wysoką jakość również po zakupie samochodu.

## Gwarancja na nowy samochód

Dwuletnia gwarancja na nowy samochód. Gwarancja dotyczy każdego nowego samochodu marki Opel i obowiązuje przez 24 miesiące bez limitu przejechanych kilometrów, począwszy od dnia pierwszej rejestracji lub dostarczenia pojazdu klientowi przez autoryzowanego dystrybutora, w zależności od tego, która z tych dat przypada wcześniej.

## Części i akcesoria

Części i akcesoria są dostępne w lokalnym salonie Opla, w którym uzyskasz poradę eksperta oraz wszystko, co uczyni Twój samochód wygodniejszym i zaspokoi Twoje indywidualne potrzeby.

## Dwunastoletnia gwarancja na perforację korozyjną nadwozia

Opel udziela długoterminowej gwarancji na perforację korozyjną nadwozia, pod warunkiem wykonywania wszystkich czynności serwisowych i przeglądów zgodnie z książką serwisową.

## Trzyletnia gwarancja na akumulatory firmy Opel

Dzięki trzyletniej gwarancji na instalowane w autoryzowanym punkcie serwisowym, oryginalne akumulatory, skończą się Twoje problemy z uruchamianiem – nawet podczas najcięższej zimy.

## Opel w Internecie

Potrzebujesz natychmiastowej informacji? Pod adresem [www.opel.com.pl](http://www.opel.com.pl) można uzyskać dostęp do wielu informacji na temat wszystkich samochodów, usług i akcesoriów oferowanych przez firmę Opel. Odwiedź witrynę internetową, aby znaleźć najnowsze wiadomości na temat firmy Opel i aktualne informacje o produktach.

## Recykling

Informacje dotyczące programu recyklingu, punktów złomowania pojazdów oraz pozyskiwania surowców wtórnych są dostępne w Internecie pod adresem [www.opel.com.pl](http://www.opel.com.pl)

## [www.opel.com.pl](http://www.opel.com.pl)

Wszystkie dane były aktualne w chwili publikacji niniejszej broszury. Informacje na temat zmian dotyczących poszczególnych modeli są dostępne u najbliższego autoryzowanego dystrybutora marki Opel. Wszystkie dane podano wyłącznie dla celów informacji i producent nie ponosi odpowiedzialności za dokładność zawartych danych. Kolory prezentowane w niniejszej publikacji mogą się różnić od kolorów rzeczywistych. Prezentowane wyposażenie dodatkowe jest dostępne za dopłatą. Przed złożeniem zamówienia należy sprawdzić dostępność modeli u autoryzowanego dystrybutora marki Opel. Producent zastrzega sobie prawo do zmian w ofercie, zarówno w zakresie oferowanych kolorów, modeli jak i ich budowy i wyposażenia. Zastrzegamy, iż wszelkie informacje zawarte w niniejszej broszurze są aktualne na dzień jej publikacji tj. 06/2009. General Motors Poland Sp. z o.o.