

7LAT
GWARANCJI
150 TYS. KM
MADE IN KOREA

10LAT
GWARANCJI
NA AKUMULATOR
1 MLN KM
MADE IN KOREA

Dixi-Car

Autoryzowany Dystrybutor

Al. Krakowska 24A, 05-090 Raszyn
(22) 716 30 20

dixi-car.pl

TORRES
EVX
100% ELEKTRYCZNY





POŁĄCZENIE NAJLEPSZYCH
CECH
SAMOCHODU ELEKTRYCZNEGO
I TERENOWEGO SUV



STYLOWY TORRES EVX – NIE SPOSÓB PRZEJŚĆ OBOJĘTNIE

„Powered by Toughness” wizja i filozofia projektowania samochodów marki SSANGYONG. Dzięki wyrazistym kształtom i charakterystycznym detalom, takim jak poziome światła do jazdy dziennej LED, Torres EVX wyróżnia się modnym i charakterystycznym stylem.



1. ŚWIATŁA LED DO JAZDY DZiennej W Kształcie PRZERYwanej LINII
2. REFLEKTORY LED
3. PRZEDNI ZDERZAK Z AKTYwną ŻALUŻJĄ WLOTU POWIETRZA



1



2



3

WYRAZISTA STYLITYKA – TAKŻE W DETALACH

Stylistyka tyłu pojazdu jest spójna z wyglądem przodu. Dodano tam charakterystyczny dla tradycyjnego SUV-a element – sześciokątą atrapę pokrywy koła zapasowego.

1. TYLNE ŚWIATŁA ZESPOLONE LED NAWIĄZUJĄCE WYGLĄDEM DO ELEMENTÓW Z FLAGI KOREAŃSKIEJ
2. SZEŚCIOKĄTNA ATRAPĄ POKRYWY KOŁA ZAPASOWEGO I KLAMKA KLAPY BAGAŻNIKA W KOLORZE NADWOZIA
3. TYLNY ZDERZAK Z ATRAPĄ OSŁONY PODWOZIA





STYLOWY PROFIL

Proste, ale odważne i wyraziste linie nadają mocny, dynamiczny wygląd – nowoczesny, ale czerpiący z tradycji marki.



1. GNIAZDO ŁADOWANIA SAMOCHODU
2. 20-CALOWE FELGI ALUMINIOWE Z „DIAMENTOWYM” WYKOŃCZENIEM
3. LUSTERKA BOCZNE W KSZTAŁCIE FLAGI



WYSZUKANA STYLITYKA WNĘTRZA

Futurystyczna stylistyka wnętrza z podłużnie rozmieszczonymi panoramicznymi wyświetlaczami zwiększa widoczność i wygodę kierowcy.

1. NASTROJOWE OŚWIETLENIE WNĘTRZA 2. PRZEŁĄCZNIK „SHIFT BY WIRE”



WYKOŃCZENIE WNĘTRZA W KOLORZE CZARNYM



WYKOŃCZENIE WNIĘTRZA W ODCIENIACH SZAROŚCI

ŁATWIEJ, BEZPIECZNIEJ I WYGODNIEJ

Torres EVX jest wyposażony w liczne cyfrowe rozwiązania, które sprzyjają bezpieczeństwu jazdy i relaksowi za kierownicą. Parkowanie jest bezpieczne i łatwe dzięki systemowi monitorowania otoczenia 3D 360°, a tryb „wspomagania konwersacji” pomaga kierowcy w rozmowie z pasażerami na tylnych siedzeniach. Osoby podróżujące z tyłu mogą odpoczywać na dłuższych trasach dzięki „trybowi drzemki”, który wycisza głośniki systemu audio.

1. TYLNA KANAPA Z „TRYBEM DRZEMKI”
2. UŁATWIENIA W PROWADZENIU ROZMOWY Z PASAŻERAMI NA TYLNYCH SIEDZENIACH
3. SYSTEM MONITOROWANIA OTOCZENIA 3D 360°



WSZYSTKO POD KONTROLĄ DZIĘKI TECHNOLOGII

W modelu Torres EVX zastosowano ergonomiczną deskę rozdzielczą z futurystycznym cyfrowym ekranem dotykowym o przekątnej 12,3 cala. Ograniczono w ten sposób liczbę fizycznych przycisków i elementów sterowania oraz uproszczono obsługę w czasie jazdy.

CYFROWY ZESTAW WSKAŹNIKÓW 12,3"



EKRAN DOTYKOWY



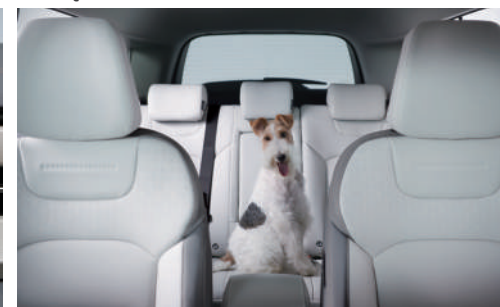
1. SYSTEM NAWIGACJI

STEROWANIE AUTOMATYCZNĄ DWUSTREFOWĄ KLIMATYZACJĄ



2. APPLE CARPLAY I ANDROID AUTO

FUNKCJA UTRZYMANIA TEMPERATURY WNIĘTRZA PODCZAS POSTOJU





WYKOŃCZENIE WNĘTRZA W ODCIENIACH SZAROCÍ

POCZUJ SIĘ KOMFORTOWO WE WNĘTRZU

Torres EVX z siedzeniami o zoptymalizowanej konstrukcji i dodatkowymi rozwiązaniami podnoszącymi wygodę oferuje wyjątkowo komfortowe wnętrze sprzyjające relaksowi.

1. PRZEDNIE FOTELE Z ELEKTRYCZNĄ REGULACJĄ W 8 KIERUNKACH. FOTEL KIEROWCY Z 2-KIERUNKOWĄ REGULACJĄ PODPARCIA ODCINKA LĘDŹWIOWEGO
2. PRZEDNIE FOTELE I TYLNA KANAPA PODGRZEWANE
3. FOTELE PRZEDNIE WENTYLOWANE
4. WIESZAKI MOCOWANE DO ZAGŁÓWKÓW PRZEDNICH FOTELI
5. KIESZEŃ W OPARCIU PRZEDNIEGO FOTELA Z UCHWYTEM NA TELEFON KOMÓRKOWY



SPAKUJ BAGAŻE I RUSZAJ W DROGĘ

Bagażnik o pojemności do 1662 litrów w pełni zaspokoi Twoje potrzeby związane z załadunkiem sprzętu rekreacyjnego.



MOŻLIWE KONFIGURACJE SIEDZEŃ Przestrzeń bagażowa w litrach

1. Złożone 100% oparcia tylnej kanapy (1662 l)
2. Złożone 60% oparcia tylnej kanapy (1320 l)
3. Złożone 40% oparcia tylnej kanapy (1181 l)
4. Standardowy układ foteli (839 l)
– łącznie z wnęką ukrytą pod podłogą bagażnika

* Zgodnie z VDA (213/214)





ILEŻ TU JEST MIEJSCA!

Funkcjonalna przestrzeń bagażowa jest tak duża i wygodna, że może nawet posłużyć jako miejsce do spania na kempingu!

KLAPA BAGAŻNIKA STEROWANA ELEKTRYCZNIE



PRZYCISK OTWIERANIA KLAPY BAGAŻNIKA OD WEWNĄTRZ



ELEKTRYCZNA MOC I OSIĄGI

Torres EVX wyposażony jest w zabezpieczony przed mechanicznymi uszkodzeniami litowo-żelazowo-fosforanowy akumulator nowej generacji. Tego typu akumulatory są bezpieczne i trwałe oraz pozwalają uniknąć ryzyka pożaru.

Akumulator został wykonany w nowej technologii „cell to pack” („ogniwa jako pakiet”). Jest to konstrukcja, w której prostokątne ogniwa montowane są bezpośrednio w akumulatorze, a całość charakteryzuje się wyższą efektywnością energetyczną i bezpieczeństwem eksploatacji. W ten sposób udało się uzyskać zasięg 462 km (wg WLTP), który jest wystarczający zarówno w przypadku codziennych dojazdów do pracy, jak i do pokonywania długich tras.

ZINTEGROWANY ELEKTRYCZNY ZESPÓŁ NAPĘDOWY 3 W 1



Moc. maks. / maks. moment obr.
152,2 kW (207 KM) / 339 Nm

Torres EVX jest wyposażony w elektryczny zespół napędowy osiągający moc aż 152,2 kW i 339 Nm momentu obrotowego, charakteryzujący się wysoką wydajnością i stabilnymi parametrami działania.

AKUMULATOR



Pojemność akumulatora
73,4 kWh

Akumulator został wykonany w nowej technologii „cell to pack” („ogniwa jako pakiet”). Jest to konstrukcja, w której prostokątne ogniwa montowane są bezpośrednio w akumulatorze, a całość charakteryzuje się wyższą efektywnością energetyczną i bezpieczeństwem eksploatacji.



MAKSYMALNY ZASIĘG NA JEDNYM ŁADOWANIU

Cykl mieszany

462 km

MASA HOLOWANEJ PRZYCZEPY

z hamulcem

1500 kg

bez hamulca

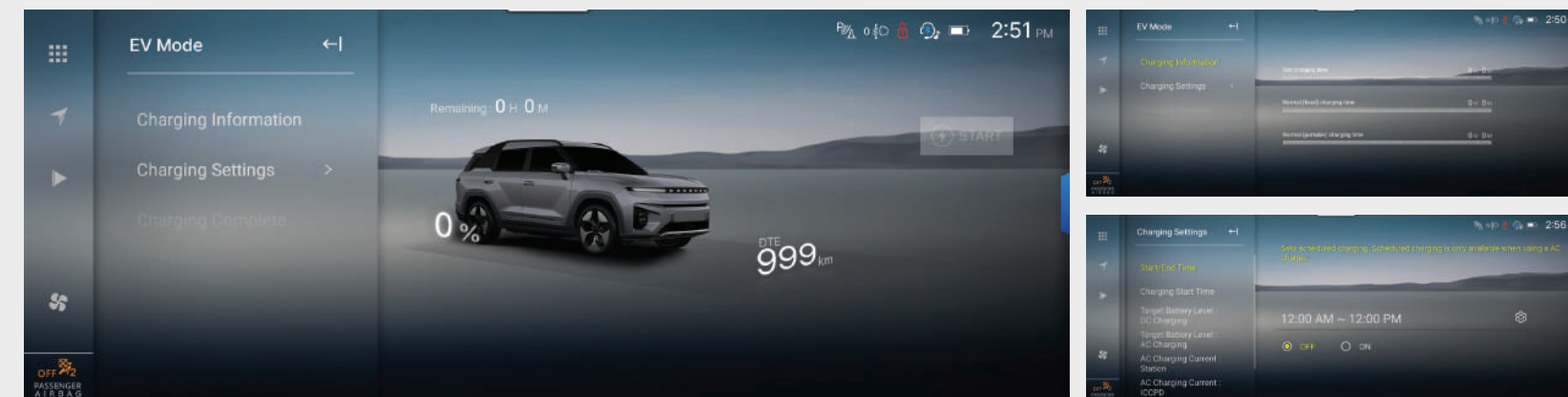
500 kg



RÓŻNE OPCJE ŁADOWANIA

W modelu Torres EVX zastosowano szybszy i wygodniejszy system ładowania z możliwością ustawienia przez użytkownika domyślnych parametrów ładowania.

WYŚWIETLACZ W TRYBIE ŁADOWANIA



Informacja o ładowaniu
Na ekranie podawane są wszystkie informacje dotyczące czasu i trybu ładowania (szybkie lub wolne) oraz zasięgu.

Zarządzanie ładowaniem
Łatwe w obsłudze menu systemu multimedialnego umożliwia zaprogramowanie dni tygodnia i godzin rozpoczęcia i zakończenia ładowania z uwzględnieniem czasu obowiązywania niższej taryfy poboru prądu.

CZAS ŁADOWANIA W ZALEŻNOŚCI OD ŁADOWARKI



KABEL ZASILAJĄCY Z URZĄDZENIEM STERUJĄCO-OCHRONNYM

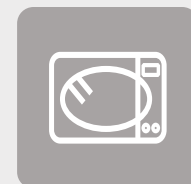


ŹRÓDŁO ENERGII ELEKTRYCZNEJ

Torres EVX jest wyposażony w złącze V2L umożliwiające zasilanie zewnętrznych odbiorników z akumulatora pojazdu. Dzięki temu nawet w czasie wyprawy w leśną głuszę nie trzeba rezygnować z takich zdobyczy cywilizacji jak sprzęt AGD.



SZACUNKOWY CZAS PRACY URZĄDZENIA ZASILANEGO ZE ZŁĄCZA V2L



Kuchenka mikrofalowa
(1,1 kW)
ok. 40 godz.



Suszarka do włosów 1,6
kW
ok. 27 godz.



Grzejnik elektryczny (0,6
kW)
ok. 73 godz.



Czajnik elektryczny (1,2
kW)
ok. 37 godz.



Frytkownica (1,5 kW)
ok. 29 godz.



Projektor wideo (0,05
kW)
ok. 880 godz.

* Ze złącza V2L można korzystać, gdy stan naładowania akumulatora znajduje się w przedziale od 80% do 20%
– Pobór mocy przez urządzenie elektryczne nie może przekraczać 3,5 kW
– Urządzenia elektryczne można zasilać gdy stan naładowania akumulatora wynosi minimum 20%
– Funkcja V2L wyłącza się automatycznie po osiągnięciu zaprogramowanego poziomu rozładowania akumulatora pojazdu
(wartość tę można ustawić w przedziale od 20% do 70%)

ZŁĄCZE V2L



KOMPLEKSOWA TROSKA O TWOJE

Wyposażenie z zakresu bezpieczeństwa obejmuje zestaw ośmiu poduszek powietrznych (najwięcej w swojej klasie), a także konstrukcję nadwozia wykonaną w 81% ze stali o wysokiej wytrzymałości na rozciąganie, charakteryzującej się najwyższym poziomem bezpieczeństwa strukturalnego na tle konkurencji.

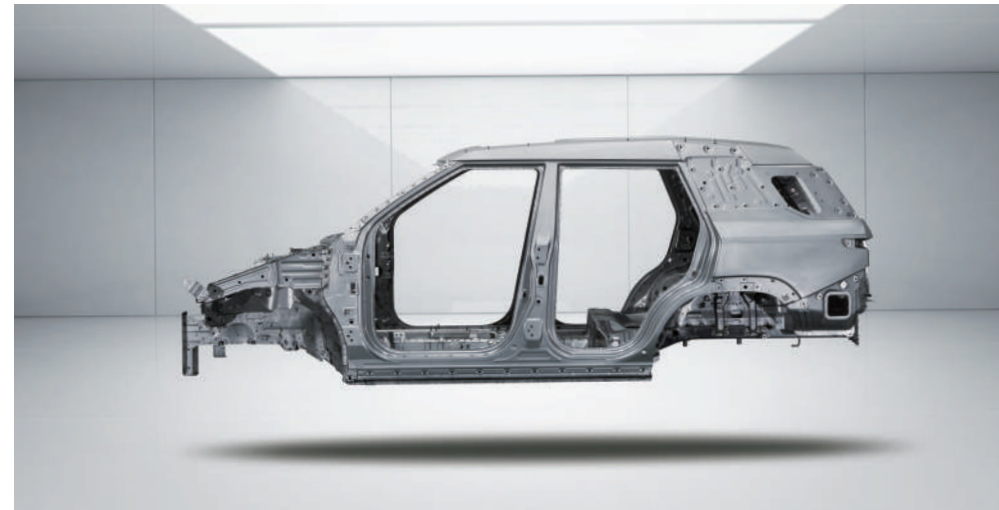
8 PODUSZEK POWIETRZNYCH



1. Poduszka powietrzna kierowcy
2. Poduszka powietrzna chroniąca kolana kierowcy
3. Przednia poduszka powietrzna pasażera
4. i 5. Boczne poduszki powietrzne kierowcy i pasażera
6. i 7. Kurtyny powietrzne
8. Centralna poduszka powietrzna



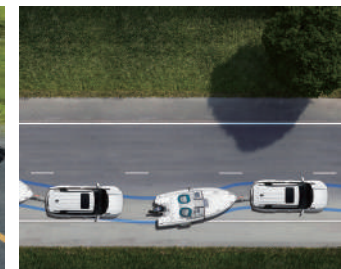
81% STALI O WYSOKIEJ WYTRZYMAŁOŚCI NA ROZCIĄGANIE



HAMULEC POKOLIZYJNY



UKŁAD KONTROLI STABILNOŚCI PRZYCZEPY



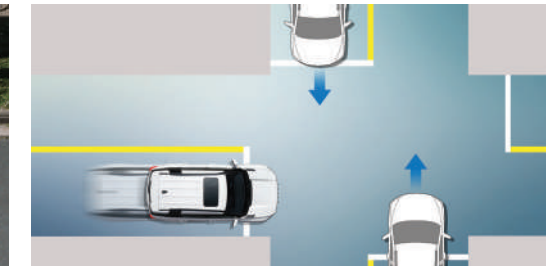
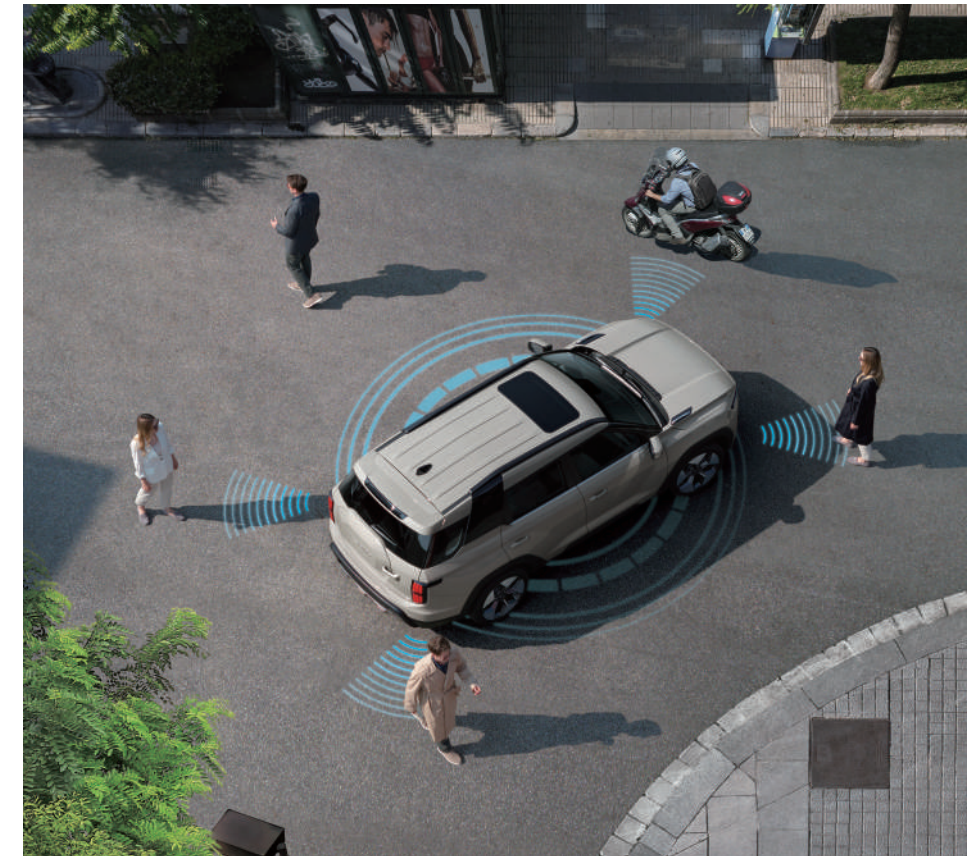
SYSTEM E-CALL



SYSTEMY BEZPIECZEŃSTWA CZYNNEGO

Torres EVX jest wyposażony w zaawansowany system wspomagania kierowcy (ADAS), technologie podnoszące bezpieczeństwo i inteligentny tempomat adaptacyjny. Radar umieszczony w przednim zderzaku oraz cztery radary systemu monitorowania martwego pola umieszczone w narożnikach monitorują otoczenie pojazdu. Pomagają w aktywnym sterowaniu i zapobieganiu kolizjom na skrzyżowaniach, z pojazdami nadjeżdżającymi z naprzeciwka oraz pojazdami zbliżającymi się z tyłu i wyprzedzającymi sąsiednim pasem ruchu.

CZUJNIKI MARTWEGO POLA W 4 NAROŻNIKACH



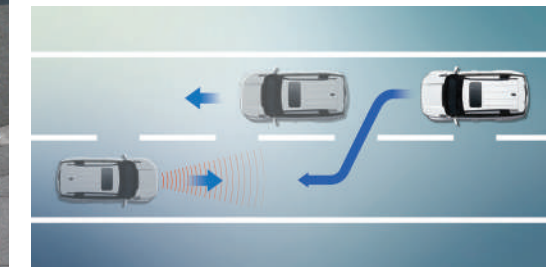
AEB – przejazd przez skrzyżowanie

Kiedy kierowca ma zamiar przejechać przez skrzyżowanie na wprost, a inny pojazd nadjeżdża poprzeczną ulicą, system AEB ostrzega kierowcę i uruchamia automatyczne hamowanie, aby nie dopuścić do kolizji lub ograniczyć jej siłę.



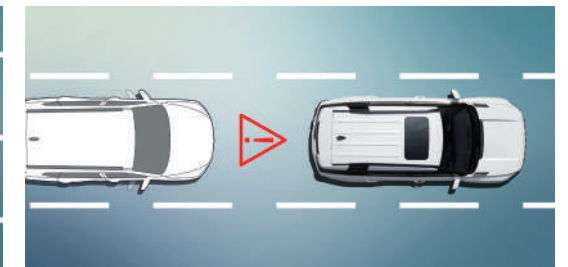
AEB – skręcanie na skrzyżowaniu

Kiedy kierowca ma zamiar skręcić na skrzyżowaniu, a inny pojazd nadjeżdża z naprzeciwka, system AEB ostrzega kierowcę i uruchamia automatyczne hamowanie, aby nie dopuścić do kolizji lub ograniczyć jej siłę.



AEB – zapobieganie zderzeniu czołowemu

Kiedy kierowca jedzie na wprost, a system wykryje obecność pojazdu nadjeżdżającego z przeciwka tym samym pasem ruchu, ostrzega kierowcę i uruchamia automatyczne hamowanie.



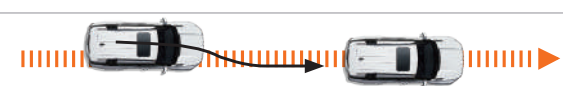
Ostrzeżenie przed uderzeniem w tył pojazdu

System monitoruje pojazdy zbliżające się z tyłu i ostrzega kierowcę o zagrożeniu uderzeniem w tył pojazdu.



**Inteligentny tempomat adaptacyjny (IACC)
Asystent utrzymania samochodu
pośrodku pasa ruchu (CLKA)**

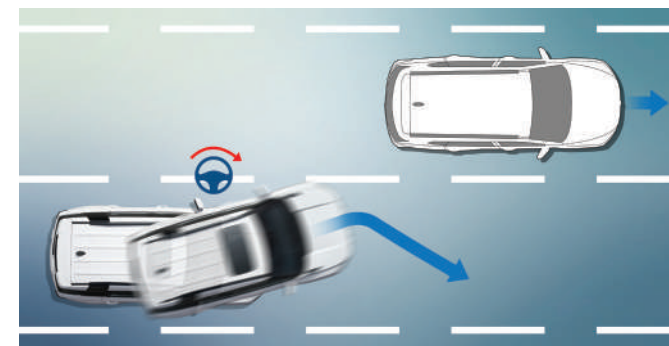
Pomaga utrzymać pojazd pośrodku pasa ruchu, gdy tempomat adaptacyjny jest włączony. System CLKA zwiększa komfort prowadzenia pojazdu – pomaga kierowcy utrzymać pojazd pośrodku pasa ruchu, zarówno przy małej, jak i dużej prędkości, poprzez monitorowanie oznakowania poziomego za pomocą kamery czołowej i korekty kierunku jazdy.



* Ze względów bezpieczeństwa zaleca się, aby podczas korzystania z IACC kierowca trzymał dłonie na kierownicy i przez cały czas patrzył na drogę.

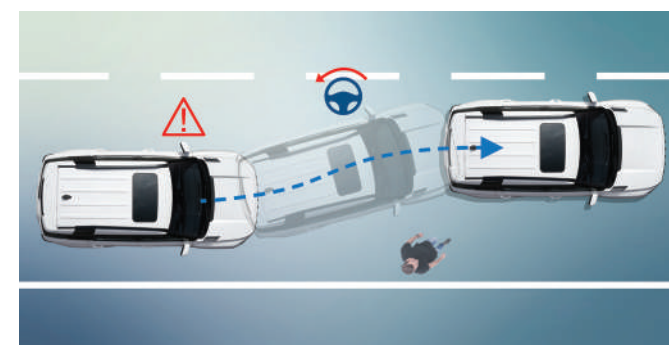
BEZPIECZEŃSTWO, KTÓREMU MOŻESZ ZAUFAĆ

Torres EVX jest wyposażony w elektroniczne systemy bezpieczeństwa zapewniające 2.5 poziom jazdy autonomicznej, dając maksymalne poczucie pewności za kierownicą. Należą do nich między innymi system awaryjnego utrzymania samochodu na pasie ruchu oraz oparty na nawigacji system automatycznej zmiany pasa ruchu, który automatycznie pomaga wjechać na sąsiedni pas wskazany włączonym kierunkowskazem.

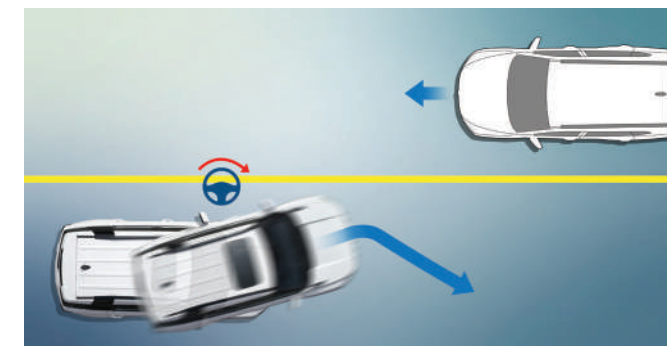


System utrzymania pojazdu na pasie ruchu w sytuacjach awaryjnych – Wyprzedzanie

System ingeruje w zmianę kierunku jazdy w przypadku wykrycia pojazdu na sąsiednim pasie ruchu w czasie manewru wyprzedzania.

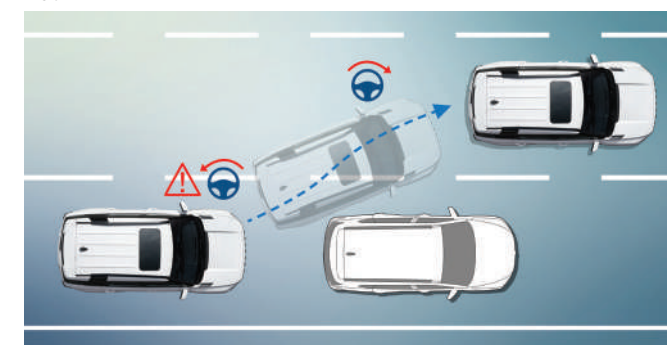


System utrzymania pojazdu na pasie ruchu w sytuacjach awaryjnych – Automatyczne omijanie przeszkody
System automatycznie wykona ruch kierownicą w celu omięcia przeszkody przed pojazdem.

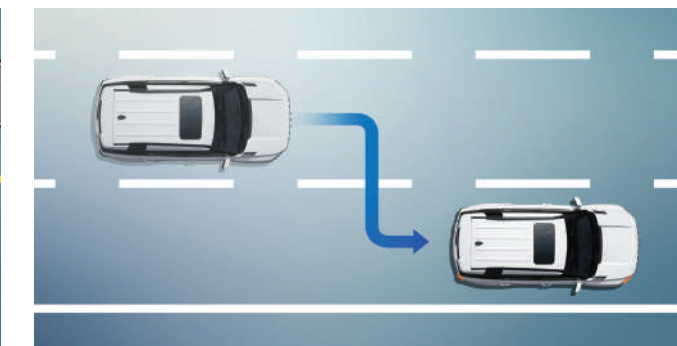


System utrzymania pojazdu na pasie ruchu w sytuacjach awaryjnych – Wyprzedzanie

System ingeruje w zmianę kierunku jazdy w przypadku wykrycia pojazdu nadjeżdżającego z naprzeciwka w czasie manewru wyprzedzania.



System utrzymania pojazdu na pasie ruchu w sytuacjach awaryjnych – Wspomaganie awaryjnego omijania przeszkody
System pomaga ominąć przeszkodę przed pojazdem od strony zamierzonej przez kierowcę.



Automatyczna zmiana pasa ruchu

Oparty na nawigacji system automatycznej zmiany pasa ruchu umożliwi automatyczną zmianę pasa na autostradzie lub drodze szybkiego ruchu. Pojazd skręci na sąsiedni pas w kierunku wskazanym przez kierunkowskaz.

WYPOSAŻENIE

PRZYGOTUJ SIĘ NA KAŻDĄ EWENTUALNOŚĆ — ZRÓB TO W DOBRYM STYLU



Przednia kamera HD



Kamera cofania HD



Czarne relingi dachowe



Elektrycznie otwierany szyberdach



Antena w kształcie płetwy rekina



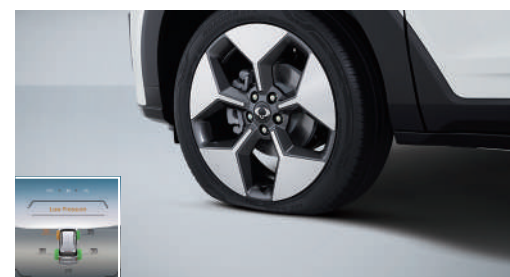
Automatyczne oświetlenie powitalne



Wycieraczki z czujnikiem deszczu



Sportowy tylny spojler z wbudowanym światłem stop w technologii LED



System kontroli ciśnienia w oponach



Wirtualny odgłos silnika spalinowego (VESS)



Osłona mocowania haka holowniczego



Akustyczny system ostrzegania przy cofaniu (AVAS)

WYBIERZ INTELIGENTNE I KOMFORTOWE ROZWIĄZANIA UŁATWIAJĄCE ŻYCIE



Manetki sterowania trybem odzysku energii



Bezprzewodowa ładowarka



Elektryczny hamulec postojowy



Podgrzewana kierownica obszyta skórą



Uchwyty na kubki z przodu



Uchwyty na kubki z tyłu



Półka w konsoli środkowej



Kieszenie w drzwiach



Ładowarka USB i gniazdo USB z tyłu



Nawiew powietrza w konsoli środkowej dla drugiego rzędu siedzeń



Roleta przeciwsłoneczna w tylnych drzwiach



Lusterko wsteczne elektrochromatyczne

KOLORY NADWOZIA

NADWOZIE JEDNOKOLOROWE



GRAND WHITE
(WAA)
NIEMETALIZOWANY



PAKIET DWUKOLOROWY

NADWOZIE JEDNOKOLOROWE



LATTE GREIGE
(EBL)
METALIZOWANY



PAKIET DWUKOLOROWY



FOREST GREEN
(GAO)
METALIZOWANY



IRON METAL
(ADE)
METALIZOWANY



PLATINUM GRAY
(ADA)
METALIZOWANY



DANDY BLUE
(BAS)
METALIZOWANY

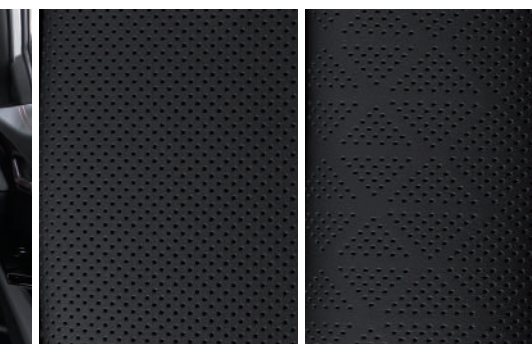


SPACE BLACK
(LAK)
METALIZOWANY

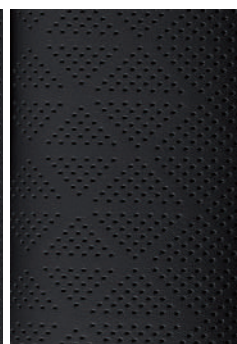
KOLORYSTYKA WNĘTRZA



Wnętrze w kolorze czarnym (LBH)



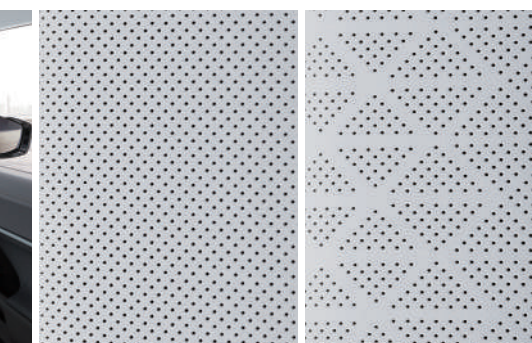
Tapicerka ze skóry ekologicznej TPU (dla wersji ADVENTURE i WILD)



Tapicerka ze skóry naturalnej (opcja dla wersji WILD)



Wnętrze w odcieniach szarości (ADF)



Tapicerka ze skóry ekologicznej TPU (dla wersji ADVENTURE i WILD)

Tapicerka ze skóry naturalnej (opcja dla wersji WILD)

FELGI ALUMINIOWE



18"
felgi aluminiowe
"diamentowe"



20"
felgi aluminiowe
"diamentowe"

WYPOSAŻENIE STANDARDOWE	J	A	W
7 poduszek powietrznych (przednie, boczne w fotelach przednich, kurtyny powietrzne obejmujące pasażerów na tylnej kanapie, centralna poduszka powietrzna w fotelu kierowcy)	●	●	●
Przednie pasy bezpieczeństwa z napinaczami, dwa 3-punktowe pasy bezpieczeństwa na tylnej kanapie z napinaczami, środkowy 3 punktowy, uchwyty ISOFIX	●	●	●
ESP z ABS- System elektronicznej kontroli toru jazdy z systemami: TCS - System kontroli trakcji, ARP - Ochrona przed dachowaniem, HSA - Asystent ruszania na wzniesieniu, HDC - System kontroli zjazdu ze wzniesienia, ESS - Światła awaryjnego hamowania	●	●	●
AEBS - System ostrzegania i samoczynnego hamowania w przypadku ryzyka kolizji	●	●	●
LDWS - System ostrzegania przed niezamierzoną zmianą pasa ruchu i LKAS - Asystent utrzymania pasa ruchu	●	●	●
HBA - System automatycznej zmiany świateł: drogowe / mijania	●	●	●
TSR - Rozpoznawanie znaków drogowych	●	●	●
FVSA - Alert sprawnego ruszania	●	●	●
SDA - Alert o niebezpiecznej odległości od poprzedzającego pojazdu	●	●	●
DAA - Asystent zmęczenia kierowcy	●	●	●
TPMS - System monitorowania ciśnienia w oponach	●	●	●
Zgodność z wymaganiami bezpieczeństwa cyfrowego	●	●	●
Inteligentny asystent kontroli prędkości	●	●	●
System e-call	●	●	●
Przystosowanie do montażu alkomatu	●	●	●
Wirtualny system imitujący dźwięk silnika	●	●	●
LED-owe reflektory przednie, światła do jazdy dziennej, pozycyjne, sekwencyjne kierunkowskazy przednie i oświetlenie powitalne	●	●	●
LED-owe tylne światła zespolone i trzecie światło stop	●	●	●
Alarm i Immobiliser	●	●	●
12,3 calowy cyfrowy zestaw wskaźników (Full LCD)	●	●	●
12,3" Wyświetlacz systemu nawigacji, sterowania systemem audio i opcjami samochodu	●	●	●
Android Auto / Apple CarPlay	●	●	●
System audio z zestawem głośnomówiącym Bluetooth i 6 głośników	●	●	●

WERSJE WYPOSAŻENIA: BEZPIECZEŃSTWO
J - JOY TECHNOLOGIA I SPRZĘT AUDIO
A - ADVENTURE KOMFORT
W - WILD ELEKTRYCZNE
● - wyposażenie standardowe STYL I WYKOŃCZENIE
○ - wyposażenie opcjonalne



(mm)

1620

1890



2680

4715



1725*

* z relingami dachowymi




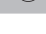
1640






* Zużycie energii zależy od prędkości i stylu jazdy, warunków klimatycznych i warunków drogowych.



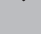

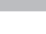
* Podane powyżej dane techniczne mogą się nieznacznie różnić w zależności od regionalnych wymogów certyfikacyjnych lub specyfikacji sprzedaży.

* Deklarowane zużycie energii zostało określone zgodnie z normą





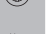


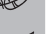



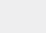
WYPOSAŻENIE STANDARDOWE	J	A	W
Kierownica wielofunkcyjna regulowana w dwóch płaszczyznach, pokryta skórą	●	●	●
Kamera cofania (Typ - HD)	●	●	●
2 gniazda USB typu C z przodu i 2 z tyłu	●	●	●
Tempomat adaptacyjny (kontrolowany przez kamerę i radar)	●	●	●
Klimatyzacja automatyczna dwustrefowa z nawiewami na tylny rząd siedzeń, funkcją utrzymania temperatury wnętrza podczas postoju oraz funkcją redukująca nieprzyjemny zapach z klimatyzatora	●	●	●
Centralny zamek z system bezkluczkowym	●	●	●
Elektryczne wspomaganie kierownicy	●	●	●
Elektryczny hamulec postojowy	●	●	●
Czujniki parkowania tylne	●	●	●
Czujnik zmierzchu i czujnik deszczu	●	●	●
Szyby przednie sterowane elektrycznie z otwieraniem / zamykaniem za jednokrotnym naciśnięciem	●	●	●
Lusterka zewnętrzne elektrycznie regulowane, składane i podgrzewane	●	●	●
Roleta i podwójna podłoga bagażnika	●	●	●
Wieszaki w zagłówkach przednich foteli	●	●	●
Kieszenie w oparciach przednich foteli	●	●	●
Tylne kanapa składana i dzielona w proporcji 40:60, z oparciem odchylanym do 32,5"	●	●	●
Przedni i tylny podłokietnik z uchwytami na kubki	●	●	●
Gniazdo ładowania typu COMBO 7 PIN	●	●	●
Ładowarka pokładowa 10,5 kW (3 fazowa)	●	●	●
Technologia V2L - umożliwiająca zasilanie urządzeń zewnętrznych (Vehicle to Load)	●	●	●
Manetki przy kierownicy sterujące poziomem odzysku energii (hamowanie rekuperacyjne)	●	●	●
Elektryczne sterowanie przekładni - Shift-by-Wire	●	●	●
Kabel do ładowania z gniazdka domowego 220V jednofazowego (typ E)	●	●	●
Aktywna żaluzja wlotu powietrza	●	●	●
18" felgi aluminiowe "diamentowe" z oponami 225 / 60	●	●	●

WYPOSAŻENIE STANDARDOWE	J	A	W	
Tapicerka materiałowa w kolorze czarnym	●	-	-	
Zdrzaki w kolorze nadwozia	●	●	●	
Lusterka zewnętrzne w kolorze nadwozia z kierunkowskazem LED	●	●	●	
Zestaw naprawczy do opon	●	●	●	

ADVENTURE / DODATKOWO W STOSUNKU DO WERSJI JOY			
Poduszka kolanowa kierowcy	●	●	
Ładowarka bezprzewodowa	●	●	
Kierownica podgrzewana	●	●	
Fotel kierowcy i pasażera sterowane elektrycznie (w 8-u kierunkach)	●	●	
Fotel kierowcy z elektryczną regulacją odcinka lędźwiowego (w 2-óch kierunkach)	●	●	
Fotele przednie podgrzewane i wentylowane, tylna kanapa podgrzewana	●	●	
Sterowanie fotelem pasażera od strony kierowcy	●	●	
Czujniki parkowania przednie	●	●	
Elektrochromatyczne lusterko wewnętrzne	●	●	
Rolety przeciwsłoneczne w drzwiach tylnych	●	●	
Tapicerka ze skóry ekologicznej (TPU) w kolorze czarnym	●	●	
Relingi dachowe w kolorze czarnym	●	●	
Wielokolorowe nastrojowe oświetlenie wnętrza (na desce rozdzielczej, panelach drzwi i podłokietniku)	●	●	
Nakładki na progi drzwi przednich z elementami ze stali nierdzewnej	●	●	

WILD / DODATKOWO W STOSUNKU DO WERSJI ADVENTURE			
BSA - System monitorowania martwego pola z interwencją	●		
LCW - Ostrzeżenie o niezamierzonej zmianie pasa ruchu i ryzyku kolizji	●		
RCTA - System monitorowania ruchu za pojazdem z interwencją	●		
SEW - Asystent bezpiecznego opuszczania pojazdu	●		
System kamer 360 stopni (AVM)	●		

WILD / DODATKOWO W STOSUNKU DO WERSJI ADVENTURE			
Kłapa bagażnika sterowana elektrycznie	●		
20" Felgi aluminiowe "diamentowe" z oponami o rozmiarze 245 / 45	●		

WYPOSAŻENIE OPCJONALNE				
Lakier metalizowany	○	○	○	
E17 - Pakiet dwukolorowy (wyklucza się z ISP)	-	○	○	
E19 - Wykończenie wnętrza w odcieniach szarości (tapicerka materiałowa): kierownica, elementy deski rozdzielczej, podłokietnik	○	-	-	
E27 - Wykończenie wnętrza w odcieniach szarości (tapicerka ze skóry ekologicznej TPU)	-	○	○	
E04 - Tapięcrka skórzana w kolorze czarnym	-	-	○	
E23 - Tapicerka skórzana i wykończenie wnętrza w odcieniach szarości	-	-	○	
E09 - Pakiet Safety I	○	●	●	
E02 - Pakiet Safety II	-	○	●	
E08 - Kłapa bagażnika sterowana elektrycznie	○	○	●	
ISP - Szyberdach elektryczny	-	-	○	
E10 - Pompa ciepła	○	○	○	
IPE - Kabel zasilający do urządzeń zewnętrznych V2L (Vehicle to Load) - Typ E	○	○	○	

PAKIET JEDNOKOLOROWY
Dach i spoiler w kolorze czarnym

PAKIET SAFETY I
Poduszka kolanowa kierowcy
Czujniki parkowania przednie

PAKIET SAFETY II
BSA - System monitorowania martwego pola z interwencją
LCW - Ostrzeżenie o niezamierzonej zmianie pasa ruchu i ryzyku kolizji
RCTA - System monitorowania ruchu za pojazdem z interwencją
SEW - Asystent bezpiecznego opuszczania pojazdu



SSANGYONG
MADE IN KOREA
WIĘCEJ NIŻ MYŚLISZ

Dixi-Car

Autoryzowany Dystrybutor

Al. Krakowska 24A, 05-090 Raszyn
(22) 716 30 20

dixi-car.pl

www.facebook.com/SsangYong.Polska

Wszelkie informacje prezentowane w niniejszym dokumencie, są przeznaczone tylko dla celów informacyjnych i nie stanowią oferty w rozumieniu Kodeksu cywilnego. Nie stanowią także zapewnienia w rozumieniu art. 4 ust. 3 Ustawy z dnia 27 lipca 2002 r. o szczególnych warunkach sprzedaży konsumenckiej oraz o zmianie Kodeksu cywilnego, ani opisu towaru w rozumieniu art. 4 ust. 2 tej ustawy. Podane informacje na temat gwarancji pojazdu nie stanowią udzielenia kupującemu gwarancji. Oferowany asortyment pojazdów, akcesoriów i wyposażenia, jak też jego dostępność może różnić się od prezentowanego w niniejszym dokumencie. Przedstawione informacje są aktualne w chwili ukazania się niniejszej publikacji. Ssangyong Auto Polska zastrzega sobie prawo do zmian w niniejszej informacji w każdej chwili i to zarówno w zakresie oferowanych modeli, ich budowy, specyfikacji, wyposażenia i akcesoriów, jak również sugerowanych cen detalicznych. Informacji dotyczących warunków nabywania pojazdów, akcesoriów i wyposażenia prezentowanych w niniejszym dokumencie, ich parametrów, innych cech oraz dostępności prezentowanych modeli i wyposażenia, jak również aktualnych cen detalicznych prosimy zasięgnąć u Dealera Ssangyong. Zestawienie zużycia paliwa i emisji CO2 zawierające dane wszystkich nowych samochodów osobowych można nieodpłatnie uzyskać w każdym punkcie sprzedaży pojazdów a także na stronie internetowej Ministerstwa Infrastruktury. Na zużycie paliwa i emisji CO2 wpływa także zachowanie kierowcy jak i inne czynniki natury nie technicznej. CO2 jest głównym gazem cieplarnianym odpowiedzialnym za globalne ocieplenie. z materiałów spełniających pod kątem odzysku i recyklingu określone wymagania i uzyskały w tym względzie europejskie homologacje zgodne z dyrektywą 2005/64/WE. Ssangyong Auto Polska zapewni wszystkim klientom sieć odbioru samochodów po zakończeniu ich eksploatacji zgodnie z ustawą z dnia 25.01.2005 r o recyklingu pojazdów wycofanych z eksploatacji (DZ.U.Nr 25, Poz 202 z późn.zm). *10 lat gwarancji dla modelu SsangYong Torres obejmując podstawową 5-letnią gwarancję (z limitem przebiegu do 100 000 km) oraz gwarancję rozszerzoną 5-letnią, obowiązkową po wygaśnięciu gwarancji producenta (z limitem przebiegu do 200 000 km). Operatorem rozszerzonej gwarancji jest Real Garant, szczegółowe warunki ubezpieczenia dostępne na: ssangyong-auto.pl

DANE TECHNICZNE

		SILNIK	Silnik elektryczny	
NAPĘD			2WD	
SKRZYNIA BIEGÓW			1AT	
WYMIARY ZEWNĘTRZNE	Długość całkowita	mm	4715	
	Szerokość całkowita	mm	1890	
	Wysokość całkowita	mm	1715 (1725: z relingami dachowymi)	
	Rozstaw osi	mm	2680	
	Rozstaw kół	Przód	mm	1620
		Tył	mm	1640
	Zwis	Przód	mm	930
		Tył	mm	1105
	Kąt natarcia	w stopniach	18,3	
	Kąt zejścia	w stopniach	20,8	
	Kąt rampowy	w stopniach	15,3	
	Prześwit minimalny	mm	169	
Minimalny promień skrętu	m	5,42		
MASA	Dopuszczalna masa całkowita pojazdu		kg	2410
	Masa własna		kg	1915
	Dopuszczalna masa przyczepy	Z hamulcem	kg	1500
		Bez hamulca	kg	500
SILNIK ELEKTRYCZNY	Silnik elektryczny		-	Silnik synchroniczny ze stałym magnesem wewnętrznym
	Maks. moc	kW	152,2	
		KM	207	
	Maks. moment obrotowy	Nm	339	
kgm		34,6		
OSIĄGI	Przyspieszenie 0-100 km/h		s	8,11
	Maks. prędkość		km/h	175
AKUMULATOR	Akumulator trakcyjny		-	Litowo - żelazowo - fosforanowy (LiFePO ₄)
	Standardowy czas ładowania (0-100%)		-	Prądem trójfazowym: 30 h (IC-CPD, 2 kW) 9 h (11 kW)
	Czas szybkiego ładowania (10-80%) (20-80%)	-		350 kW: 28 min 100 kW: 37 min
		Moc ładowarki pokładowej		kW
	Pojemność		kWh	73,4
	Napięcie akumulatora		V	390,4
ZUŻYCIE ENERGII*	Zużycie energii elektrycznej		Wh/km	135,5: Miasto 186,5: Cykl mieszany
	Zasięg		km	462
	Zasięg w mieście		km	635

* Zużycie energii zależy od prędkości i stylu jazdy, warunków klimatycznych i warunków drogowych.

* Podane powyżej dane techniczne mogą się nieznacznie różnić w zależności od regionalnych wymogów certyfikacyjnych lub specyfikacji sprzedaży.

* Deklarowane zużycie energii zostało określone zgodnie z normą WLTP